



1 126 900 zł

9 900 zł/m² | Rata już od 5 998 zł miesięcznie

Gdańsk, Śródmieście, Wróbla

MIESZKANIE NA SPRZEDAŻ

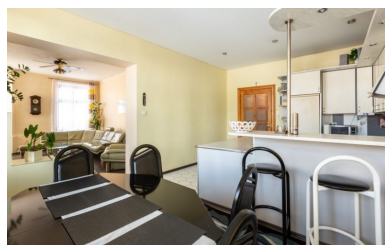
Miejscowość	Gdańsk
Dzielnica	Śródmieście
Ulica	Wróbla
Rodzaj zabudowy	Kamienica
Piętro	1/3
	+ Piwnica

Opis

Rodzaj budynku	Mieszkanie
Rok budowy	1900

Pomieszczenia

Liczba pokoi	3
Liczba łazienek	1
Liczba toalet	2
Powierzchnia całkowita	113.83 m ²



Lokalizacja nieruchomości





OFERTA WYŁĄCZNIE W PEPPER HOUSE

Atuty nieruchomości:

- bliskość Starego Miasta
- Dolne Miasto – zrewitalizowana dzielnica z dużym potencjałem
- bliskość terenów zielonych
- duże mieszkanie z możliwością wydzielenia kolejnych pokoi
- ogrzewanie podłogowe
- wymienione instalacje
- duża piwnica
- doskonała opcja pod wynajem

Zamieszkać w przestronnym, klimatycznym mieszkaniu przy ul. Wróbla. Nieruchomość znajduje się na zrewitalizowanym Dolnym Mieście – świetnej lokalizacji, która od kilku lat przeżywa ponowny rozkwit i staje się jedną z najbardziej pożądanym dzielnic w Gdańsku. Mieszkańcy tej części Gdańska mają dostęp do pełnej infrastruktury handlowo – usługowej, komunikacji miejskiej, terenów zielonych z licznymi ścieżkami rowerowymi, parków nad wodą, mariny żeglarskiej oraz bliskości klimatycznych uliczek i kamienic. Dolne Miasto to także miejsce dla powstających tu ciekawych kawiarenek, restauracji, klubów czy placówek kulturalnych. Jednocześnie do niemal ścisłego centrum Gdańska – do Śródmieścia jest zaledwie 500 m., co czyni z tego mieszkania idealną inwestycję pod najem długo- i krótkoterminowy.

Przystanek autobusowy – 1 min. spacerem

Przystanek tramwajowy – 9 min. spacerem

Biedronka – 3 min. spacerem

Mieszkanie znajduje się na pierwszym piętrze w kamienicy wybudowanej około 1900 roku. Wejście do klatki z domofonem. Do mieszkania przynależy bardzo duża piwnica (ok. 23 m²). Przed budynkiem wiele miejsc parkingowych.

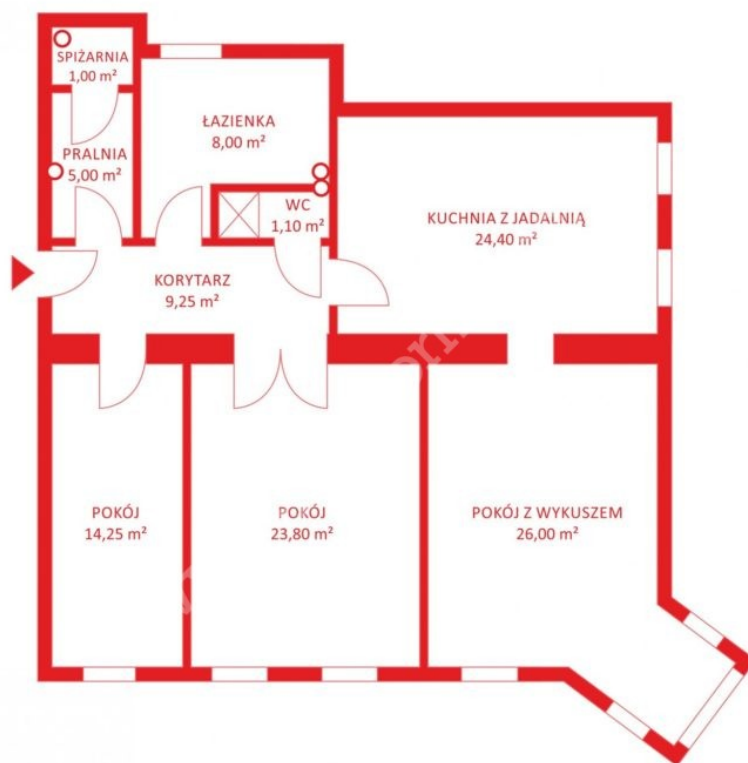
Na mieszkanie o powierzchni użytkowej 114 m² składa się:

- kuchnia z jadalnią (24,4 m²)
- pokój z wykuszem (26 m²)
- pokój (23,8 m²)
- pokój (14,25 m²)
- łazienka z WC (8 m²)
- WC (1,1 m²)
- spiżarnia (1 m²)
- pralnia (5 m²)
- korytarz (9,25 m²)

Mieszkanie jest przestronne i dzięki trójstronnej ekspozycji bardzo słoneczne. Wysokość lokalu to 3,05 m. Niedawno w mieszkaniu wymieniono stolarkę okienną na nową plastikową, atermiczną, co zapewnia izolację termiczną i akustyczną. Instalacje elektryczne i wodno-kanalizacyjne są wymienione. Mieszkanie jest bardzo zadbane i w stanie do zamieszkania.

Ogrzewanie elektryczne, woda podgrzewana piecem gazowym. Czynnosc z funduszem remontowym – ok. 580 zł. Średnie opłaty za prąd wynoszą około 600 zł: latem około 250 zł, zimą około 1000 zł.

Cena do negocjacji!



Masz pytania?



Twoje raty



360 raty po 6 747,56 zł miesięcznie

3 930,31 zł odsetek miesięcznie

O szczegóły zapytaj naszego doradcę!

Piotr Bartosiuk



58 500 01 56



zapytanie@pepperhouse.pl

