



**199 000 zł**

4 326 zł/m<sup>2</sup> | Rata już od 806 zł miesięcznie

## Wejherowo, Wejherowo- Nanice, Jana Kochanowskiego

MIESZKANIE NA SPRZEDAŻ

Miejscowość	Wejherowo
Dzielnica	Wejherowo-Nanice
Ulica	Jana Kochanowskiego
Piętro	10/11
Pokoje	3

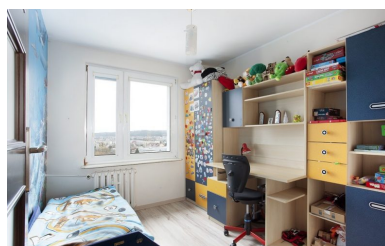
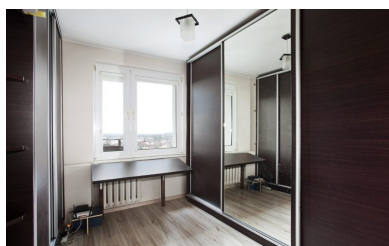
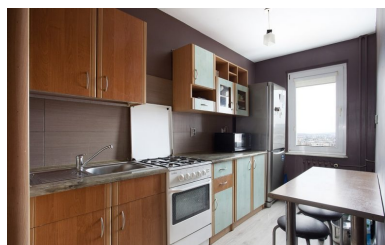
+ Balkon/taras + Piwnica

### Opis

Rodzaj budynku	Mieszkanie
Rok budowy	1975

### Pomieszczenia

Liczba pokoi	3
Powierzchnia całkowita	46 m <sup>2</sup>

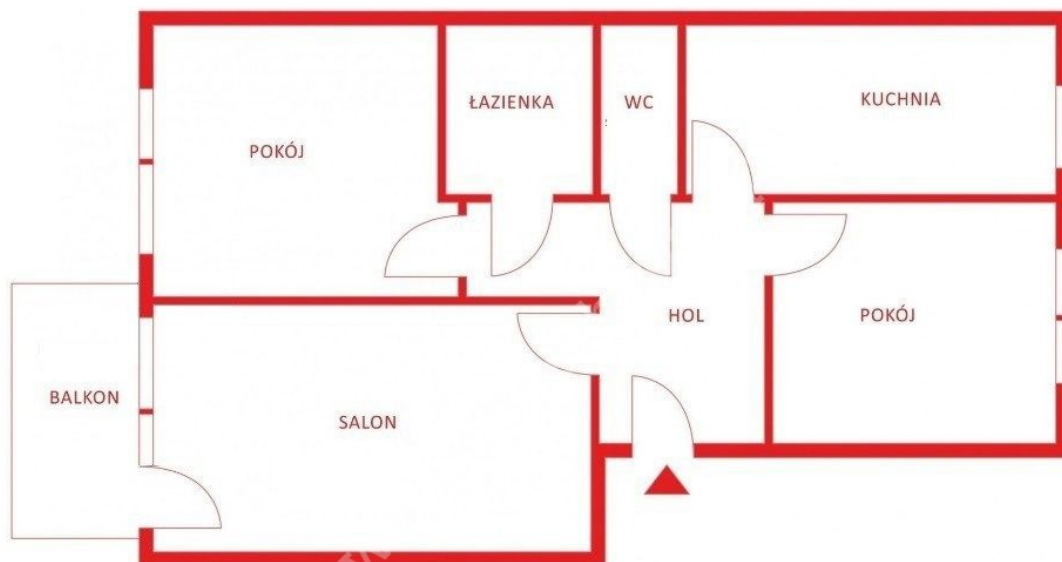


## Lokalizacja nieruchomości





Ta nieruchomość nie posiada opisu.



## Masz pytania?



### Twoje raty



360 raty po 805,94 zł miesięcznie

308,44 zł odsetek miesięcznie

O szczegóły zapytaj naszego doradcę!

### Grzegorz Complak

 58 500 01 56

 [zapytanie@pepperhouse.pl](mailto:zapytanie@pepperhouse.pl)

