



595 000 zł

4 584 zł/m² | Rata już od 3 167 zł miesięcznie

warzyńsko-mazurskie, Rusy

DOM NA SPRZEDAŻ

Miejscowość	Rusy
Rodzaj zabudowy	Wolnostojący
Pokoje	6
Rok budowy	1936
+ Balkon/taras + Piwnica + Poddasze/strych + Ogródek	

Opis

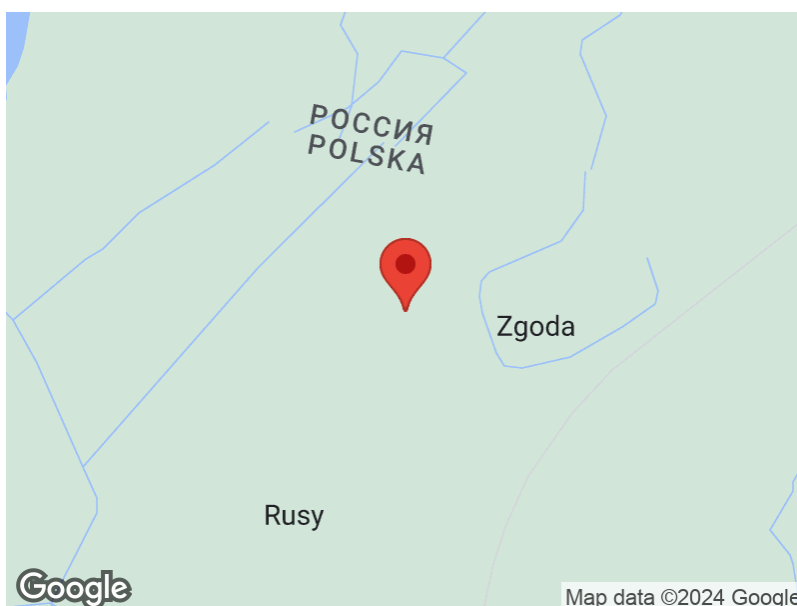
Rodzaj budynku	Dom
Rok budowy	1936

Pomieszczenia

Liczba pokoi	6
Liczba łazienek	3
Powierzchnia całkowita	129.8 m ²



Lokalizacja nieruchomości





OFERTA WYŁĄCZNIE W PEPPER HOUSE !!

Atuty nieruchomości:

- unikatowa lokalizacja
- przestronny duży dom – po całkowitym remoncie
- dodatkowe możliwości aranżacyjne
- cisza i spokój w otulinie natury

Na sprzedaż duża kameralna działka o powierzchni 4643 m², zabudowana podpiwniczonym domem jednorodzinnym z 1936 roku oraz „stajnią” przeznaczoną do adaptacji jako pomieszczenia mieszkalne – częściowo już projekt został wykonany.

Dom o dwóch kondygnacjach nadziemnych składający się z 5 pokoi kuchni połączonej z jadalnią, trzech łazienek. Budynek przeszedł całkowity remont dzięki czemu najważniejsze elementy nie wymagają nakładów finansowych.

Ogrzewanie centralne to gazowy piec dwu-funkcyjny zasilany z ukrytego pod ziemią zbiornika. Alternatywą będzie również możliwość wykorzystania kominka na drewno. Woda bieżąca z infrastruktury gminnej oraz studni głębinowej tzw 10 krągowa instalacja po renowacji.

LOKALIZACJA:

Dom położony jest w miejscowości Rusy, gmina Braniewo. Dookoła lasy, pola i nieliczni sąsiedzi.

Do Braniewa dojedziemy w 15 min samochodem, taką samą odległość mamy do granicy z Obwodem Kaliningradzkim.

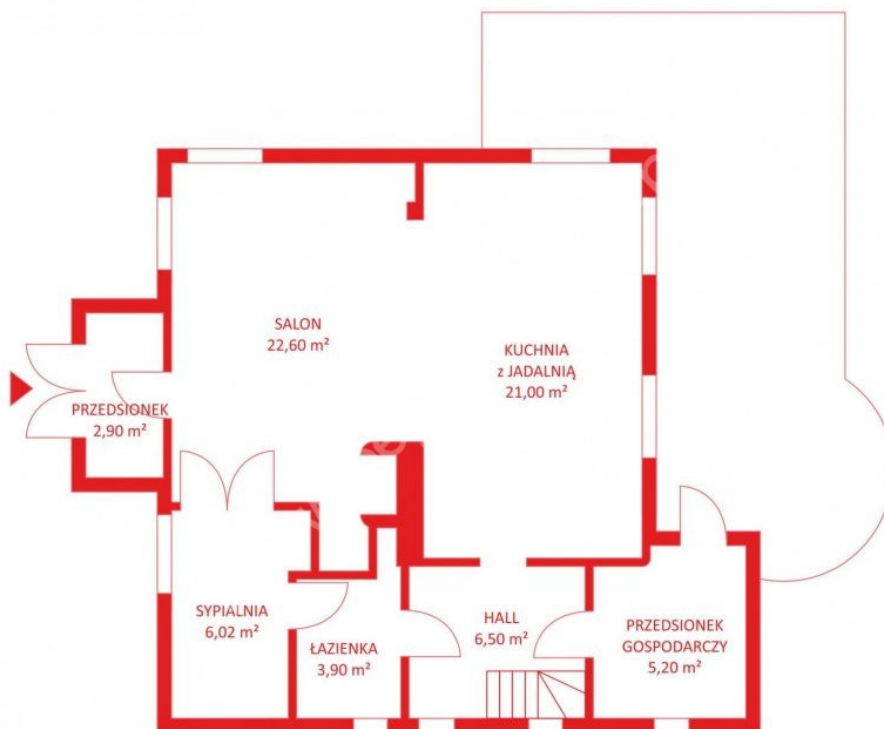
Nad zalew wiślany dojedziemy w 19 minut, a do samego Elbląga 47 minut

Nieruchomość idealna dla osób, które cenią spokój i ciszę z dala od większych miast.

Zapraszam na prezentację.

Bogusław Czeczotko

Oferta nr PH383322



PARTER



Twoje raty



360 raty po 3 562,69 zł miesięcznie

2 075,19 zł odsetek miesięcznie

O szczegóły zapytaj naszego doradcę!

Bogusław Czeczotko

 58 500 01 56

 zapytanie@pepperhouse.pl

