



6 900 zł / MIESIĘCZNIE

Sopot, Dolny, gen. Józefa Bema

LOKAL DO WYNAJĘCIA

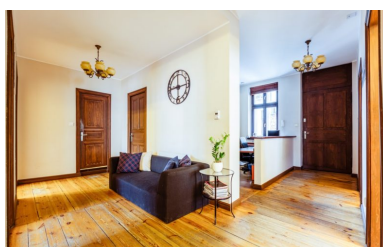
Miejscowość	Sopot
Dzielnica	Dolny
Ulica	gen. Józefa Bema
Piętro	2/3
Rok budowy	1910
	+ Balkon/taras

Opis

Rodzaj budynku	Lokal komercyjny
Rok budowy	1910

Pomieszczenia

Liczba pokoi	5
Powierzchnia całkowita	136.26 m ²



Lokalizacja nieruchomości





ATUTY NIERUCHOMOŚCI:

- znakomita propozycja inwestycyjna, idealne miejsce pod kancelarię notarialną!
- niezwykle prestiżowa lokalizacja,
- blisko morza,
- zadbane kamienica, bardzo ładna klatka schodowa,
- prężnie działająca wspólnota,
- bardzo dobrze rozwinięta infrastruktura handlowo-usługowa,
- około 10min pieszo do najbliższej stacji SKM,
- ogromne możliwości aranżacyjne,
- bardzo niski czynsz,
- wysokość pomieszczeń 3,2 m!

LOKALIZACJA:

Nieruchomość zlokalizowana przy ul. Bema, w samym sercu Sopotu (narożnik ul. Bema z ul. Bohaterów Monte Cassino) – około 3 minut pieszo do plaży.

Świetnie skomunikowane z całym Trójmiastem – około 9 min pieszo do przystanku SKM, PKP, co daje nam niesamowity komfort, wygodę oraz oszczędność czasu.

W sezonie jest to najchętniej odwiedzane przez turystów miejsce w Trójmieście. W okresie zimowym okolica jest niezwykle klimatyczna, uroku nadają jej różnorodne kawiarnie, restauracje oraz sopockie moło. W okolicy znajduje się duża ilość punktów handlowo-usługowych.

CHARAKTERYSTYKA:

Lokal usytuowany jest na drugim piętrze czterokondygnacyjnej, odnowionej kamienicy z 1910r. Budynek zarządzany jest przez prężnie działającą Wspólnotę Mieszkańców, dbającą nieustannie o wysoki standard nieruchomości. Piękna klatka schodowa, zadbane, czyste i bardzo szerokie. Wejście do budynku zabezpieczone domofonem.

Lokal składa się z:

- 5 przestronnych pomieszczeń,
- kuchni,
- przedpokoju,
- łazienki z WC.

Lokal jest po generalnym remoncie, wymienione zostały wszystkie instalacje elektryczne, jak i hydrauliczne.

W obiekcie zamontowano kamery do dyspozycji wspólnoty.

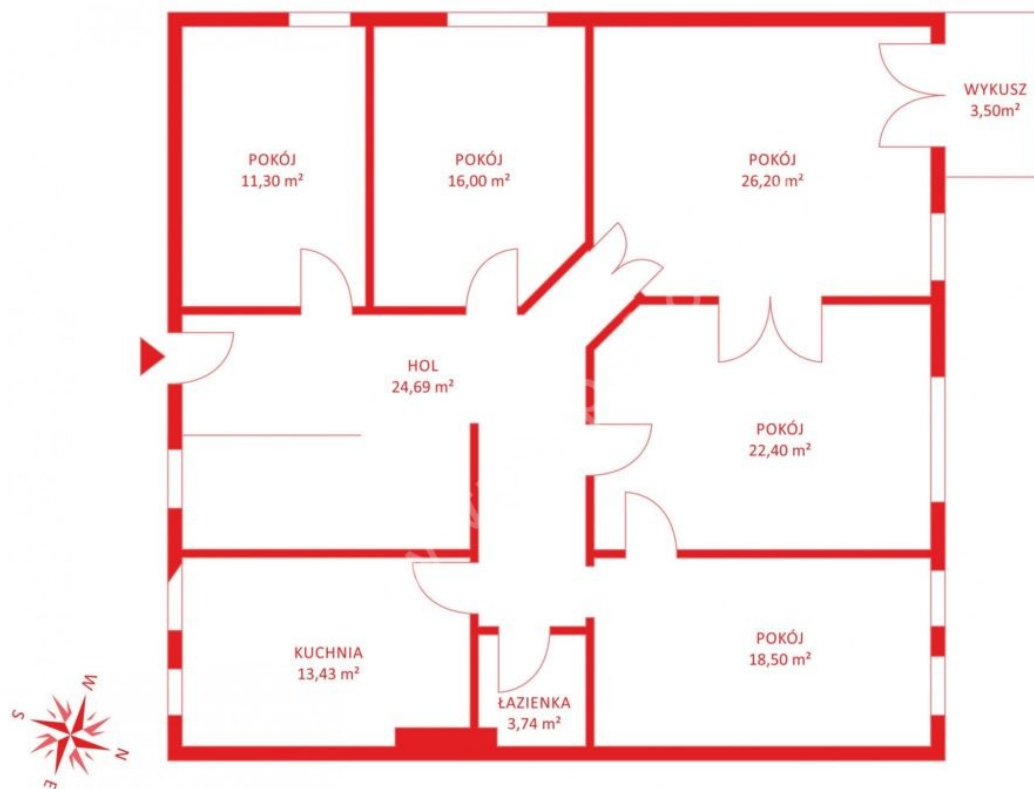
Czynsz kształtuje się na poziomie: ok 360zł

Ogrzewanie i ciepła woda z dwufunkcyjnego pieca gazowego.

Zapraszam na prezentację już dziś!

Opiekun oferty: Jagoda Wolff

Nr oferty: PH647750



Masz pytania?



Twoje raty



360 raty po 41,32 zł miesięcznie

24,07 zł odsetek miesięcznie

O szczegóły zapytaj naszego doradcę!

Jagoda Wolff

 58 500 01 56

 zapytanie@pepperhouse.pl

