

2 264 000 zł

16 615 zł/m² | **Rata już od 12 050 zł miesięcznie**

Sopot, Dolny, gen. Józefa Bema

LOKAL NA SPRZEDAŻ

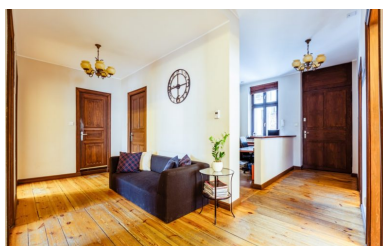
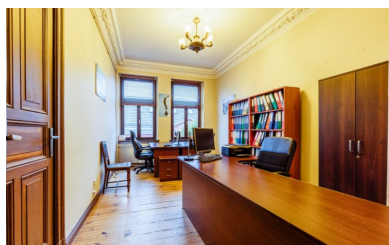
Miejscowość	Sopot
Dzielnica	Dolny
Ulica	gen. Józefa Bema
Piętro	2/3
Rok budowy	1910
	+ Balkon/taras

Opis

Rodzaj budynku	Lokal komercyjny
Rok budowy	1910

Pomieszczenia

Liczba pokoi	5
Powierzchnia całkowita	136.26 m ²



Lokalizacja nieruchomości





ATUTY NIERUCHOMOŚCI:

- znakomita propozycja inwestycyjna, idealne miejsce pod kancelarię notarialną!
- niezwykle prestiżowa lokalizacja,
- blisko morza,
- zadbane kamienica, bardzo ładna klatka schodowa,
- prężnie działająca wspólnota,
- bardzo dobrze rozwinięta infrastruktura handlowo-usługowa,
- około 10min pieszo do najbliższej stacji SKM,
- ogromne możliwości aranżacyjne,
- bardzo niski czynsz,
- wysokość pomieszczeń 3,2 m!

LOKALIZACJA:

Nieruchomość zlokalizowana przy ul. Bema, w samym sercu Sopotu (narożnik ul. Bema z ul. Bohaterów Monte Cassino) – około 3 minut pieszo do plaży.

Świetnie skomunikowane z całym Trójmiastem – około 9 min pieszo do przystanku SKM, PKP, co daje nam niesamowity komfort, wygodę oraz oszczędność czasu.

W sezonie jest to najtłumniej odwiedzane przez turystów miejsce w Trójmieście. W okresie zimowym okolica jest niezwykle klimatyczna, uroku nadają jej różnorodne kawiarnie, restauracje oraz sopockie molo. W okolicy znajduje się duża ilość punktów handlowo-usługowych.

CHARAKTERYSTYKA:

Lokal usytuowany jest na drugim piętrze czterokondygnacyjnej, odnowionej kamienicy z 1910r. Budynek zarządzany jest przez prężnie działającą Wspólnotę Mieszkaniową, dbającą nieustannie o wysoki standard nieruchomości. **Piękna klatka schodowa, zadbane, czysta i bardzo szeroka. Wejście do budynku zabezpieczone domofonem.**

Lokal składa się z:

- 5 przestronnych pomieszczeń,
- kuchni,
- przedpokoju,
- łazienki z WC.

Lokal jest po generalnym remoncie, wymienione zostały wszystkie instalacje elektryczne, jak i hydrauliczne.

W obiekcie zamontowano kamery do dyspozycji wspólnoty.

Czynsz kształtuje się na poziomie: ok 360zł

Ogrzewanie i ciepła woda z dwufunkcyjnego pieca gazowego.

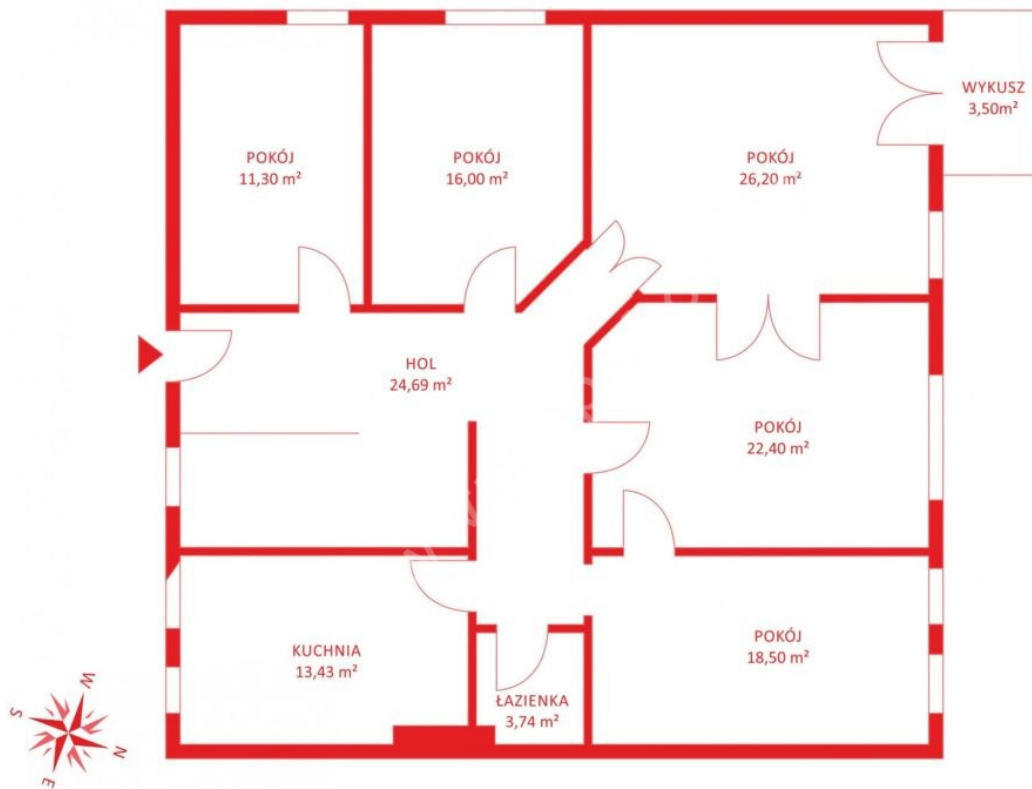
Świetna oferta inwestycyjna pod wynajem krótkoterminowy lub lokal usługowy, kancelarię, biuro itd.

ZAINWESTUJ LUB ZAMIESZKAJ W KURORCIE!

Zapraszam na prezentację już dziś!

Opiekun oferty: **Jagoda Wolff**

Nr oferty: **PH821058**



Masz pytania?



Twoje raty



360 raty po 13 556,20 zł miesięcznie

7 896,20 zł odsetek miesięcznie

O szczegóły zapytaj naszego doradcę!

Jagoda Wolff



58 500 01 56



zapytanie@pepperhouse.pl

