



**569 000 zł**

5 724 zł/m<sup>2</sup> | Rata już od 3 028 zł miesięcznie

## pomorskie, Wejherowo, Orzeszkowej

MIESZKANIE NA SPRZEDAŻ

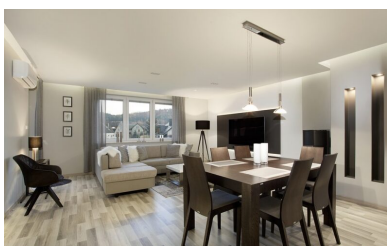
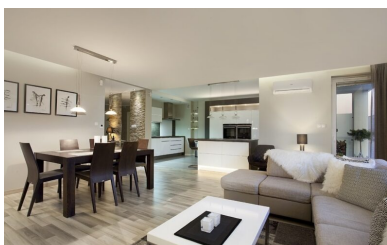
Miejscowość	Wejherowo
Ulica	Orzeszkowej
Piętro	1/1
Pokoje	4
Rok budowy	2008
<b>+ Balkon/taras + Garaż/miejsce parkingowe + Piwnica</b>	

### Opis

Rodzaj budynku	Mieszkanie
Rok budowy	2008

### Pomieszczenia

Liczba pokoi	4
Liczba łazienek	1
Powierzchnia całkowita	99.4 m <sup>2</sup>



## Lokalizacja nieruchomości





**OFERTA DOSTĘPNA WYŁĄCZNIE W BIURZE NIERUCHOMOŚCI PEPPER HOUSE !!**

## **UMOWA PRZEDWSTĘPNA**

Na sprzedaż **piękny i luksusowy** obecnie zaaranżowany jako **3 pokojowy apartament** zlokalizowany w Wejherowie na granicy z miastem Reda.

Lokal o łącznej powierzchni użytkowej 99,4 m2, bardzo **przestronny, słoneczny** i w pełni wyposażony.

Na powierzchnię nieruchomości składa się duży salon z aneksem kuchennym, sypialnia, garderoba, pokój oraz łazienka z wc.

Mieszkanie w pierwotnym układzie było lokalem 4 pokojowym – w łatwy sposób z największego pokoju 17m2 można przywrócić projekt dwóch nie zależnych pokoi.

Pełne przyłącza telewizyjne, internetowe są dostosowane do takiego podziału.

**Sam apartament od podstaw został zaprojektowany i w pełni wykonany wg. indywidualnych oczekiwań klienta. Wyrazem tego jest dbałość o szczegóły i zoptymalizowany układ pomieszczeń. Lokal jest w pełni wyposażony i umeblowany z mebli wykonanych na zamówienie w iście luksusowym stylu.**

Kuchnia wyposażona jest w sprzęt marki **Siemens oraz Bosh** najwyższej jakości.

Sama zabudowa wykonana w najnowocześniejszej technologii.

Wbudowany filtr w kuchni odwrócona osmoza.

**Każdy szczegół przy projektowaniu kuchni miał znaczenie by zwiększyć komfort w jej użytkowaniu.**

Warto również wspomnieć o najwyższej jakości podłóg sprowadzonych z Niemiec (deska kompozytowa).

Zamontowano w mieszkaniu również klimatyzacje (3,5 VAT), lokal wyposażony również w termostat regulujący temperaturę.

**W salonie dodatkowo zamontowana koza, która nadaje klimat w zimowe wieczory.**

W trakcie modernizacji odbioru lokalu zostały również powiększone kaloryfery naścienne, zwiększona ilość kontaktów, zmiana układu elektryki by zwiększyć komfort w jego użytkowaniu.

**Warto również wspomnieć o fakcie, iż w klatce znajdują się tylko dwa mieszkania, co wpływa na kameralny charakter nieruchomości.**

Wartością dodaną nieruchomości jest **garaż** (o powierzchni 22,2 m2) – brama otwierana oczywiście elektrycznie na pilota + pomieszczenie gospodarcze (14,4m2) – wejście bezpośrednio z klatki schodowej.

Podkreśleniu należy kreatywność obecnych właścicieli gdyż pomieszczenie gospodarcze zostało dodatkowo zaadoptowane jako pełno funkcjonujące pomieszczenie pralni i suszarni. Doprowadzenie wszelkich odpływów z mieszkania powoduje iż część mieszkalna jest jeszcze większa i bardziej funkcjonalna. W pralni została wyciągnięta wentylacja do cyrkulacji powietrza. Montaż kaloryferów w tym pomieszczeniu wyeliminowało możliwość wystąpienia wilgoci.

**Koszt dodatkowy garażu + pomieszczenia gospodarczego – 40,000 tys złotych**

Apartament ogrzewany piecem dwu funkcyjnym marki Vaillant.

\*Czynsz administracyjny z samej wspólnoty wynosi 300zł

\* Opłata za gaz wg indywidualnego zużycia – średnio miesięcznie cały rok ok 400zł.

Wartością dodaną nieruchomości jest, iż znajdują się na osiedlu zamkniętym co sprawia, iż przyszły właściciel może czuć się bezpiecznie i korzystać z uroków przepięknej lokalizacji. Właśnie goszcząca cisza w usytuowaniu mieszkania jest dodatkowym atutem tej nieruchomości, mimo iż lokal znajduje się zaledwie parę kilometrów od centrum miasta, donośny zgiełk ulicy, czy hałas nie będzie niepokoić nowych właścicieli. Możesz korzystać do woli z luksusu przestrzeni terenów zielonych oraz osiedla, na którym Twoje dziecko bez obaw może spędzać bezpiecznie swój beztrudny czas.

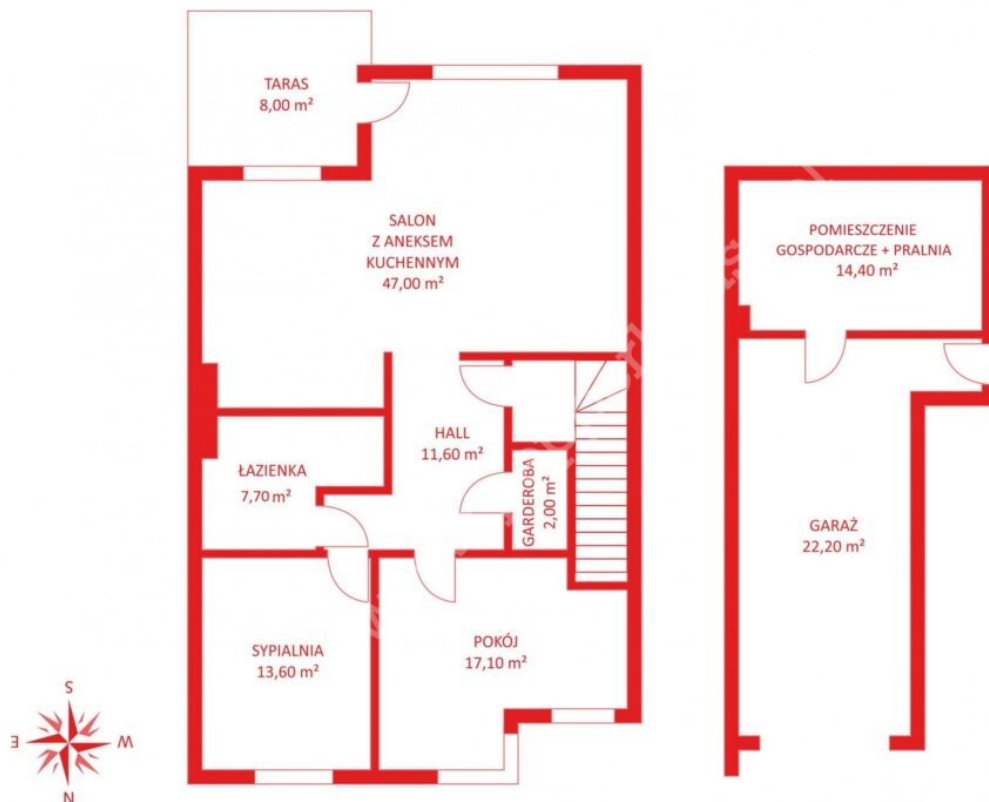
**Dodatkowo większość rzeczy na wyposażeniu może pozostać w cenie dla przyszłych właścicieli tak jak stoją co podnosi wartość nieruchomości.**

Wysokiej jakości, naturalne materiały budowlane użyte do wykończenia elewacji i przestrzeni wspólnych w budynkach podnoszą

jakość codziennego życia mieszkańców. Szczególnie doceniają oni funkcjonalność i estetykę obszernych, doskonale doświetlonych klatek schodowych. W otoczenie obiektów wkomponowana została mała architektura i starannie wyselekcjonowana zielen.

Serdecznie Zapraszam na prezentacje,  
Wysoki standard wykończeń

Opiekun oferty: Michał Grześkowiak  
PH927971



## Masz pytania?



### Twoje raty



360 raty po 3 407,01 zł miesięcznie

1 984,51 zł odsetek miesięcznie

O szczegóły zapytaj naszego doradcę!

### Michał Grześkowiak



58 500 01 56



[zapytanie@pepperhouse.pl](mailto:zapytanie@pepperhouse.pl)

