

1 099 000 zł

8 654 zł/m² | **Rata już od 5 849 zł miesięcznie**

pomorskie, Suchy Dwór, Przepiórcza

DOM NA SPRZEDAŻ

Miejscowość	Suchy Dwór
Ulica	Przepiórcza
Rodzaj zabudowy	Bliźniak
Pokoje	4
Rok budowy	2023
+ Garaż/miejsce parkingowe + Ogródek	

Opis

Rodzaj budynku	Dom
Rok budowy	2023

Pomieszczenia

Liczba łazienek	2
Liczba pokoi	4
Powierzchnia całkowita	127 m ²
Powierzchnia użytkowa	127 m ²

Lokalizacja nieruchomości





NOWA OFERTA DOSTĘPNA W PEPPERHOUSE!

Nowoczesne osiedle zaledwie kilka minut od centrum Gdyni. Inwestycja położona jest w cichej i spokojnej okolicy, praktycznie nad samym morzem, w bliskim sąsiedztwie plaż Rewy i Mechelinek. Osiedle domów w zabudowie bliźniaczej, o łącznej powierzchni użytkowej 127m², składać się one będą z salonu z aneksem kuchennym, 3 pokoi, 2 łazienek, garażu oraz garderoby.

ATUTY:

- nowoczesne osiedle z pełną infrastrukturą,
- w okolicy znajdują się sklepy, żłobek, przedszkole, przychodnia oraz tereny sportowo-rekreacyjne,
- pełna baza handlowo – usługowa.
- doskonała komunikacja z centrum Gdyni oraz doskonała baza wypadowa na Półwysep Helski
- wysoki standard wykończenia – pełna specyfikacja techniczna do otrzymania po rozmowie telefonicznej lub w biurze sprzedaży

NIERUCHOMOŚĆ:

Prezentowany 2 piętrowy dom w zabudowie bliźniaczej składa się z dwóch funkcjonalnie zaprojektowanych kondygnacji:

PARTER :

- hol 4,71m²
- salon z aneksem kuchennym 38,94m²
- łazienka 4,59m²
- garaż 16,21m²

PIĘTRO:

- hol 5,57m²
- pokój 12,46m²
- pokój 12,88m²
- pokój 14,89m²
- łazienka 7,03m²
- garderoba 5,87m²

Niewątpliwym atutem nieruchomości jest duży ogródek na działce o powierzchni 211m², co zapewni właścicielom oraz ich gościom przestrzeń do spędzania czasu na świeżym powietrzu bez konieczności opuszczania miejsca zamieszkania.

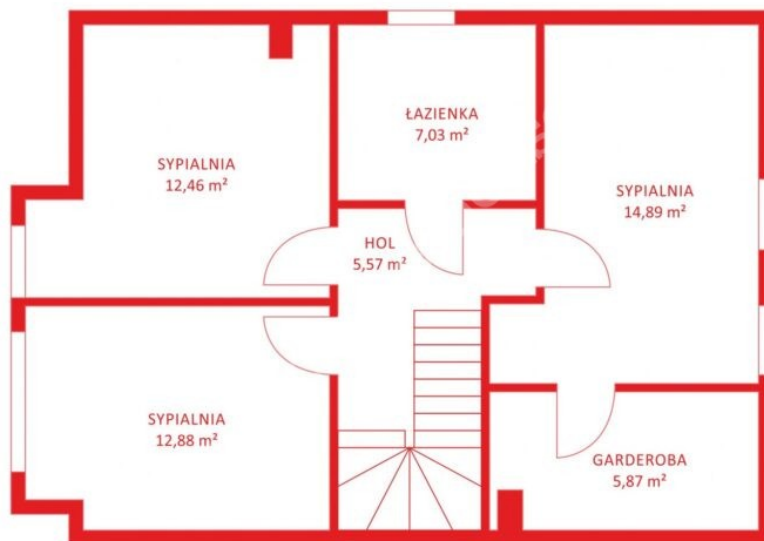
Planowany termin odbioru IV kwartał 2024r.

Oferta idealna dla rodzin z dziećmi i osób ceniących sobie komfort życia.

Zapraszam na prezentację!

Michał Łopuszyński

Nr oferty PH450621



PARTER

Masz pytania?



Twoje raty



360 raty po 6 580,51 zł miesięcznie

3 833,01 zł odsetek miesięcznie

O szczegóły zapytaj naszego doradcę!

Michał Łopuszyński

 536 090 100

 michal.lopuszynski@pepperhouse.pl

