



2 500 zł / MIESIĘCZNIE

pomorskie, Straszyn, Neptuna

MIESZKANIE DO WYNAJĘCIA

Miejscowość	Straszyn
Ulica	Neptuna
Rodzaj zabudowy	Segment skrajny
Pokoje	3
Rok budowy	2019

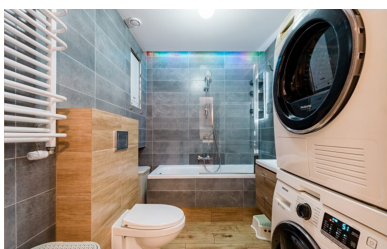
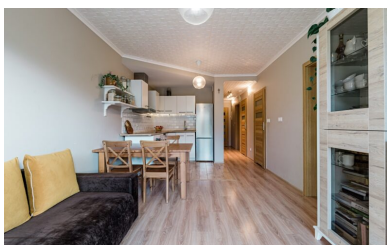
+ Balkon/taras + Ogródek

Opis

Rodzaj budynku	Mieszkanie
Rok budowy	2019

Pomieszczenia

Liczba pokoi	3
Powierzchnia całkowita	55.11 m ²



Lokalizacja nieruchomości





!! TYLKO U NAS !!

!! DOSTĘPNA TYLKO W PEPPERHOUSE !!

DOSTĘPNE OD 1 MARCA!!!

ATUTY:

- funkcjonalny rozkład pomieszczeń!
- spokojna okolica!
- niezależne wejście do mieszkania!
- duży słoneczny ogród (200m2!)
- mieszkanie bezczynszowe – niskie opłaty eksploatacyjne!
- miejsce naziemne na samochód i jednośląd!

CHARAKTERYSTYKA:

Na wynajem komfortowo urządzone mieszkanie 3-pokojowe o pow. ok. 55m2 w budynku z 2019r. położone na osiedlu modrym.

W skład nieruchomości wchodzi:

- salon z aneksem kuchennym wraz z wyjściem do ogródka,
- sypialnia,
- pokój dziecięcy,
- łazienka,
- WC,
- wiatrołap,
- pom. gospodarcze.

Do lokalu przynależy naziemne miejsce parkingowe oraz miejsce na jednośląd.

Kaucja: 2500zł

LOKALIZACJA:

Straszyn to idealne miejsce dla osób poszukujących nieruchomości blisko piękna natury (las, pola, zieleń, błogi spokój), a jednocześnie ze sprawnym dojazdem do centrum Gdańska i obwodnicy. W Straszynie znajdują się placówki edukacyjne: przedszkole, szkoła podstawowa, liczne sklepy i punkty usługowe. Okolica doskonale skomunikowana z Gdańskiem również za pośrednictwem komunikacji miejskiej.

Doskonała propozycja dla rodzin ceniących spokój i kameralną atmosferę!

Zapraszam na prezentację już dziś!

Barbara Krężelewska

Nr oferty: PH729105



Masz pytania?



Twoje raty



360 raty po 14,97 zł miesięcznie

8,72 zł odsetek miesięcznie

O szczegóły zapytaj naszego doradcę!

Barbara Kręzelewska



58 500 01 56



zapytanie@pepperhouse.pl

