



410 000 zł

11 812 zł/m² | Rata już od 2 182 zł miesięcznie

pomorskie, Rumia, Błóń Janowskich

MIESZKANIE NA SPRZEDAŻ

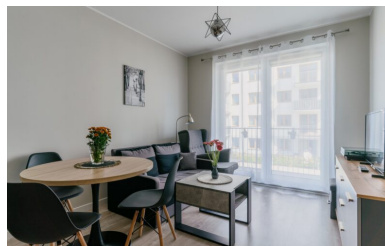
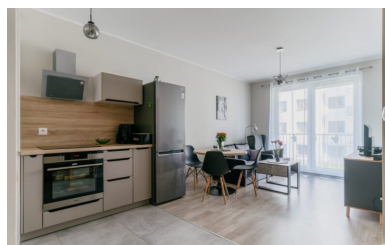
Miejscowość	Rumia
Ulica	Błóń Janowskich
Piętro	1/3
Pokoje	2
Rok budowy	2021
	+ Winda

Opis

Rodzaj budynku	Mieszkanie
Rok budowy	2021

Pomieszczenia

Liczba pokoi	2
Liczba łazienek	1
Powierzchnia całkowita	34.71 m ²



Lokalizacja nieruchomości





OFERTA DOSTĘPNA TYLKO W BIURZE PEPPER HOUSE!!!

ATUTY NIERUCHOMOŚCI:

- * kameralna zielona okolica
- * łatwy i bezpieczny dojazd
- * okolica przyjazna dzieciom i seniorom
- * niewielka odległość od centrum Gdyni
- * ogrzewanie miejskie
- * niskie opłaty eksploatacyjne

LOKALIZACJA:

Osiedle Janowo Park to przestronne mieszkania z oknami wychodzącymi na powstający w bezpośrednim sąsiedztwie budynków park Błonia Janowskie. Doskonale skomunikowana okolica pozwala na dojazd do Gdyni, Redy i Wejherowa, a także do obwodnicy trójmiejskiej. Blisko osiedla znajdują się stacje SKM Rumia, oraz Rumia Janowo, a także przystanki autobusowe, przedszkola, szkoła, apteka i siłownia.

CHARAKTERYSTYKA NIERUCHOMOŚCI:

Na sprzedaż mieszkanie o powierzchni 33,54m²

LOKAL SKŁADA SIĘ Z :

- salon z aneksem kuchennym
- pokój
- łazienka
- korytarz
- balkon

Miejsce postojowe w hali garażowej oraz komórka lokatorska dodatkowo płatne 40 000 zł

ZAPRASZAM NA PREZENTACJĘ!!!

Agnieszka Poniatowska

Biuro Nieruchomości

Pepper House

PH999871



Masz pytania?



Twoje raty



360 raty po 2 454,97 zł miesięcznie
1 429,97 zł odsetek miesięcznie

O szczegóły zapytaj naszego doradcę!

Agnieszka Poniatowska

 58 500 01 56

 agnieszka.poniatowska@pepperhouse.pl