



**554 000 zł**

8 000 zł/m<sup>2</sup> | Rata już od 2 379 zł miesięcznie

## **pomorskie, Pruszcz Gdański, prof. Mariana Raciborskiego**

MIESZKANIE NA SPRZEDAŻ

Miejscowość	Pruszcz Gdański
Ulica	prof. Mariana Raciborskiego
Pokoje	3
Rok budowy	2022
	+ Ogródek + Winda

### Opis

Rodzaj budynku	Mieszkanie
Rok budowy	2022

### Pomieszczenia

Liczba pokoi	3
Powierzchnia całkowita	69.25 m <sup>2</sup>

## Lokalizacja nieruchomości





W zacisznym, otoczonym zielonymi terenami, zakątku powstaje kameralne osiedle w Pruszczu Gdańskim/ Rotmance. Budynki zostaną wyposażone w cichobieżne windy, automatycznie regulowaną wentylację mechaniczną, miejsce postojowe nadziemne i podziemne, a także komórki lokatorskie, które idealnie sprawdzą się w roli schowka na narzędzia, sprzęty sportowe i inne przedmioty. Dodatkowym atutem będą place zabaw, które zapewnią mnóstwo frajdy najmłodszym mieszkańcom.

Budynki zaprojektowano z dbałością o detale i najwyższą jakość wykończenia. Biała elewacja idealnie komponuje się z okładziną ceglana i otaczającą osiedle zielenią. Efektownie prezentują się również balkony z balustradami wypełnionymi szkłem.

Do ceny należy doliczyć:

Komórka lokatorska 2 000,00 zł brutto/m<sup>2</sup>

Schowek 2 200,00 zł brutto/m<sup>2</sup>

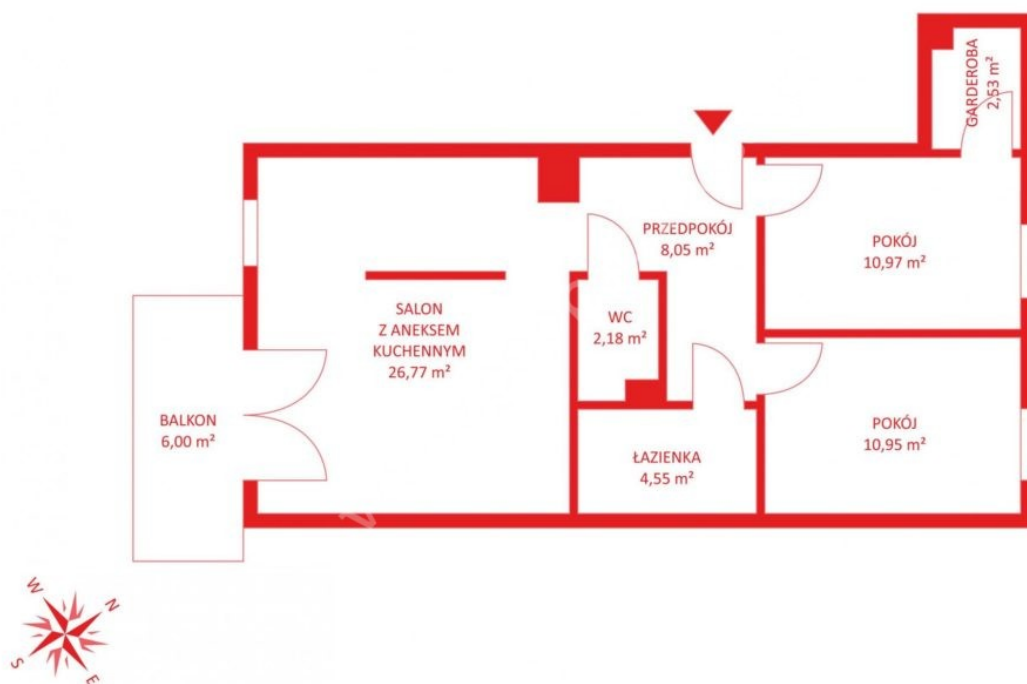
Miejsce postojowe naziemne 10 000,00 zł brutto

Miejsce postojowe podziemne 25 000,00 zł brutto

Udział w drodze 1 230,00 zł brutto

**Termin oddania I kwartał 2022 roku.**

W naszej bazie istnieją również inne mieszkania o różnej powierzchni. Zapraszam do kontaktu!



## Masz pytania?



## Twoje raty



360 raty po 2 676,59 zł miesięcznie

1 291,59 zł odsetek miesięcznie

O szczegóły zapytaj naszego doradcę!

## Bogusław Czeczotko



58 500 01 56



[zapytanie@pepperhouse.pl](mailto:zapytanie@pepperhouse.pl)

