



1 999 000 zł

6 663 zł/m² | Rata już od 6 005 zł miesięcznie

pomorskie, Leźno, Słoneczna

DOM NA SPRZEDAŻ

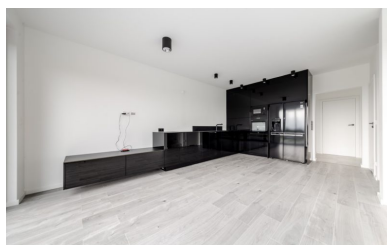
Miejscowość	Leźno
Ulica	Słoneczna
Rodzaj zabudowy	Wolnostojący
Pokoje	5

Opis

Rodzaj budynku	Dom
----------------	-----

Pomieszczenia

Liczba pokoi	5
Powierzchnia całkowita	300 m ²



Lokalizacja nieruchomości





OFERTA DOSTĘPNA TYLKO W PEPPER HOUSE!!

Hala magazynowa (160m²) wraz z domem (140m²), którego z powodzeniem można przerobić na biuro przy ul. Słonecznej w Leźnie.

Hala zbudowana na płycie fundamentalnej na konstrukcji stalowej o powierzchni 160m² wraz z murowanym biurem oraz toaletą wewnątrz hali. Cały obiekt jest otoczony murem betonowym w kolorze antracytowym. Ściany oraz dach zbudowane są z płyty dwuwarstwowej (poliuretan) 10 cm grubości. Oświetlenie ledowe w środku i na zewnątrz.

Brama palisadowa elektryczna wraz z furtką z domofonem jest w kolorze ogrodzenia, o wymiarach 3,6 na 2,8m.

Wysokość obiektu 8m, a kalenicy 9m.

Dom murowany na płycie ocieplonej styrodurem o powierzchni 140m², na której wykończona jest płyta dwuwarstwowa poliuretanowa, dzięki czemu latem oraz wiosną utrzymuje się przyjemny chłód, zaś zimą i jesienią jest utrzymywana wysoka temperatura, co pozwala na duże oszczędności. W skład domu wchodzi:

Parter:

- salon z aneksem kuchennym,
- toaleta
- pokój,
- pokój,
- taras

Piętro:

- sypialnia z widokiem na ogród,
- duża łazienka,
- otwarta garderoba,
- sypialnia (z możliwością podzielnia na dwa mniejsze).

Dodatkowo nieruchomość posiada bardzo ładny ogród.

W całym domu (nie licząc łazienki oraz korytarza) są położone panele. Taras jest wyłożony płytami brukowymi.

Dodatkowo w cenie zabudowa kuchenna wraz ze sprzętem AGD, wyposażona łazienka

System antywłamaniowy występujący w nieruchomości: drzwi antywłamaniowymi (firmy Wiked), monitoring dookoła nieruchomości, domofon.

Dom zbudowany z pustaka gazobetonowego. Ocieplenie z płyty dwuwarstwowej (poliuretan) o grubości 10cm – równowartość 35cm.

Okna firmy Wiked.

Przed domem i hala, posesja wyłożona kostka brukowa w kolorze ciemnego grafitu. Część ogrodowa zasiana trawa. Na działce zamontowana została studnia głębinowa, dzięki której jest dostęp do własnej, czystej wody. Dodatkowo zbiornik na deszczówkę. Ogrodzenie betonowe o wysokości 3m.

Działka, na której leżą obiekty ma łączną powierzchnię 1 150 m² o przeznaczeniu, które pozwala na prowadzenie każdego rodzaju biznesu również ciężkiego, co jest nieczęsto spotykane w okolicy.

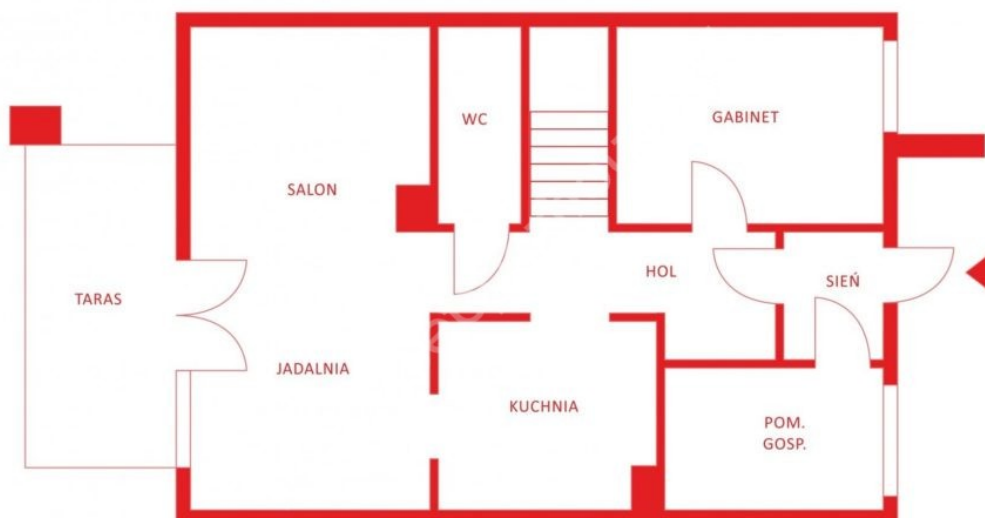
Nieruchomość leży ok 300 m od głównej drogi, do Gdańska ok 2,5km. Dodatkowo bardzo bliski dojazd do Obwodnicy Gdańsk Kokoszeki. Cały obiekt z powodzeniem może być dobrze reklamowany, gdyż jest widoczny z głównej drogi. Dookoła nieruchomości jest dużo zieleni oraz duży las.

Możliwość zakupu z 8% VAT'EM.

Zapraszam na prezentację!

Piotr Rudnicki

PH134042



PARTER

Masz pytania?



Twoje raty



360 raty po 6 755,58 zł miesięcznie

1 758,08 zł odsetek miesięcznie

O szczegóły zapytaj naszego doradcę!

Piotr Rudnicki

 58 500 01 56

 zapytanie@pepperhouse.pl

