



789 000 zł

7 940 zł/m² | Rata już od 4 199 zł miesięcznie

pomorskie, Łączyńno

DOM NA SPRZEDAŻ

Miejscowość	Łączyńno
Rodzaj zabudowy	Wolnostojący
Pokoje	4
Rok budowy	2023

+ Garaż/miejsce parkingowe + Ogródek

Opis

Rodzaj budynku	Dom
Rok budowy	2023

Pomieszczenia

Liczba pokoi	4
Powierzchnia całkowita	99.37 m ²
Powierzchnia użytkowa	72.92 m ²



Lokalizacja nieruchomości





NOWA OFERTA W PEPPER HOUSE!

Kolejna inwestycja w klasie PREMIUM

Na sprzedaż całoroczny dom typu SOLO zlokalizowany w urokliwej kaszubskiej miejscowości – Łączyno.

Nowocześnie zaprojektowane osiedle 22-domów: jedno-, dwu- i czterolokalowych, położone jest w niedalekiej odległości od jeziora Łączyńskiego oraz Raduńskiego, inwestycja oddalona jest od brzegu pierwszego z nich o 250 m.

Inwestycja budowana jest w sercu wyjątkowego regionu – Szwajcarii Kaszubskiej. Niezliczona liczba czystych jezior, bogatych lasów i terenów zielonych sprzyja wypoczynkowi i świetnie dopełnia atmosferę relaksu. Właściciel będzie mógł zachwycić się pięknem jezior: Raduńskiego i Łączyńskiego, spacerować w pobliskich parkach krajobrazowych i smakować kuchni kaszubskiej w lokalnych restauracjach.

Oferta regionu bogata jest w atrakcje dla miłośników sportu. Nie brakuje świetnie zaplanowanych tras rowerowych, biegowych, miejsc do uprawiania sportów wodnych takich jak: pływanie, kajakarstwo, żeglarstwo. Zimą miłośnicy nart mają możliwość pojeździć na nartach na stoku w Wieżycy-Koszałkowo, oddalonej o 14km.

W skład domu SOLO o powierzchni całkowitej 99,37m² (w tym 72,92 m² pow. użytkowej) wchodzi:

Parter:

Salon: 35,51 m²

WC: 2,37 m²

1 Piętro:

Korytarz: 2,70 m²

Sypialnia 1: 9,85 m²

Sypialnia 2: 7,90 m²

Sypialnia 3: 11,11 m²

Łazienka: 3,48 m²

Oferta szczególnie atrakcyjna nie tylko ze względu na piękną lokalizację. Dom posiada balkon oraz taras.

Działka: ok. 223 m²

Domki wykonane są z najwyższej jakości materiałów budowlanych.

Wysoki standard wykończenia: stan deweloperski. Woda, prąd, szambo, podłączenie do kominka.

Właściciel każdego domu będzie miał możliwość zakupienia miejsca postojowego w kwocie: 9 600zł brutto oraz udziału w częściach wspólnych resortu za kwotę: 14 272 zł brutto.

Na części wspólne inwestycji składają się m.in.:

- 3 baseny z podgrzewaną wodą
- sauny
- jacuzzi
- siłownia
- drogi

DODATKOWE INFORMACJE:

- ściany zew. i wew. nośne z bloczków silikatowych lub z betonu komórkowego 18 i/lub 24cm
- posadowienie na ławach fundamentowych
- ściany fundamentowe murowane z bloczków
- strop nad parterem betonowy
- konstrukcja dachu drewniana
- ocieplenie – izolacja pionowa ścian zewnętrznych ze styropianu i wełny
- izolacja ścian fundamentowych ze styropianu hydrofobizowanego lub styrodulu
- elewacja pokryta tynkiem silikonowym, barwionym w masie z detalami z materiału drewnopodobnego i blachy

- parapety zewnętrzne z blachy ocynkowanej powlekanej
- pokrycie dachu z blachy
- rynny i rury spustowe wykonane ze stali ocynkowanej
- ogrzewanie: pompa ciepła
-

Termin realizacji inwestycji: IV kwartał 2023

Sprzedaż bez PCC.

Jest możliwość wykończenia domu pod klucz wg życzenia kupującego.

Świetna inwestycja jako drugi dom lub najem (stopa zwrotu wg wyliczeń inwestora: 13,7%)

Zapraszam na prezentację!

Barbara Krężelewska

Pepper House

numer oferty: PH243649

PLAN
ZAGOSPODAROWANIA
TERENU



KARTA LOKALU

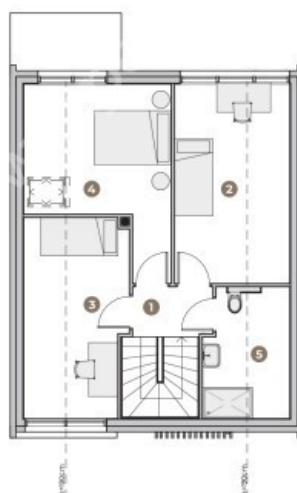
typ **A**

lokal **19**

powierzchnia lokalu **72,92 m²**



PIĘTRO



METRAŻ

	Pow. [m ²]
PARTER	37,88 m²
1 Salon	35,51 m ²
2 WC	2,37 m ²
I PIĘTRO	35,04 m²
1 Korytarz	2,70 m ²
2 Sypialnia I	9,85 m ²
3 Sypialnia II	7,90 m ²
4 Sypialnia III	11,11 m ²
5 Łazienka	3,48 m ²
POW. CAŁKOWITA	72,92 m²

- Aranżacja mieszkania jest przykładowa

- Niniejszy projekt nie stanowi oferty w rozumieniu przepisów kodeksu cywilnego

- Schematy mają charakter jedynie poglądowy w przypadku rozbieżności między schematami a projektem budowlanym wiążący jest projekt budowlany

Masz pytania?



Twoje raty



360 raty po 4 724,31 zł miesięcznie

2 751,81 zł odsetek miesięcznie

O szczegóły zapytaj naszego doradcę!

Barbara Krężelewska



58 500 01 56



zapytanie@pepperhouse.pl

