



4 500 000 zł

5 332 zł/m² | Rata już od 23 951 zł miesięcznie

pomorskie, Gdynia, Robotnicza

LOKAL NA SPRZEDAŻ

Miejscowość	Gdynia
Ulica	Robotnicza
Rok budowy	1982
Pokoje	2

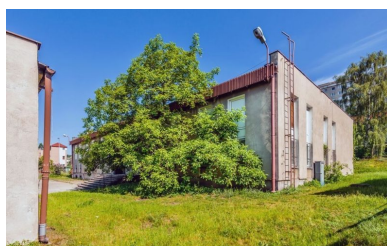
+ Garaż/miejsce parkingowe + Piwnica

Opis

Rodzaj budynku	Lokal komercyjny
Rok budowy	1982

Pomieszczenia

Liczba pokoi	2
Powierzchnia całkowita	844 m ²



Lokalizacja nieruchomości





Opis nieruchomości

Budynek biurowy blisko portu w Gdyni. Przedmiotem sprzedaży jest prawo użytkowania wieczystego działki o numerze ewidencyjnym 1324/11 o powierzchni 2925 m² oraz prawo własności zabudowań posadowionych na tym gruncie:

- budynku techniczno – biurowego o powierzchni użytkowej 797,13 m²
- budynku pomocniczego – agregatu o powierzchni użytkowej 47,50 m².

W obrębie nieruchomości znajduje się dz. nr 1323/11 należąca do gestora energii elektrycznej, dostęp prawnie nieuregulowany.

Budynek techniczno-biurowy – obiekt parterowy, częściowo podpiwniczony, wolnostojący, wybudowany w 1982. Budynek pomocniczy-agregat – obiekt parterowy, wolnostojący, niepodpiwniczony, wykonany w technologii tradycyjnej murowanej.

Teren działki jest utwardzony i ogrodzony.

Lokalizacja

Nieruchomość znajduje się w północnej części miasta w dzielnicy Obłuze. Sąsiedztwo nieruchomości stanowią budynki mieszkalno-usługowe i od strony południowej tereny portu Gdynia. Nieruchomość położona jest od strony zachodniej w pierwszej linii zabudowy względem ul. Robotniczej oraz od strony południowej względem drogi dojazdowej – ul. Unruga.

Gdynia – miasto położone nad Morzem Bałtyckim, na Pobrzeżu Gdańskim i Pojezierzu Wschodniopomorskim. Wchodzi w skład Trójmiasta. W Gdyni znajduje się drugi pod względem przeładunków port morski w Polsce. Miasto jest siedzibą wielu firm z branży gospodarki morskiej, zakłady przemysłu spożywczego, branży elektronicznej.

Infrastruktura Techniczna

Warunkiem sprzedaży jest ustanowienie ograniczonych praw rzeczowych dostępu do infrastruktury telekomunikacyjnej pozostającej w obrębie nieruchomości, dotyczy:

- 1) łącznie powierzchni 390 m² w budynkach na zasadzie użytkowania
- 2) gruntu na zasadzie służebności przesyłu.

Przeznaczenie

Zgodnie z miejscowym planem zagospodarowania przestrzennego Gdyni dzielnicy Obłuze tzw. Osiedle „Kaczy Dół” oraz rejonu ulic Adm. J. Unruga, Płk. S. Dąbka i E. Kwiatkowskiego zatwierdzonym Uchwałą nr XV/284/11 Rady Miasta Gdyni z dnia 21 grudnia 2011 r., nieruchomość będąca przedmiotem wyceny położona jest na obszarze oznaczonym symbolem – 065 T – teren urządzeń telekomunikacji.





Twoje raty



360 raty po 26 944,75 zł miesięcznie

15 694,75 zł odsetek miesięcznie

O szczegóły zapytaj naszego doradcę!

Rafał Milan

 58 500 01 56

 zapytanie@pepperhouse.pl

