



1 990 000 zł

9 784 zł/m² | Rata już od 10 592 zł miesięcznie

pomorskie, Gdańsk, Osowa

DOM NA SPRZEDAŻ

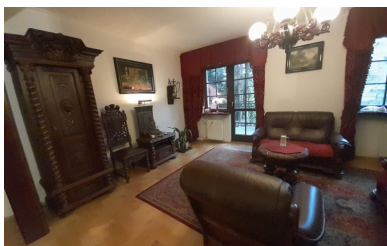
Miejscowość	Gdańsk
Dzielnica	Osowa
Rodzaj zabudowy	Bliźniak
Pokoje	5
Rok budowy	1990
+ Balkon/taras + Garaż/miejsce parkingowe	
+ Piwnica + Ogródek	

Opis

Rodzaj budynku	Dom
Rok budowy	1990

Pomieszczenia

Liczba pokoi	5
Liczba łazienek	3
Liczba toalet	1
Powierzchnia całkowita	203.4 m ²



Lokalizacja nieruchomości





OFERTA DOSTĘPNA W PEPPER HOUSE

ATUTY

Dom z duszą dla konesera, lub dużej rodziny z oryginalnymi meblami wykonanymi na zamówienie właściciela.

OKOLICA

Nieruchomość znajduje się w Gdańsku Osowie, wokół zbudowa jednorodzinna, dojazd wykostkowaną drogą gminną,

NIERUCHOMOŚĆ

Półowa domu w zabudowie bliźniaczej o powierzchni 203,40 m² posadowionej na działce o powierzchni 400 m². Składa się z 4 kondygnacji:

Kondygnacja „0”:

- garaż z automatyczną bramą i kanałem,
- pralnia z kotłownią (piec gazowy, oraz zapasowy),
- warszatat dla majsterkowicza,
- pomieszczenie z wyjściem na ogród,

Pierwsza kondygnacja:

- Wiatrołap z wejściem do domu,
- WC,
- oddzielna kuchnia z jadalnią,
- salon z oryginalnym kominkiem i wyjściem na balkon,
- otwarta kłata schodowa.

Druga kondygnacja:

- dwie sypialnie w tym jedna z wyjściem na balkon,
- duża łazienka z prysznicem,

Drzecia kondygnacja:

- dwie sypialnie,
- łazienka z wanną z drewna egzotycznego i oryginalnymi dodatkami.

W kuchni wszystkie meble z litego dębowego drewna, wykonane na zamówienie, blaty kamienne z wyfrezowanym ociekaczem.

Wszystkie elementy użytkowo-ozdobne wykonane lub sprowadzone na zamówienie właściciela.

W salonie meble w stylu gdańskim wykonane również na zamówienie.

Kominek w rustykalnym stylu posiada rozmprowadzenie ogrzewania na wyższą kondygnację. Każdy mebel ma swoją historię i duszę.

OGRÓD:

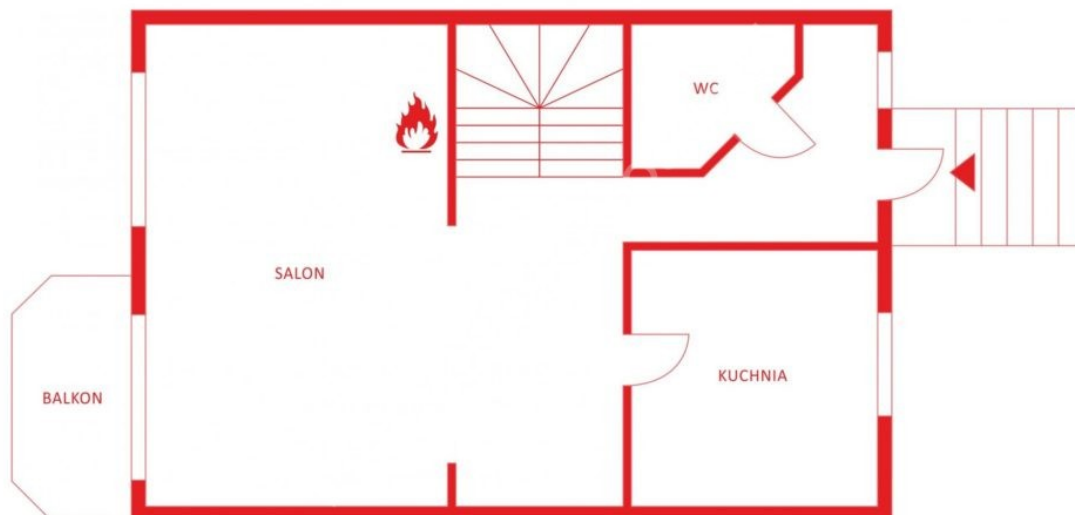
W ogrodzie nasadzenia niewymagające ciągłej pielęgnacji, miejsce do przechowywania drewna do kominka.

BUDYNEK:

Wybudowany w 1990 roku z cegieł w technologii dwuściennej (pomiędzy ścianami ocieplenie). Stolarka okienna i drzwiowa najwyższej klasy drewniana. Wszystkie elementy ogrodzenia i balustrad wykonane z metaloplastyki, schody obłożone naturalnym kamieniem. Przed domem kostka graninowa i dodatkowe miejsce postojowe.

Zapraszam na prezentację i poznanie walorów nieruchomości.

Opiekun oferty Grzegorz Banaszak nr oferty PH628198



PARTER WYSOKI

Masz pytania?



Twoje raty



360 raty po 11 915,57 zł miesięcznie

6 940,57 zł odsetek miesięcznie

O szczegóły zapytaj naszego doradcę!

Grzegorz Banaszak

 58 500-00-30

 zapytanie@pepperhouse.pl