



3 310 000 zł

1 299 zł/m² | **Rata już od 17 617 zł miesięcznie**

kujawsko-pomorskie, Bydgoszcz, Glinki

LOKAL NA SPRZEDAŻ

Miejscowość **Bydgoszcz**
Dzielnica **Glinki**
+ Garaż/miejsce parkingowe

Opis

Rodzaj budynku **Lokal komercyjny**

Pomieszczenia

Powierzchnia całkowita **2549 m²**



Lokalizacja nieruchomości





!! BYDGOSZCZ – OBIEKT KOMERCYJNY DOSKONALE SKOMUNIKOWANY !!

ATUTY:

- Gotowiec inwestycyjny !
- Atrakcyjna lokalizacja w przemysłowej części !
- Zadbane tereny leśne wokół obiektu !
- Idealna oferta dla firm kurierskich i logistycznych , drukarni,

CHARAKTERYSTYKA:

Hala magazynowo-produkcyjna o bardzo dużej powierzchni.

Droga dojazdowa oraz położenie przy Drodze Krajowej dają możliwości łatwego dojazdu także przez pojazdy ciężarowe bez konieczności przeprawy przez centrum miasta.

Specyfikacja obiektu:

- Ilość kondygnacji: 2
- Siatka słupów 6×6 [m]
- Wysokość ok. 4,2 [m]
- Obciążenie posadzki 5 ton/[m2]
- Możliwość przebudowy stropu do wysokości 8[m]
- Pomieszczenia produkcyjne, biurowe, socjalne
- Rampa załadunkowa, rampa wjazdowa, wjazd do budynków z poziomu „0”
- Możliwość utworzenia parkingu na ponad 100 samochodów osobowych
- Moc do 0,5 MW.
- Idealny stan techniczny – książka budowlana obiektu, aktualne przeglądy.
- Wyposażenie: oświetlenie, ogrzewanie, wentylacja, okablowanie telefoniczne, instalacja wody ciepłej/zimnej, instalacja ściekowa, deszczowa
- Instalacja elektryczna, stacja transformatorowa SN 15KV- dostawcą prądu jest Enea

LOKALIZACJA:

W sąsiedztwie Bydgoskiego Parku Przemysłowo-Technologicznego na częściowo zalesionym terenie poprzemysłowym w południowo-wschodniej części miasta. Jest to teren odseparowany od dzielnic mieszkaniowych, otoczony Puszcą Bydgoską, a jednocześnie dobrze skomunikowany z głównymi ciągami drogowymi i kolejowymi.

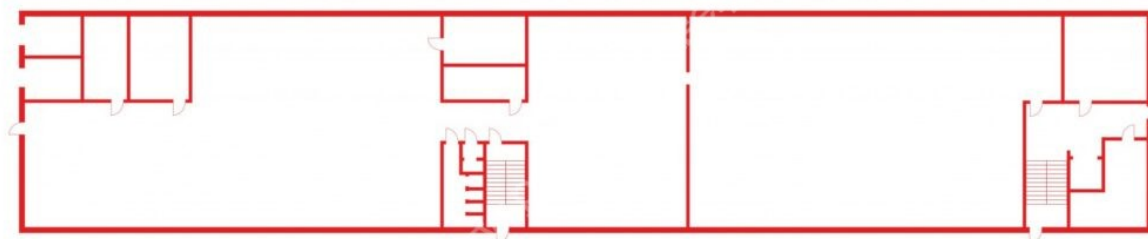
Łatwy dojazd – 6km do krajowej 10-ki (łącząca się z droga ekspresową S10, ok. 45 km od autostrady A1).

Teren nie jest objęty miejscowym planem zagospodarowania przestrzennego, przeważa w nim zabudowa o charakterze produkcyjnym, obejmuje działalności usługowo-produkcyjne, składowanie i magazynowanie.

Zapraszam na prezentację już dziś!

Anna Seroka

Nr oferty: **PH778886**



PARTER



Twoje raty



360 raty po 19 819,36 zł miesięcznie

11 544,36 zł odsetek miesięcznie

O szczegóły zapytaj naszego doradcę!

Anna Seroka



535 517 100



anna.seroka@pepperhouse.pl

