



399 000 zł

6 639 zł/m² | Rata już od 2 124 zł miesięcznie

Gdynia, Obłuże, Białowieska

MIESZKANIE NA SPRZEDAŻ

Miejscowość	Gdynia
Dzielnica	Obłuże
Ulica	Białowieska
Piętro	1/4
Pokoje	3

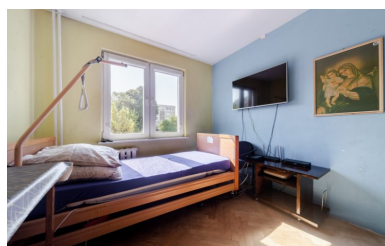
+ Balkon/taras + Piwnica

Opis

Rodzaj budynku	Mieszkanie
Rok budowy	1980

Pomieszczenia

Liczba pokoi	3
Liczba łazienek	1
Liczba toalet	1
Powierzchnia całkowita	60.1 m ²





OFERTA DOSTĘPNA WYŁĄCZNIE W PEPPER HOUSE!

Na sprzedaż 3-pokojowe o pow. ok. 59,50 m² mieszkanie zlokalizowane w Gdyni Obłuże. Lokal mieści się na pierwszym piętrze w czteropiętrowym budynku z lat 80.

ATUTY NIERUCHOMOŚCI:

- dwustronna ekspozycja mieszkania (wschód-zachód)
- oddzielna kuchnia z oknem
- świetna propozycja dla rodziny lub pod wynajem (3 osobne pokoje)
- przynależna piwnica
- ogólnodostępne miejsca postojowe pod blokiem

W skład mieszkania wchodzi:

- salon z wyjściem na balkon o ekspozycji wschodniej
- dwa pokoje
- kuchnia
- przedpokój
- łazienka
- wc

Dodatkowe informacje:

- pełna własność
- brak obciążeń
- Spółdzielnia mieszkaniowa „Na wzgórzu”

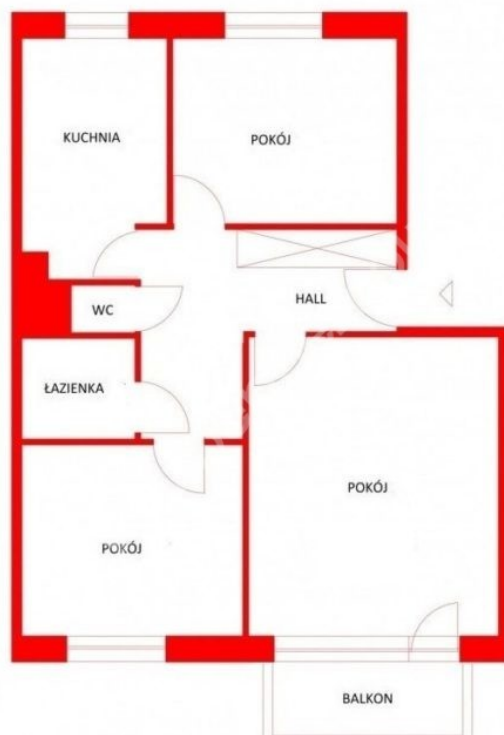
Lokalizacja:

Nieruchomość usytuowana w dzielnicy Gdyni Obłuże. Z tej części Gdyni mieszkańcy mają zapewniony szybki dojazd do Estakady Kwiatkowskiego, a dzięki temu do Obwodnicy Trójmiasta oraz Śródmieścia Gdyni. Dodatkowo szybki dojazd do Rewy i Półwyspu Helskiego pozwala spędzać wolny czas aktywny sposób. Będzie to idealne miejsce na wypady dla miłośników sportów wodnych i plażowania. W bezpośrednim sąsiedztwie place zabaw, poczta, przychodnia i sklep. Dobra komunikacja, w okolicy liczne przystanki autobusowe.

Zapraszam na prezentację!

Patrycja Leonowicz

Pepper House



Masz pytania?



Twoje raty



360 raty po 2 389,10 zł miesięcznie

1 391,60 zł odsetek miesięcznie

O szczegóły zapytaj naszego doradcę!

Patrycja Leonowicz

 58 500-00-30

 biuro@pepperhouse.pl

