



529 500 zł

8 929 zł/m² | Rata już od 1 591 zł miesięcznie

Gdynia, Karwiny, Leopolda Staffa

MIESZKANIE NA SPRZEDAŻ

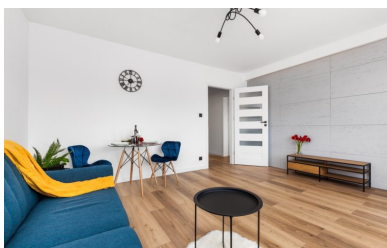
Miejscowość	Gdynia
Dzielnica	Karwiny
Ulica	Leopolda Staffa
Rodzaj zabudowy	Blok mieszkalny
Piętro	4/4

Opis

Rodzaj budynku	Mieszkanie
Rok budowy	1980

Pomieszczenia

Liczba pokoi	3
Powierzchnia całkowita	59.3 m ²



Lokalizacja nieruchomości





NOWA OFERTA W PEPPER HOUSE !

ATUTY NIERUCHOMOŚCI:

- po generalnym remoncie,
- funkcjonalny rozkład pomieszczeń,
- doskonała komunikacja: ZKM/PKM,
- piwnica przynależna do mieszkania,
- pełna infrastruktura handlowo-usługowa, bliskość przedszkoli i szkół,
- 5 minut autem do Obwodnicy Trójmiasta,
- wiele ogólnodostępnych miejsc parkingowych,
- cicha i spokojna okolica

CHARAKTERYSTYKA:

Mieszkanie o powierzchni 59,3 m² znajduje się na czwartym piętrze, w czteropiętrowym budynku. Lokal posiada niezwykle funkcjonalny rozkład, z przestronnym holem (8,4 m²) i ustawnymi pomieszczeniami. Słoneczny salon (18 m²) z wyjściem na przestronny balkon, 2 sypialnie (10,10 m² i 9,3 m²) zostały rozmieszczone po przeciwległych stronach mieszkania, a ich kształt – podobnie jak holu – sprzyja możliwości zamontowania pojemnych szaf. Kuchnia (7,4 m²), daje możliwość komfortowego przygotowania potraw nawet w najbardziej upalne dni. Całości dopełnia praktyczna łazienka (4,0 m²) oraz osobne WC (1,3 m²).

LOKALIZACJA:

Dużym atutem nieruchomości jest jej położenie – Mieszkanie zlokalizowane jest w dzielnicy Karwiny przy ulicy Leopolda Staffa. Lokalizacja zapewnia szybki dojazd do centrum Gdyni (10 min) i Sopotu (10 min) oraz błyskawiczny dojazd do obwodnicy (5 min). Dodatkowy atut stanowi bliskie sąsiedztwo przystanków autobusowych linii prowadzących do Gdyni i Sopotu oraz pobliska stacja kolei metropolitalnej. Nieopodal znajduje się także pełna infrastruktura handlowo-usługowa, tj. sklepy (m.in. Biedronka), służba zdrowia, apteka, poczta, bank, przedszkole, szkoła, plac zabaw oraz basen. Osoby ceniące sobie spokój i ciszę, a także lubiące uprawiać aktywność fizyczną oraz spacerować, z pewnością docenią znajdujący się nieopodal Trójmiejski Park Krajobrazowy. Mieszkanie dwustronne o ekspozycji wschodniej i zachodniej, dzięki czemu jest doskonale nasłonecznione przez większą część dnia.

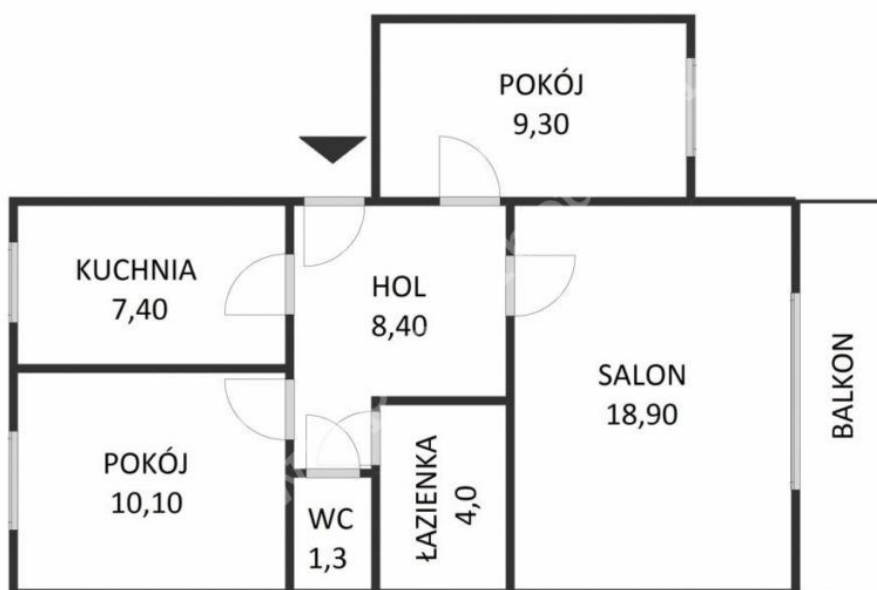
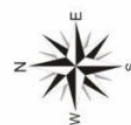
Do mieszkania przynależy piwnica – 4,73 m²

W okolicy dużo ogólnodostępnych miejsc parkingowych.

Niski czynsz: latem – 550 zł, zimą – 750 zł.

Zapraszam na prezentację Justyna Imielska.

Nr oferty PH181338



Masz pytania?



Twoje raty



360 raty po 1 789,43 zł miesięcznie

465,68 zł odsetek miesięcznie

O szczegóły zapytaj naszego doradcę!

Justyna Imielska

 58 500 01 56

 zapytanie@pepperhouse.pl

