



**240 000 zł**

5 252 zł/m<sup>2</sup> | Rata już od 1 277 zł miesięcznie

## Gdynia, Chylonia, Swarzewska

MIESZKANIE NA SPRZEDAŻ

Miejscowość	Gdynia
Dzielnica	Chylonia
Ulica	Swarzewska
Rodzaj zabudowy	Wieżowiec
Piętro	3/10

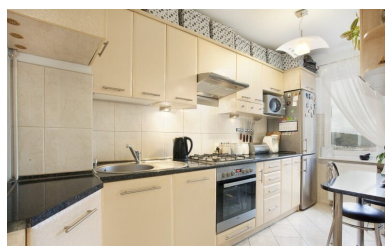
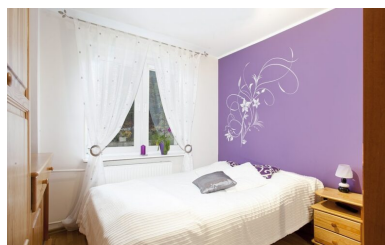
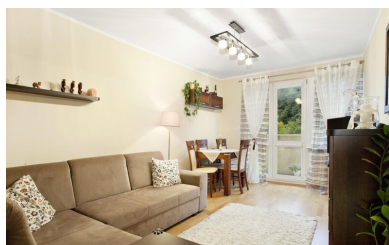
+ Balkon/taras + Piwnica + Winda

### Opis

Rodzaj budynku	Mieszkanie
Rok budowy	1978

### Pomieszczenia

Liczba pokoi	3
Powierzchnia całkowita	45.7 m <sup>2</sup>



## Lokalizacja nieruchomości





Funkcjonalne mieszkanie trzypokojowe w zacisznej części Gdyni Chyloni.

Lokal usytuowany na trzecim piętrze wieżowca przy ul. Swarzewskiej. Budynek jest położony na wzniesieniu, dzięki czemu możemy cieszyć się pięknymi widokami na las i panoramę okolicy. Kameralności dodaje fakt, że na piętrze znajdują się tylko dwa mieszkania.

Nieruchomość charakteryzuje się praktycznym rozkładem pomieszczeń i optymalnym wykorzystaniem dostępnej przestrzeni. W jej skład wchodzi trzy niezależne pokoje, kuchnia z oknem, praktyczny hol oraz łazienka z osobnym WC.

Część dzienną lokalu stanowi pokój dzienny o powierzchni ok. 14m<sup>2</sup> z wyjściem na balkon o ekspozycji południowo-wschodniej. Dwa mniejsze pokoje doskonale sprawdzą się w roli sypialni bądź pokoju dziecięcego. Mimo niewielkich metraży są niezwykle ustawne i z powodzeniem pomieszczą duże łóżko wraz z szafą czy pojemną komodą.

Niewątpliwym atutem nieruchomości jest osobna, zabudowana kuchnia o powierzchni niemal 7m<sup>2</sup>, w której oprócz niezbędnych sprzętów AGD i odpowiedniej ilości blatu roboczego, znajdziemy także miejsce na posiłek.

Całości dopełnia łazienka z przestronną kabiną prysznicową i miejscem na pralkę oraz osobne WC.

Godny podkreślenia jest fakt, że w niewielkim holu również znajdziemy praktyczną szafę w zabudowie.

Mieszkanie przeszło generalny remont w latach 2005-2006, dodatkowo ściany zostały odświeżone 3 lata temu.

Na podłodze w pokojach znajdują się dobrej jakości panele, w łazience, kuchni i holu – terakota.

Ściany w pokojach pokryte gładzią gipsową, w holu natomiast panele ściennie.

W całym mieszkaniu grzejniki nowszego typu.

Opłaty czynszowe na poziomie 370 zł latem i 590 zł w sezonie grzewczym przy trzyosobowej rodzinie.

Do lokalu przynależy piwnica oraz dodatkowa komórka na półpiętrze.

Księga wieczysta bez obciążeń.

Możliwe szybkie wydanie.

Dzięki atrakcyjnej lokalizacji i korzystnemu układowi pomieszczeń, nieruchomość będzie doskonałym rozwiązaniem dla młodej rodziny poszukującej komfortu trzech pokoi w przystępnej cenie.

Zapraszam na prezentację, Jakub Komarnicki.



Masz pytania?



## Twoje raty



360 raty po 1 437,05 zł miesięcznie

837,05 zł odsetek miesięcznie

O szczegóły zapytaj naszego doradcę!

**Jakub Komarnicki**

 535 478 100

 [jakub.komarnicki@pepperhouse.pl](mailto:jakub.komarnicki@pepperhouse.pl)