



589 000 zł

11 984 zł/m² | **Rata już od 3 135 zł miesięcznie**

Gdynia, Chwarzno- Wiczlino, Franciszka Sokoła

MIESZKANIE NA SPRZEDAŻ

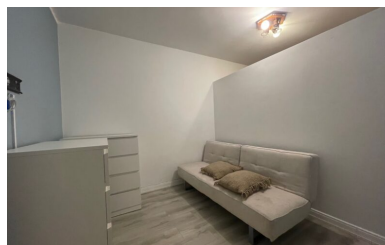
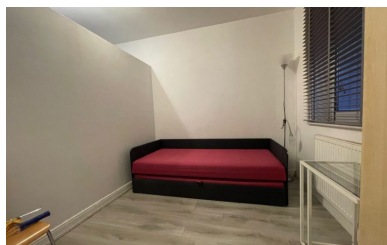
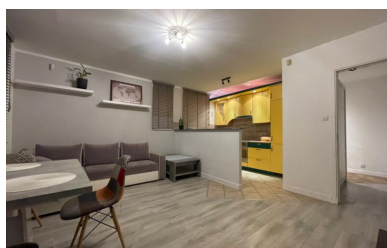
Miejscowość	Gdynia
Dzielnica	Chwarzno-Wiczlino
Ulica	Franciszka Sokoła
Rodzaj zabudowy	Apartamentowiec
Pokoje	3
+ Balkon/taras + Ogródek	

Opis

Rodzaj budynku	Mieszkanie
Rok budowy	2005

Pomieszczenia

Liczba pokoi	3
Powierzchnia całkowita	49.15 m ²



Lokalizacja nieruchomości





OFERTA DOSTĘPNA W PEPPER HOUSE!

Na sprzedaż 3 pokojowe mieszkanie zlokalizowane w rozwijającej się dzielnicy Gdyni Chwarzno-Wiczlino. Dzielnica ta charakteryzuje się świetną komunikacją dzięki bliskości obwodnicy i przystanków autobusowych oraz bliskością lasów i zieleni.

Lokal znajduje się na parterze i posiada ogródek (80m²) wraz z wiatą idealną na rowery i inne sprzęty.

Mieszkanie beczynszowe. Niskie koszty utrzymania

Atuty nieruchomości:

- bliskość terenów zielonych
- bogate zaplecze handlowo-usługowe
- świetna lokalizacja
- wydanie od zaraz
- do wejścia

Lokalizacja:

W pobliżu nieruchomości znajduje się pełna infrastruktura handlowo-usługowa (różnego rodzaju sklepy i supermarkety, apteka, przychodnia, siłownia). Pod blokiem mieści się przystanek autobusowy, z którego można bezpośrednio dostać się do centrum Gdyni. Do Obwodnicy Trójmiasta można dostać się w 5 minut autem.

Zapraszam na prezentację!

Michał Łopuszyński

PH577673





Twoje raty



360 raty po 3 526,77 zł miesięcznie

2 054,27 zł odsetek miesięcznie

O szczegóły zapytaj naszego doradcę!

Michał Łopuszyński

 536 090 100

 michal.lopuszynski@pepperhouse.pl

