



1 239 000 zł

13 323 zł/m² | **Rata już od 3 722 zł miesięcznie**

Gdynia, Chwarzno- Wiczlino, Czesława Niemena

MIESZKANIE NA SPRZEDAŻ

Miejscowość	Gdynia
Dzielnica	Chwarzno-Wiczlino
Ulica	Czesława Niemena
Rodzaj zabudowy	Apartamentowiec
Piętro	2/3

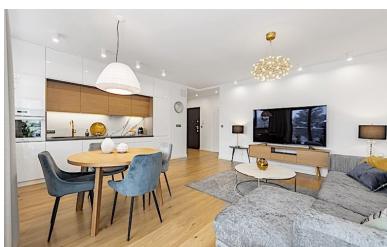
+ Balkon/taras + Garaż/miejsce parkingowe
+ Winda

Opis

Rodzaj budynku	Mieszkanie
Rok budowy	2020

Pomieszczenia

Liczba pokoi	4
Liczba łazienek	2
Liczba toalet	2
Powierzchnia całkowita	93 m ²



Lokalizacja nieruchomości





OFERTA DOSTĘPNA W BIURZE NIERUCHOMOŚCI PEPPER HOUSE

ATUTY NIERUCHOMOŚCI:

- ekspozycja południowa, widok na ogród z licznymi całorocznymi nasadzeniami zielonymi
- wysoki standard wykończenia
- zamknięte, monitorowane osiedle FORT FOREST
- wartościowe wyposażenie, unikatowe meble od projektantów
- bliskie sąsiedztwo lasu
- miejsce w podziemnej hali garażowej
- komórka lokatorska, duża wózkarnia
- miłe i sympatyczne sąsiedztwo
- cicha, spokojna okolica

CHARAKTERYSTYKA NIERUCHOMOŚCI:

Luksusowy apartament o blisko 100 metrowej powierzchni, położony na drugim piętrze w trzypiętrowym budynku prestiżowej inwestycji **Fort Forest** w Gdyni.

Wnętrze dedykowane jest osobom, które cenią sobie komfort, ponieważ stanowi ono bardzo przemyślaną i spójną stylistycznie całość zaprojektowaną przez znaną projektantkę. Niewątpliwym atutem nieruchomości jest ogromny i bardzo funkcjonalny 30 mkw **salon**, przeszklony wielkopowierzchniowymi panoramicznymi, trzyszybowymi oknami, które nadają przestrzeni i oferują naturalne światło, swobodnie przepływające przez pomieszczenia.

Z salonu wyjście na **taras**, z którego rozpościera się widok na ogrody z całoroczną zielenią.

Kuchnia w aneksie pod wymiar z elementami dębowymi, zatopionymi w bieli, wyposażona w najnowocześniejszy sprzęt AGD.

Sypialnia to przytulna 12 mkw przestrzeń z wygodnym, tapicerowanym łóżkiem kontynentalnym oraz obszerną garderobą.

Obok kolejna 14 mkw **sypialnia** z garderobą i dużym oknem.

Dodatkowy 11 mkw **pokój** z przeznaczeniem na biuro bądź pokój dziecięcy.

Główna **łazienka** 6 mkw wyposażona jest w wannę i toaletę, pralkę MIELE oraz ogrzewanie podłogowe. Armatura hiszpańskiej firmy TRES, pokryta 24-karatowym, ręcznie szcztokowanym złotem.

Druga **łazienka** 5 mkw posiada kabinę prysznicową i toaletę. Wszystkie sprzęty są całkowicie nowe, również wyposażenie, meble i lampy.

Oświetlenie światowej sławy producenta Markslojd – Sober, Northern – Birdy.

Ogromnym walorem apartamentu jest dębowa deska podłogowa na całej powierzchni, ocieplająca szarości i biel, stanowiące podstawę palety kolorystycznej stylu Clasic modern.

Pozbawiona miejskiego zgiełku lokalizacja jest jednocześnie idealnie skomunikowana z całym Trójmiastem, a do plaży tylko 15 min.

Do apartamentu przynależy miejsce postojowe w hali garażowej oraz duża komórka lokatorska, dodatkowo płatne 59.000 pln. Do dyspozycji mieszkańców budynku jest rowerownia i wózkarnia.

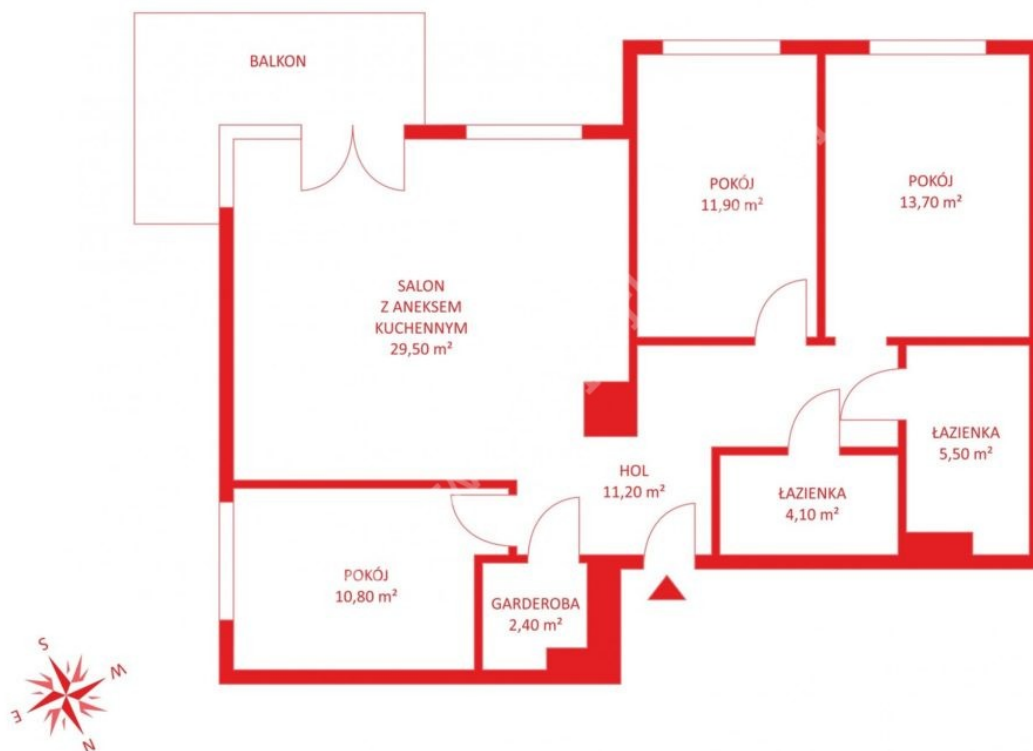
Przy wejściu do budynku portiernia, obiekt chroniony i monitorowany. Nad bezpieczeństwem mieszkańców czuwa całodobowa ochrona.

Opłaty eksploatacyjne to ok 450 zł latem oraz 650 zł zimą.

Zapraszam na prezentację

Angelika Chojnacka

PH586152



Masz pytania?



Twoje raty



360 raty po 4 187,17 zł miesięcznie

1 089,67 zł odsetek miesięcznie

O szczegóły zapytaj naszego doradcę!

Angelika Chojnacka

 58 500-00-30

 zapytanie@pepperhouse.pl