



439 000 zł

12 194 zł/m² | **Rata już od 2 337 zł miesięcznie**

Gdańsk, Zaspa, Jana Pawła II

MIESZKANIE NA SPRZEDAŻ

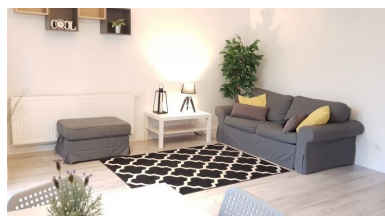
Miejscowość	Gdańsk
Dzielnica	Zaspa
Ulica	Jana Pawła II
Rodzaj zabudowy	Apartamentowiec
Piętro	1/11
+ Balkon/taras + Ogródek	

Opis

Rodzaj budynku	Mieszkanie
Rok budowy	2015

Pomieszczenia

Liczba pokoi	1
Powierzchnia całkowita	36 m ²





Na sprzedaż atrakcyjne mieszkanie z ogródkiem na Zaspie w nowoczesnym apartamentowcu

ATUTY NIERUCHOMOŚCI:

- rewelacyjna lokalizacja – Zaspa, pas nadmorski!
- nowe budownictwo
- wyposażenie w cenie mieszkania
- ogródek
- słoneczna ekspozycja okien (zachód)
- funkcjonalny rozkład pomieszczeń
- możliwość wydzielenia niezależnej sypialni z oknem!
- bogate zaplecze handlowo-usługowe w sąsiedztwie
- doskonale skomunikowane z całym Trójmiastem

LOKALIZACJA:

Świetnie położona nieruchomość na gdańskiej Zaspie przy ul. Jana Pawła II. Pełne zaplecze handlowo-usługowe, punkty gastronomiczne, przychodnie lekarskie, szkoły oraz przedszkola w otoczeniu inwestycji. W pobliżu znajdują się liczne przystanki komunikacji miejskiej, a stacja SKM -kwadrans pieszo. Okolica bogata w tereny zielone sprzyjające odpoczynkowi i rekreacji- bliskie sąsiedztwo parku im. Jana Pawła II oraz plaży. Bezpośrednio przy kompleksie apartamentowców znajduje się plac zabaw, boisko wraz z kortem tenisowym do wyłącznego użytkowania mieszkańców osiedla.

NIERUCHOMOŚĆ

Na sprzedaż przytulne mieszkanie o powierzchni 36 m2 stanowiące część inwestycji City Park.

Prezentowana nieruchomość składa się z przestronnego salonu z bezpośrednim wyjściem na 70-metrowy ogród o słonecznej ekspozycji; aneksu kuchennego w nowoczesnej zabudowie, funkcjonalnej łazienki oraz przedpokoju.

Wydzielenie strefy osobnej sypialni jest możliwe.

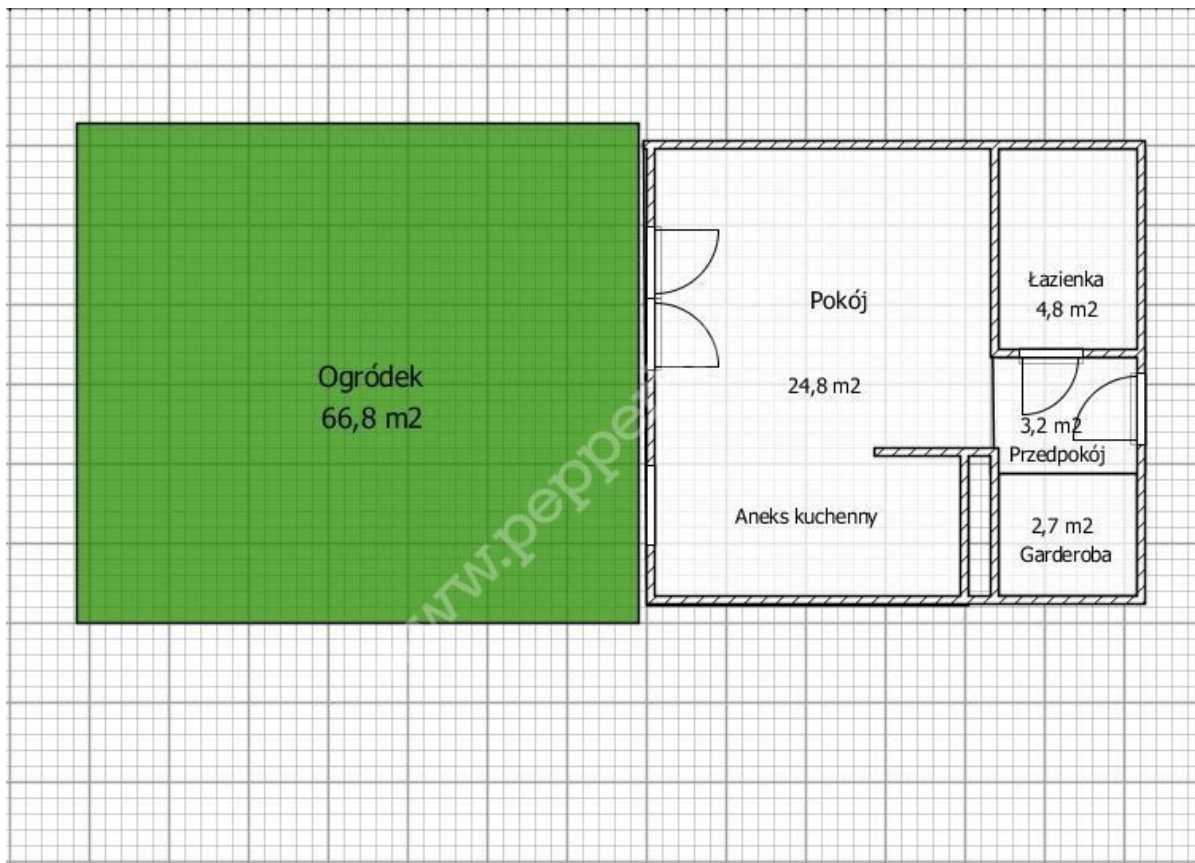
Mieszkanie położone w nowoczesnym apartamentowcu z 2015 roku wyposażonym w 2 windy, halę garażową z miejscami parkingowymi oraz portiernię. Dodatkowe miejsca dla mieszkańców mieszczą się przed budynkiem.

Średnia wysokość czynszu do administracji wynosi ok. 350 zł.

Mieszkanie idealne do zamieszkania oraz dla inwestora.

Zapraszam na prezentację, Jagoda Wolff

PH295069



Masz pytania?



Twoje raty



360 raty po 2 628,61 zł miesięcznie

1 531,11 zł odsetek miesięcznie

O szczegóły zapytaj naszego doradcę!

Jagoda Wolff

 58 500 01 56

 zapytanie@pepperhouse.pl

