



**1 096 500 zł**

17 000 zł/m<sup>2</sup> | **Rata już od 5 836 zł miesięcznie**

## Gdańsk, Wrzeszcz, Partyzantów

MIESZKANIE NA SPRZEDAŻ

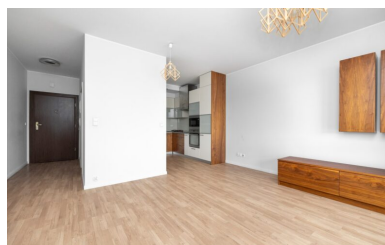
Miejscowość	Gdańsk
Dzielnica	Wrzeszcz
Ulica	Partyzantów
Rodzaj zabudowy	Apartamentowiec
Piętro	3/16
<b>+ Balkon/taras + Garaż/miejsce parkingowe</b>	

### Opis

Rodzaj budynku	Mieszkanie
Rok budowy	2011

### Pomieszczenia

Liczba pokoi	3
Powierzchnia całkowita	64.5 m <sup>2</sup>



## Lokalizacja nieruchomości





## ATUTY NIERUCHOMOŚCI:

- nowoczesne budownictwo w prestiżowej lokalizacji,
- duży balkon (ok. 12 m<sup>2</sup>!),
- dostępne od zaraz,
- duże możliwości aranżacyjne,
- pełne zaplecze handlowo-usługowe,
- bliskość komunikacji miejskiej.

## CHARAKTERYSTYKA:

Mieszkanie o powierzchni 64,50 m<sup>2</sup> znajduje się na trzecim piętrze wieżowca z 2011 roku, znajdującego się na prestiżowym osiedlu Quattro Towers.

Nieruchomość składa się z:

- słonecznego salonu z aneksem kuchennym (30 m<sup>2</sup>) i z wyjściem na balkon,
- dwóch pokoi (8,78 m<sup>2</sup> i 11,32 m<sup>2</sup>)
- holu,
- łazienki (6,16 m<sup>2</sup>)
- pomieszczenia gospodarczego z szafą w zabudowie (2,36 m<sup>2</sup>)

Mieszkanie jest bardzo przestronne i ustawne, a zachodnia ekspozycja zapewnia bardzo dobre dosłonecznienie.

Do mieszkania przynależy komórka lokatorska (7 m<sup>2</sup>), która stanowi integralny element zakupu oraz miejsce postojowe w hali garażowej za łączną cenę 80 000zł.

Opłaty kształtują się całorocznie na poziomie ok. 1 000 zł.

## LOKALIZACJA:

Mieszkanie znajduje się w prestiżowej inwestycji Quattro Towers. Świetna inwestycja zlokalizowana przy ulicy Partyzantów w dzielnicy Wrzeszcz. Dookoła pełna infrastruktura handlowo-usługowa w tym: CH Manhattan, Galeria Bałtycka, Galeria Metropolia, Biedronka, apteka oraz liczne restauracje. Wysoko rozwinięta komunikacja autobusowa i tramwajowa, dzięki której łatwo i szybko dostaniemy się w najważniejsze dzielnice Trójmiasta. Przystanek SKM Wrzeszcz znajduje się jedynie 10 minut spacerem od nieruchomości. W niedalekiej odległości znajdują się również Trójmiejski Park Krajobrazowy, który zapewnia nam wiele tras pieszych i rowerowych.

Zapraszam na prezentację!

Marcin Pietkiewicz

nr oferty: PH378203



Masz pytania?



### Twoje raty



360 raty po 6 565,54 zł miesięcznie

3 824,29 zł odsetek miesięcznie

O szczegóły zapytaj naszego doradcę!

### Marcin Pietkiewicz

 58 500 01 56

 [zapytanie@pepperhouse.pl](mailto:zapytanie@pepperhouse.pl)

