



**1 199 000 zł**

13 322 zł/m<sup>2</sup> | **Rata już od 6 382 zł miesięcznie**

## Gdańsk, Wrzeszcz, Karola Szymanowskiego

MIESZKANIE NA SPRZEDAŻ

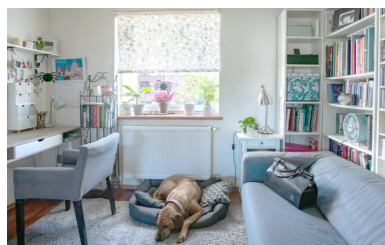
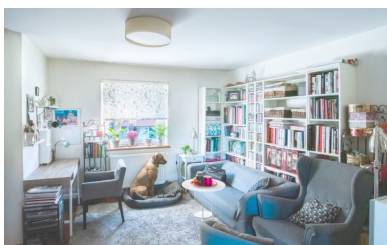
Miejscowość	Gdańsk
Dzielnica	Wrzeszcz
Ulica	Karola Szymanowskiego
Rodzaj zabudowy	Kamienica
Piętro	1/2
<b>+ Piwnica + Ogródek</b>	

### Opis

Rodzaj budynku	Mieszkanie
Rok budowy	1930

### Pomieszczenia

Liczba pokoi	3
Powierzchnia całkowita	90 m <sup>2</sup>



## Lokalizacja nieruchomości





## OFERTA DOSTĘPNA TYLKO W PEPPER HOUSE

Mieszkanie w zabudowie szeregowej na Strzyży ul. Szymanowskiego

### ATUTY NIERUCHOMOŚCI:

- genialna lokalizacja,
- dwupoziomowe mieszkanie z werandą i ogrodem,
- gotowe do zamieszkania,
- świetnie skomunikowane
- pełna baza handlowo-usługowa

### CHARAKTERYSTYKA:

Na sprzedaż trzypokojowe mieszkanie przy ulicy Karola Szymanowskiego gdańskiej Strzyży. Dwupoziomowy lokal znajduje się na pierwszym piętrze i poddaszu w dobrze zachowanym budynku z lat 30 XX wieku. W budynku znajdują się tylko dwa mieszkania, każdy z oddzielną klatką schodową. Na jego powierzchnię 90m<sup>2</sup> składają się dwa poziomy:

Na pierwszej kondygnacji znajduje się salon (17,3 m<sup>2</sup>) oraz jadalnia (16,4 m<sup>2</sup>) z wyjściem na werandę (4,73m<sup>2</sup>), kuchnia (4,9m<sup>2</sup>), toaleta (1m<sup>2</sup>) oraz korytarz (10,4m<sup>2</sup>). Na poddaszu znajduje się przestronna sypialnia (16m<sup>2</sup>) z garderobą (7,9m<sup>2</sup>), łazienka (4,3m<sup>2</sup>) z oknem oraz korytarz (7,4m<sup>2</sup>). Mieszkanie posiada dwustronną ekspozycję okienną, południowy wschód oraz od strony ogrodu północny-zachód. Do mieszkania przynależy komórka znajdująca się w piwnicy budynku oraz wizytówka lokalu tj. ogród ok. 200m<sup>2</sup> znajdujący się na tyłach budynku. Na części ogrodu można posadzić garaż, wiatę garażową lub utworzyć miejsce parkingowe. Dużym atutem nieruchomości jest również brak czynszu, opłaty zawierają jedynie media. Ogrzewanie miejskie.

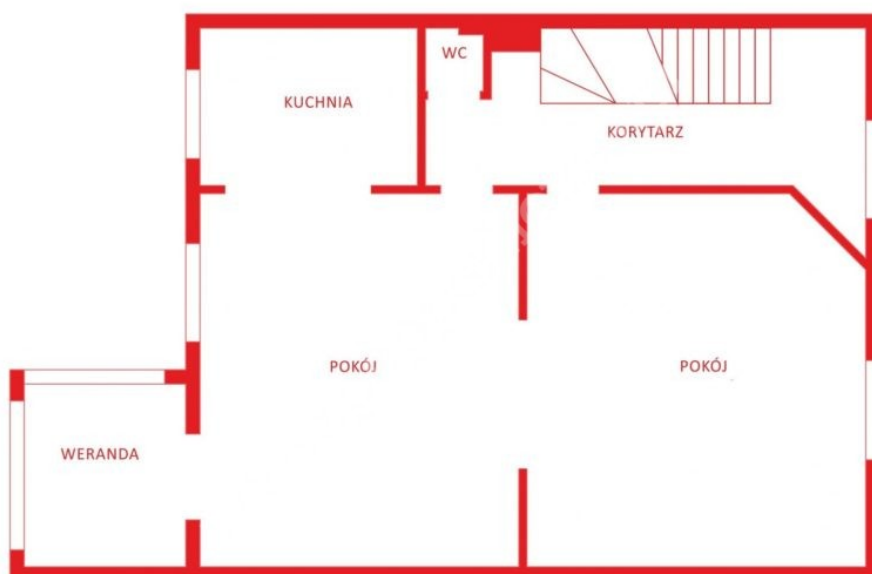
### LOKALIZACJA:

Strzyża to jedna z najbardziej pożądanых lokalizacji do życia. W sąsiedztwie cenionego osiedla na Garnizonie, w otoczeniu pełnej infrastruktury handlowo-usługowej. W okolicy znajdują się również przedszkole, szkoła, przychodnia, place zabaw, apteki oraz sklepy. Na samym Garnizonie znajdziemy kilkanaście restauracji oraz kawiarni. Mieszkanie znajduje się w zabudowie szeregowej, gwarantuje jego mieszkańcom ciszę i spokój. W pobliżu mamy wszystkie ważne punkty komunikacyjne m.in. linie tramwajowe i autobusowe, stacja SKM Zaspą oraz Strzyża PKM. Zapewnia to łatwy dostęp do każdego miejsca w Trójmieście. Bliskość terenów zielonych i rekreacyjnych, w szczególności Trójmiejskiego Parku Krajobrazowego to atrakcja nie do przecenienia dla wszystkich osób ceniących sobie sport i spacer na świeżym powietrzu. Jedyna taka nieruchomość w takiej lokalizacji. Idealna nieruchomość dla osób ceniących dobrą lokalizację i komfort.

**Nie zwlekaj, umów się na prezentację:**

**Numer oferty: PH460691**

**Opiekun oferty: Rafał Milan**



PIĘTRO

Masz pytania?



### Twoje raty



360 raty po 7 179,28 zł miesięcznie

4 181,78 zł odsetek miesięcznie

O szczegóły zapytaj naszego doradcę!

### Rafał Milan

 58 500 01 56

 [zapytanie@pepperhouse.pl](mailto:zapytanie@pepperhouse.pl)

