



425 000 zł

11 744 zł/m² | **Rata już od 2 262 zł miesięcznie**

Gdańsk, Wrzeszcz, Grunwaldzka

MIESZKANIE NA SPRZEDAŻ

Miejscowość	Gdańsk
Dzielnica	Wrzeszcz
Ulica	Grunwaldzka
Rodzaj zabudowy	Kamienica
Piętro	2/5

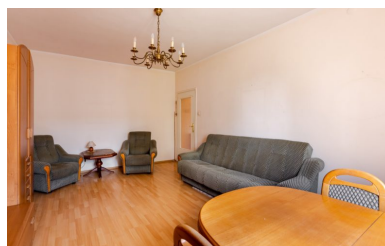
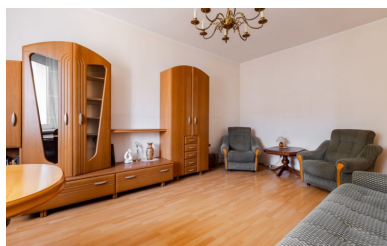
+ Garaż/miejsce parkingowe + Piwnica

Opis

Rodzaj budynku	Mieszkanie
Rok budowy	1935

Pomieszczenia

Liczba pokoi	1
Liczba łazienek	1
Powierzchnia całkowita	36.19 m ²



Lokalizacja nieruchomości





OFERTA DOSTĘPNA W BIURZE PEPPER HOUSE

Na sprzedaż kawalerka o powierzchni 36,19m² w doskonałej lokalizacji Gdańsk Wrzeszcz, idealna dla inwestora do wynajmu, bądź do zamieszkania. Bogate zaplecze handlowo – usługowe jest niewątpliwie zaletą tej nieruchomości (niedaleko m.in. Galeria Bałtycka, Galeria Manhattann oraz Galeria Metropolia). W bliskiej odległości znajduje się Park de Gaulle’a, gdzie z pewnością można w spokoju i ciszy odpocząć. Rozbudowana infrastruktura komunikacyjna sprawia, że bez problemu będziemy przemieszczać się po mieście.

ATUTY NIERUCHOMOŚCI:

- znakomita lokalizacja,
- świetnie skomunikowana,
- doskonała propozycja inwestycyjna

CHARAKTERYSTYKA:

Mieszkanie znajduje się na 2 piętrze w 5 piętrowym budynku.

Na jego powierzchnię **36,19m²** składa się:

- jadalnia 8,01m²,
 - salon 19,45m²
 - hol 6,22m²
- oraz łazienka 3,23m³

DODATKOWE INFORMACJE:

* Czynsz w okresie letnim oscyluje w granicy ok. **350 zł**. Natomiast **zimą ok. 550 zł** (ogrzewanie ryczałt). W budynku jest wspólnota mieszkaniowa.

* jeden właściciel – pełna własność bez hipoteki

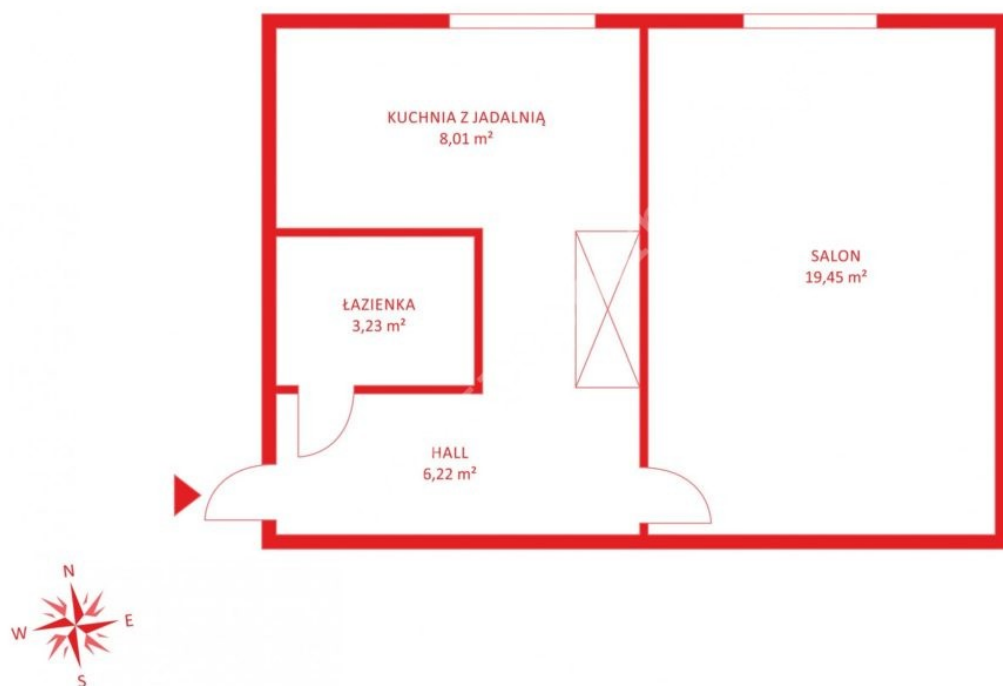
* szybki termin wydania

* liczne miejsca postojowe ogólnodostępne na zamkniętym terenie otwieranym na pilota

Zapraszam na prezentacje

Michał Grześkowiak

PH 433619



Masz pytania?



Twoje raty



360 raty po 2 544,78 zł miesięcznie

1 482,28 zł odsetek miesięcznie

O szczegóły zapytaj naszego doradcę!

Michał Grześkowiak



58 500 01 56



zapytanie@pepperhouse.pl

