



2 800 zł / MIESIĘCZNIE

Gdańsk, Wrzeszcz, Do Studzienki

MIESZKANIE DO WYNAJĘCIA

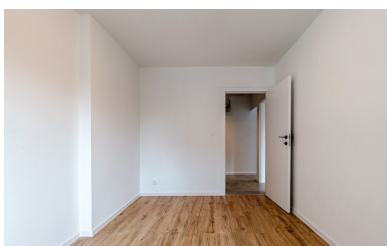
Miejscowość	Gdańsk
Dzielnica	Wrzeszcz
Ulica	Do Studzienki
Rodzaj zabudowy	Kamienica
Piętro	1/4

Opis

Rodzaj budynku	Mieszkanie
Rok budowy	1950

Pomieszczenia

Liczba pokoi	2
Powierzchnia całkowita	47.9 m ²



Lokalizacja nieruchomości





OFERTA DOSTĘPNA TYLKO W PEPPER HOUSE !!!

ATUTY NIERUCHOMOŚCI:

- Mieszkanie po generalnym remoncie
- oddziela kuchnia
- 100 m do tramwaju
- balkon
- centrum Gdańska Wrzeszcza

LOKALIZACJA:

Mieszkanie położone jest na ul. Do Studzienki, w Gdańsku Wrzeszczu.

W pełni rozwinięta infrastruktura komunikacyjna pozwala na szybkie dotarcie do wielu punktów Trójmiasta. Nieopodal sklepy, centra handlowe, Politechnika Gdańska, Gumed. Do przystanku tramwajowego i autobusowego 100 m do kolejki SKM 7 minut spacerem.

NIERUCHOMOŚĆ:

Mieszkanie położone jest na 1 piętrze, skąda się z dówch oddzielnych zamykanych pokoi, oddzielnej kuchni, łazienki i przedpokoju. Z dużego pokoju jest wyjście na balkon. W kuchni nowe energooszczędne AGD (płyta indukcyjna, piekarnik, zmywarka, lodówka, wyciąg podszafkowy).

Mieszkanie po generalnym remoncie, wymianie instalacji, stolarki.

Oplaty:

- czynsz: **2800,- zł** + opłaty eksploatacyjne około **610,- zł**
- kaucja: w wysokości **3500,- zł**.

Zapraszam na prezentację! Grzegorz Banaszak nr oferty PH272569





Twoje raty



360 raty po 16,77 zł miesięcznie

9,77 zł odsetek miesięcznie

O szczegóły zapytaj naszego doradcę!

Grzegorz **Banaszak**

 58 500-00-30

 zapytanie@pepperhouse.pl