



549 000 zł

7 261 zł/m² | **Rata już od 2 223 zł miesięcznie**

Gdańsk, Wrzeszcz, Bolesława Chrobrego

LOKAL NA SPRZEDAŻ

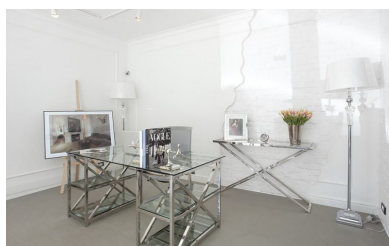
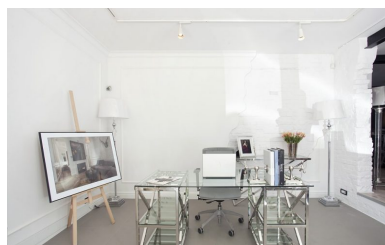
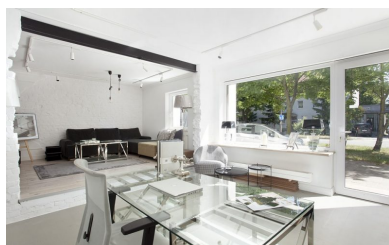
Miejscowość	Gdańsk
Dzielnica	Wrzeszcz
Ulica	Bolesława Chrobrego
Pokoje	4

Opis

Rodzaj budynku	Lokal komercyjny
----------------	------------------

Pomieszczenia

Liczba pokoi	4
Powierzchnia całkowita	75.61 m ²

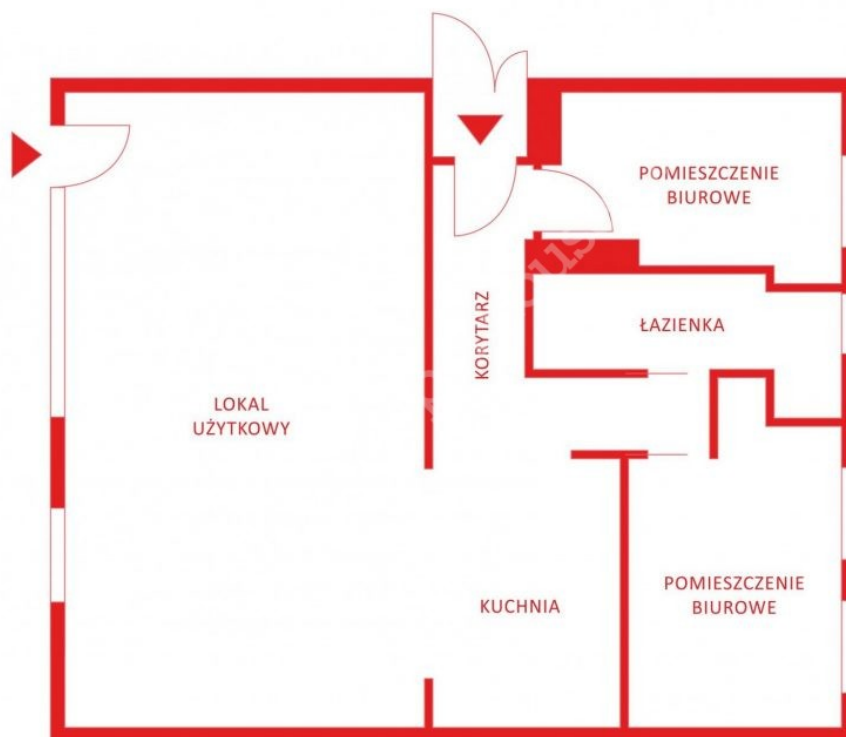


Lokalizacja nieruchomości





Ta nieruchomość nie posiada opisu.



Masz pytania?



Twoje raty



360 raty po 2 223,42 zł miesięcznie

850,92 zł odsetek miesięcznie

O szczegóły zapytaj naszego doradcę!

Barbara Krężelewska

 58 500 01 56

 zapytanie@pepperhouse.pl

