



3 000 zł / MIESIĘCZNIE

Gdańsk, Wrzeszcz, Antoniego Słonimskiego

LOKAL DO WYNAJĘCIA

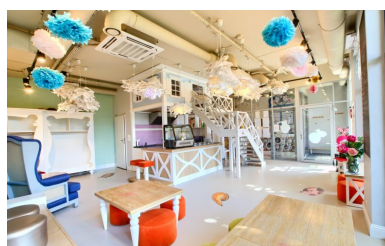
Miejscowość	Gdańsk
Dzielnica	Wrzeszcz
Ulica	Antoniego Słonimskiego
Pokoje	1
+ Garaż/miejsce parkingowe	

Opis

Rodzaj budynku	Lokal komercyjny
----------------	------------------

Pomieszczenia

Liczba pokoi	1
Powierzchnia całkowita	65 m ²





OFERTA DOSTĘPNA WYŁĄCZNIE W PEPPER HOUSE !!!

Zapraszamy szerokie spektrum klientów z branży Beauty.

Atuty nieruchomości:

- sąsiedztwo bardzo rozpoznawalnej marki (wspólne wejście)
- witryna do wykorzystania reklamowego
- wyposażenie z galerii zdjęć w cenie najmu (opcja)
- klimatyzacja i wentylacja
- system alarmowy
- dostępność miejsca parkingowego w hali garażowej

Posiadamy dla Państwa propozycję najmu lokalu usługowego lub handlowego (w zależności od potrzeb najemcy).

Lokal znajduje się na prestiżowym osiedlu Garnizon w Gdańsku, którego nie trzeba specjalnie reklamować.

Dostępna jest tutaj spora liczba potencjalnych klientów różnych branż.

Możliwość dowolnej aranżacji pomieszczeń:

Sala główna – ok. 56m²

Pomieszczenie socjalne – 2,94m²

Przedsiónek (pomiędzy pomieszczeniem socjalnym a toaletą) – 2,28m²

Toaleta – 3m²

Wiatrołap (wspólne wejście) – 4,25m²

Opłaty:

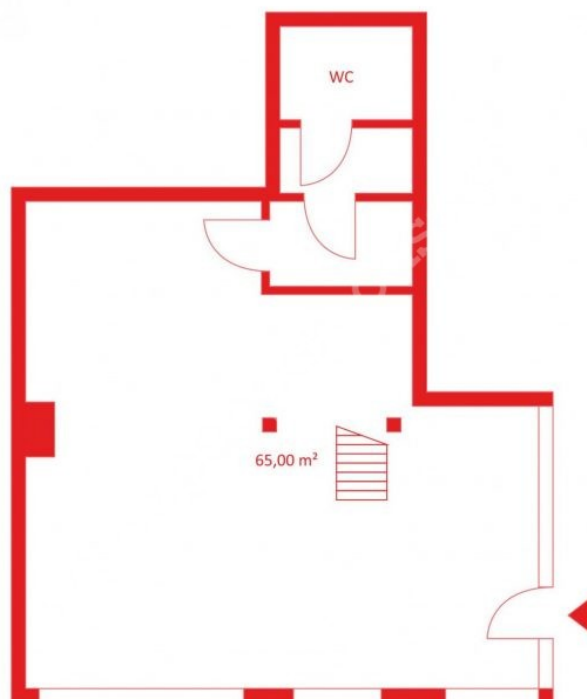
Czynsz najmu 3000 zł/ netto (+ VAT)

Opłaty administracyjne ok. 600 zł m-c plus zużycie mediów.

W razie pytań zapraszam do kontaktu.

Bogusław Czeczotko

Oferta nr PH687020



Masz pytania?



Twoje raty



360 raty po 17,96 zł miesięcznie

10,46 zł odsetek miesięcznie

O szczegóły zapytaj naszego doradcę!

Bogusław Czeczotko



58 500 01 56



zapytanie@pepperhouse.pl

