



565 000 zł

10 640 zł/m² | **Rata już od 3 007 zł miesięcznie**

Gdańsk, Stogi, Sówki

MIESZKANIE NA SPRZEDAŻ

Miejscowość **Gdańsk**
Dzielnica **Stogi**
Ulica **Sówki**
Rodzaj zabudowy **Kamienica**
Piętro **1/2**

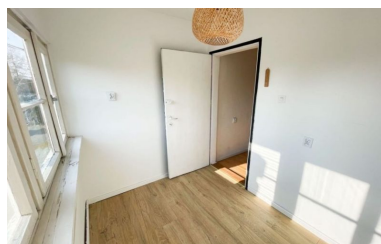
+ Garaż/miejsce parkingowe + Piwnica
+ Ogródek

Opis

Rodzaj budynku **Mieszkanie**
Rok budowy **1930**

Pomieszczenia

Liczba pokoi **2**
Liczba łazienek **1**
Liczba toalet **1**
Powierzchnia całkowita **53.1 m²**



Lokalizacja nieruchomości





Atuty nieruchomości:

- lokalizacja blisko morza i lasu
- cisza, spokój
- ogródek
- klimatyczna, zabytkowa kamienica

Oferowane mieszkanie zlokalizowane jest w nadmorskiej dzielnicy Stogi z dala od miejskiego gwaru i ruchu. W odległości kilkunastu metrów znajduje się wejście do lasu, a 1,4 km dalej znajduje się piękna plaża. Lokalizacja zdecydowanie przypadnie do gustu osobom, które szukają ciszy i spokoju na łonie natury. Osoby spoza Trójmiasta, szukające wypoczynkowej nieruchomości nad morzem, docenią szybki i łatwy sposób dojazdu poprzez Obwodnicę Trójmiasta. Poza tym nieopodal znajdziemy bary, sklepy, restauracje, pocztę, pływalnię miejską itp.

Przystanek autobusowy – 180 m

Centrum Gdańska – 12 min

Obwodnica Trójmiasta – 6 min.

Kamienica z 1930 roku posiada jedynie 3 lokale oraz własny ogrodzony teren. Do mieszkania przynależy 35% udziałów w działce co przekłada się na ponad 100 m² ogródek. Teren wspólnoty jest ogrodzony, co daje możliwość na parkowanie własnego auta. Do mieszkania przynależy piwnica i garaż z kanałem.

Na mieszkanie o powierzchni 53,1 m² składa się:

- weranda (5 m²)
- sypialnia (18 m²)
- salon (20 m²)
- łazienka z WC (3,5 m²)
- kuchnia (7 m²)
- przedpokój (6 m²)

Ogrzewanie na piec kaflowy. Istnieje możliwość instalacji ogrzewania elektrycznego. Wspólnota dysponuje projektem ogrzewania gazowego.

Czynsz: 460 zł, w tym woda i fundusz remontowy

Mieszkanie doskonale sprawdzi się dla osób szukających ciszy i spokoju z dala od miejskiego zgiełku. Ze względu na lokalizację świetnie sprawdzi się również w najmie hybrydowym lub jako baza wypadowa dla osób spoza Trójmiasta.

Zapraszamy na prezentację.





Twoje raty



360 raty po 3 383,06 zł miesięcznie

1 970,56 zł odsetek miesięcznie

O szczegóły zapytaj naszego doradcę!

Piotr Bartosiuk



58 500 01 56



zapytanie@pepperhouse.pl

