



455 000 zł

9 891 zł/m² | **Rata już od 2 422 zł miesięcznie**

Gdańsk, Śródmieście, Rybaki Dolne

MIESZKANIE NA SPRZEDAŻ

| | |
|-------------|--------------|
| Miejscowość | Gdańsk |
| Dzielnica | Śródmieście |
| Ulica | Rybaki Dolne |
| Piętro | 5/7 |
| Pokoje | 2 |
| | + Piwnica |

Opis

| | |
|----------------|------------|
| Rodzaj budynku | Mieszkanie |
| Rok budowy | 1970 |

Pomieszczenia

| | |
|------------------------|-------------------|
| Liczba pokoi | 2 |
| Powierzchnia całkowita | 46 m ² |



Lokalizacja nieruchomości





ATUTY NIERUCHOMOŚCI:

- słoneczne, ciepłe mieszkanie,
- piękny widok z okna,
- atrakcyjna lokalizacja blisko Starego Miasta,
- cicha i spokojna okolica,
- blisko komunikacja miejska,
- pełna baza handlowo- usługowa,
- elewacja oraz klatka schodowa budynku po remoncie,
- idealne dla inwestora, jak i rodziny.

LOKALIZACJA:

Nieruchomość znajduje się przy ulicy Rybaki Dolne, w gdańskiej dzielnicy Śródmieście. Bliskość do gdańskiej starówki jak i ul. Długiej, która jest najpopularniejszą ulicą w Gdańsku jest ogromnym atutem.

Dzielnica świetnie skomunikowana. W bliskiej odległości tramwaje, autobusy oraz Dworzec Główny PKP, SKM. Nieopodal dużo terenów zielonych.

CHARAKTERYSTYKA:

Mieszkanie o powierzchni około **46m²** (w księdze wieczystej 39,6m²) znajduje się na 5 piętrze w budynku 7- piętrowym, wybudowanym w 1970 r. Klatka schodowa przeszła generalny remont, dodatkowo została wymieniona winda.

W ostatnim czasie wymieniono wszystkie instalacje oraz okna na trzyszybowe.

W skład nieruchomości wchodzi:

- salon z aneksem kuchennym,
- pokój,
- łazienka,
- przedpokój.

Do mieszkania przynależy **piwnica** (ok. 3 m²).

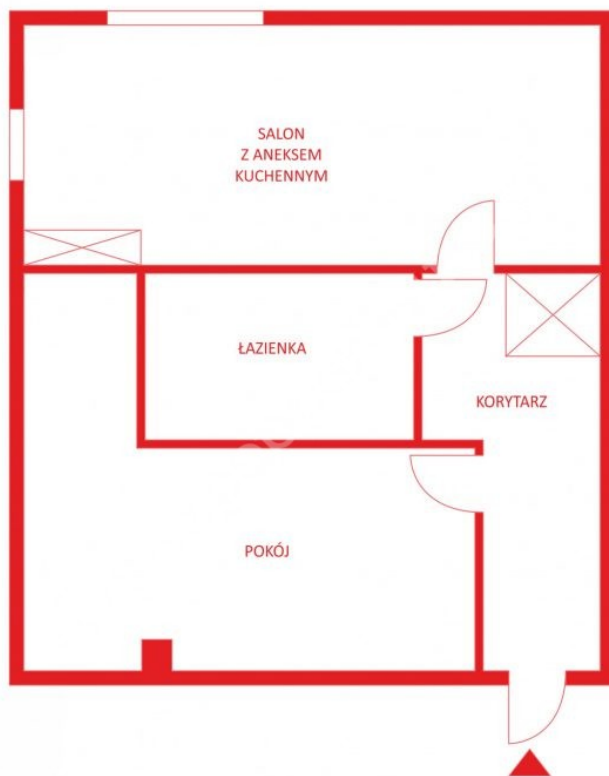
Mieszkanie w pełni wyposażone i umeblowane. Gotowe do wprowadzenia.

Ogrzewanie miejskie, woda podgrzewana piecykiem gazowym Junkers. Czynsz około 400 zł. Energia elektryczna oraz zużycie gazu do podgrzewania ciepłej wody rozliczane jest indywidualnego według zużycia.

Zapraszam na prezentację!

Jagoda Wolff

Numer oferty: PH768573



Masz pytania?



Twoje raty



360 raty po 2 724,41 zł miesięcznie

1 586,91 zł odsetek miesięcznie

O szczegóły zapytaj naszego doradcę!

Jagoda Wolff

 58 500 01 56

 zapytanie@pepperhouse.pl

