



**1 800 000 zł**

6 207 zł/m<sup>2</sup> | Rata już od 9 580 zł miesięcznie

## Gdańsk, Śródmieście, Pusta

DOM NA SPRZEDAŻ

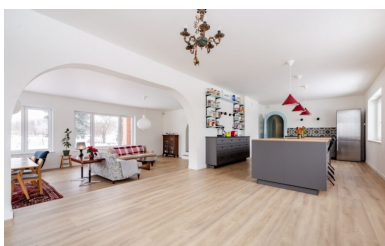
Miejscowość	Gdańsk
Dzielnica	Śródmieście
Ulica	Pusta
Rodzaj zabudowy	Wolnostojący
Pokoje	6
<b>+ Balkon/taras + Garaż/miejsce parkingowe + Poddasze/strych + Ogródek</b>	

### Opis

Rodzaj budynku	Dom
Rok budowy	1990

### Pomieszczenia

Liczba pokoi	6
Powierzchnia całkowita	290 m <sup>2</sup>



## Lokalizacja nieruchomości





UWAGA : REZERWACJA

ATUTY NIERUCHOMOŚCI:

- idealna lokalizacja na granicy Śródmieścia i Olszynki
- 5 minut pieszo do Bastionów – piękne tereny spacerowe i rekreacyjne
- duża powierzchnia domu
- duże komfortowe sypialnie
- szybkie wydanie
- funkcjonalny układ
- słoneczna działka

LOKALIZACJA

Dom zlokalizowany w bliskiej odległości od Śródmieścia Gdańska, 15 minut spacerem do ulicy Długiej. Z okien na piętrze dostrzec można Kościół Mariacki. Lokalizacja łączy zalety bliskości centrum miasta ze spokojną idylliczną okolicą.

500m pieszo (przez kładkę nad Opiływem Motławy) do Śródmieścia Gdańska

400m do przystanku autobusowego i lokalnego sklepu spożywczego (otwarty 7 dni w tygodniu)

1km do Wyspy Spichrzów

22 minut pieszo do SKM Śródmieście

18km do lotniska Rębiechowo

CHARAKTERYSTYKA

**Budynek wolnostojący na działce o powierzchni 843 m2, składający się z parteru i poddasza.** Dach dwuspadowy. Budynek charakteryzuje się ciekawym układem pomieszczeń (pozwala na stworzenie dwóch oddzielnych mieszkań – parter i piętro oddzielnie, dzięki dwóm odrębnym wejściom na parterze). We wnętrzu dominują jasne kolory i naturalne materiały. Całość urządzona klimatycznie, z pomysłem, z pewnością wyróżnia się na tle popularnych biało-szarych ofert domów. **Klimatyczny, przytulny, przestronny, jasny to przymiotniki którymi w skrócie można opisać ten wyjątkowy dom.**

Idealna propozycja dla rodziny.

UKŁAD POMIESZCZEŃ:

PARTER:

- pokój dzienny z wyjściem na taras i do ogrodu 56,65 m2
- jadalnia z kuchnią 45,88 m2
- gabinet 15,92 m2
- hol ze schodami na piętro 29,09 m2
- przedsionek
- wc
- kotłownia (z wyjściem do ogrodu)
- piwnica/magazyn

PIĘTRO:

- sypialnia główna 30m2 z łazienką 8,5 m2
- sypialnia 24 m2
- sypialnia 22,16 m2
- open space 26,71 m2
- łazienka z pralnią 16,7 m2
- wc
- schowki/magazyny w skosach dachu

Powierzchnia całkowita 318 m2

**Powierzchnia użytkowa 290 m2**

Powierzchnia zabudowy 218 m2

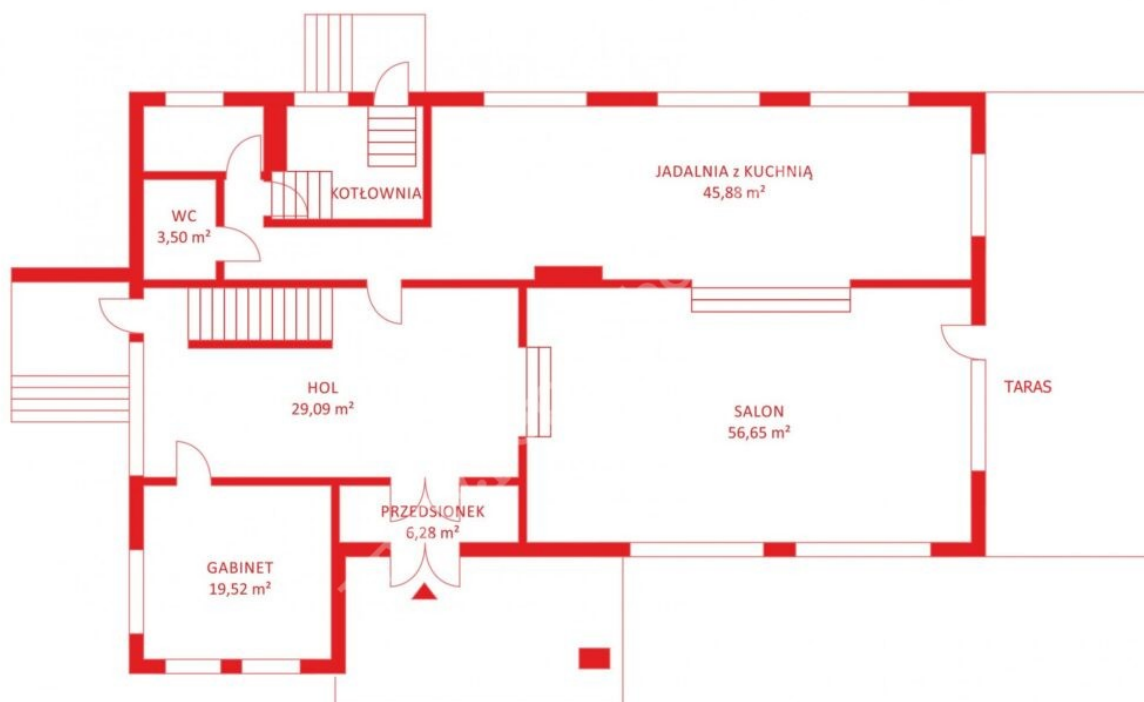
Kubatura 1090 m3

W 2021 budynek przeszedł modernizację: wymieniono okna (obecnie trzyszybowe) i drzwi zewnętrzne, wymieniono piec gazowy oraz zasobnik wody, zainstalowano ogrzewanie podłogowe, wykończono i wyposażono wnętrza w nowoczesnym skandynawskim

stylu.

**TECHNOLOGIA:**

Wybudowany z cegły, stropy żelbetowe, dach kryty blachodachówką, Ogrzewanie gazowe.



**PARTER**

## Masz pytania?



### Twoje raty



360 raty po 10 777,90 zł miesięcznie

6 277,90 zł odsetek miesięcznie

O szczegóły zapytaj naszego doradcę!

### Renata Kak - Szneider

 58 500 01 56

 [zapytanie@pepperhouse.pl](mailto:zapytanie@pepperhouse.pl)

