



**1 099 000 zł**

13 947 zł/m<sup>2</sup> | **Rata już od 5 849 zł miesięcznie**

## Gdańsk, Siedlce, Leona Wyczółkowskiego

MIESZKANIE NA SPRZEDAŻ

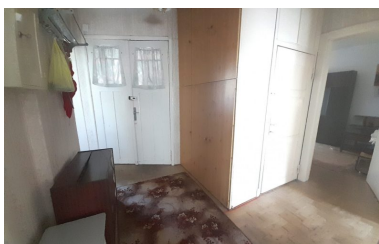
Miejscowość	Gdańsk
Dzielnica	Siedlce
Ulica	Leona Wyczółkowskiego
Rodzaj zabudowy	Kamienica
Pokoje	3
+ Garaż/miejsce parkingowe + Piwnica	
+ Ogródek	

### Opis

Rodzaj budynku	Mieszkanie
Rok budowy	1932

### Pomieszczenia

Liczba pokoi	3
Powierzchnia całkowita	78.8 m <sup>2</sup>



## Lokalizacja nieruchomości





## OFERTA DOSTĘPNA W PEPPER HOUSE NIERUCHOMOŚCI !!!

### ATUTY:

- doskonała lokalizacja,
- blisko komunikacji miejskiej,
- świetnie rozwinięta sieć handlowo-usługowa w niedalekim sąsiedztwie,
- budynek podpiwniczony
- duży ogród 608 m<sup>2</sup>
- garaż

### LOKALIZACJA:

Nieruchomość zlokalizowana na Siedlcach w dzielnicy Gdańska bogatej w historię oraz pełnej wyjątkowego klimatu. W pobliżu znajduje się świetnie rozwinięta sieć handlowo-usługowa oraz komunikacja miejska (tramwaje, autobusy). W najbliższym sąsiedztwie domu znajdują się: gimnazjum nr 2, Szkoła Podstawowa nr 58 oraz liczne szkoły prywatne. Dogodna lokalizacja nieruchomości (w pobliżu ulicy Kartuskiej i Nowe Ogrody) umożliwia szybkie dostanie się do centrum miasta jak również do innych dzielnic. Mimo bliskości do centrum, ul. Wyczółkowskiego jest cichą i bezpieczną uliczką na uboczu, co zapewnia prywatność wszystkim domownikom.

### NIERUCHOMOŚĆ:

Lokal o powierzchni 78 m<sup>2</sup> składa się z

- 3 pokoje 21,43m<sup>2</sup>; 19,24m<sup>2</sup>; 14, m<sup>2</sup>
- oddzielnej kuchni 10,4 m<sup>2</sup>
- spiżarni 0,6 m<sup>2</sup>
- łazienki 4,21 m<sup>2</sup>
- przedpokoju 8,22 m<sup>2</sup>

### BUDYNEK:

Budynek podpiwniczony, 2- kondygnacyjny, dwurodzinny. Na terenie garaż wolnostojący.

### OGRÓD:

Do nieruchomości przynależy ogród 608 m<sup>2</sup> z nasadzeniami i altaną.

Ogrzewanie mieszkania gazowe

Koszty eksploatacyjne lato 400,; zima około 900,-

**Zapraszam na prezentację!**

**Numer oferty: PH135580**

**Opiekun Oferty Grzegorz Banaszak**



Masz pytania?



### Twoje raty



360 raty po 6 580,51 zł miesięcznie

3 833,01 zł odsetek miesięcznie

O szczegóły zapytaj naszego doradcę!

**Grzegorz Banaszak**

 58 500-00-30

 [zapytanie@pepperhouse.pl](mailto:zapytanie@pepperhouse.pl)