



459 000 zł

9 978 zł/m² | Rata już od 2 443 zł miesięcznie

**Gdańsk, Przymorze,
Jagiellońska**

MIESZKANIE NA SPRZEDAŻ

Miejscowość	Gdańsk
Dzielnica	Przymorze
Ulica	Jagiellońska
Rodzaj zabudowy	Falowiec
Piętro	9/10

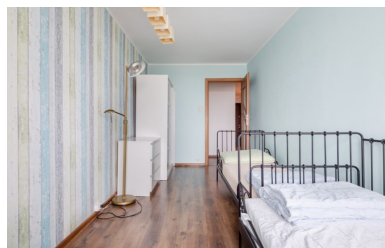
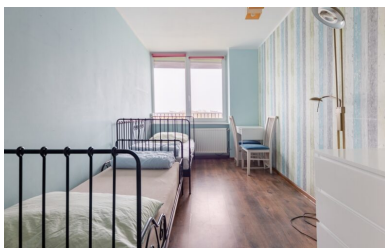
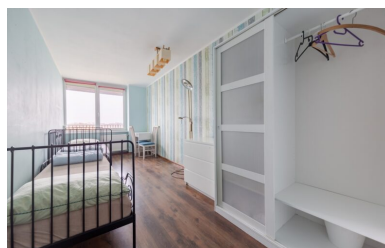
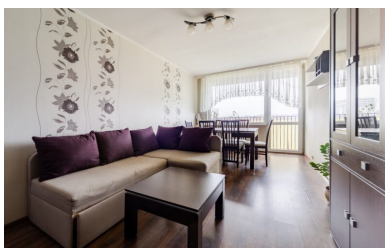
+ Balkon/taras + Piwnica + Winda

Opis

Rodzaj budynku	Mieszkanie
Rok budowy	1975

Pomieszczenia

Liczba pokoi	2
Powierzchnia całkowita	46 m ²



Lokalizacja nieruchomości





OFERTA DOSTĘPNA TYLKO I WYŁĄCZNIE W BIURZE NIERUCHOMOŚCI PEPPER HOUSE !

Serdecznie zapraszam do zapoznania się z ofertą mieszkania 2-pokojowego usytuowanego w dzielnicy Gdańsk Przymorze. Mieszkanie znajduje się na 9 piętrze z dziesięciu, z którego możecie Państwo podziwiać piękne widoki na panoramę Gdańska. Składa się z dwóch oddzielnych ustawnych pokoi, osobnej kuchni oraz łazienki i przedpokoju. Mieszkanie do wejścia.

DODATKOWE INFORMACJE:

- elewacja zrobiona, docieplenie również,
- winda wymieniona na nową,
- Zarządca AO3 (Powszechna Spółdzielnia Mieszkaniowa „PSM”),
- koszty eksploatacyjne ok. 500zł + prąd i media (pod koniec roku zwrot za ogrzewanie)

Do mieszkania przynależy piwnica natomiast miejsca postojowe ogólnodostępne pod blokiem. Dodatkowo możliwość korzystania z suszarni znajdującej się na najwyższym piętrze.

ATUTY:

- balkon od strony południowej,
- świetnie skomunikowane,
- szybki termin wydania

Lokalizacja:

Nieruchomość otoczona jest pełną infrastrukturą handlowo-usługową oraz komunikacyjną, co gwarantuje mieszkańcom duży komfort, wygodę oraz oszczędność czasu. W okolicy znajduje się szereg pawilonów handlowych, usługowych oraz gastronomicznych, Galeria Przymorze, Decathlon, Zielony Rynek, szkoły, przedszkola, place zabaw oraz linia autobusowa i tramwajowa. Liczne ścieżki rowerowe oraz tereny rekreacyjne, niewątpliwie zachęcą mieszkańców do wypoczynku i relaksu. W bliskim sąsiedztwie znajdują się liczne obiekty usługowo-handlowe.

W pobliżu:

Park Reagana (260m),
Galeria Przymorze (600m),
Uniwersytet Gdański (20 min autobusem),
120 m do przystanku autobusowego,
15 minut spacerem nad morze!

Zapraszam na prezentację
Bogusław Czeczotko
PH733516



Masz pytania?



Twoje raty



360 raty po 2 748,36 zł miesięcznie

1 600,86 zł odsetek miesięcznie

O szczegóły zapytaj naszego doradcę!

Bogusław Czeczotko

 58 500 01 56

 zapytanie@pepperhouse.pl

