



669 000 zł

11 436 zł/m² | **Rata już od 3 561 zł miesięcznie**

Gdańsk, Przymorze, Czarny Dwór

MIESZKANIE NA SPRZEDAŻ

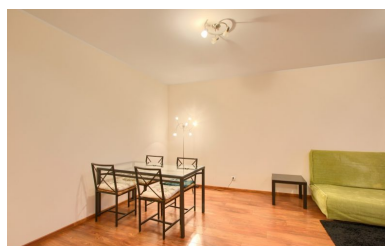
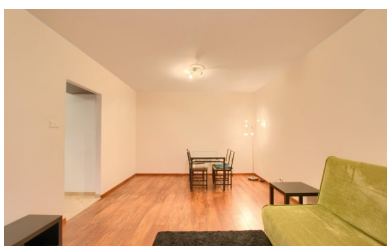
Miejscowość	Gdańsk
Dzielnica	Przymorze
Ulica	Czarny Dwór
Rodzaj zabudowy	Blok mieszkalny
Piętro	3/3
	+ Balkon/taras

Opis

Rodzaj budynku	Mieszkanie
Rok budowy	2003

Pomieszczenia

Liczba pokoi	2
Liczba łazienek	1
Powierzchnia całkowita	58.5 m ²



Lokalizacja nieruchomości





Jelitkowski Dwór w zasięgu ręki.

Atuty nieruchomości:

- idealny układ pomieszczeń
- widok na nadmorski Park
- kameralna zabudowa
- duże możliwości aranżacyjne

Na sprzedaż prezentujemy dwu pokojowy apartament o powierzchni 58,5 m² składający się z salonu z balkonem, sypialni, dużej osobnej kuchni oraz łazienki z WC.

Mieszkanie zlokalizowane na III piętrze wymagające dopieszczenia poprzez odświeżenie.

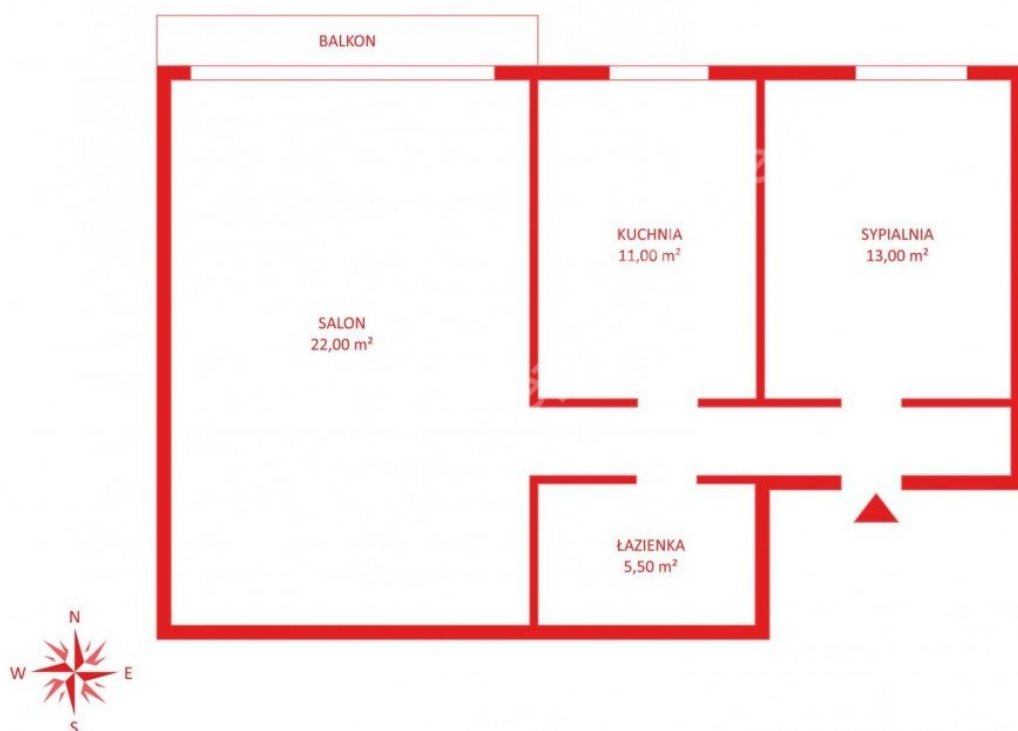
Dodatkowy atut to możliwość aranżacji na 3 pokojowe mieszkanie z aneksem kuchennym w opcji remontu.

Przed budynkiem miejsca parkingowe tylko dla mieszkańców (identyfikatory)

Zlokalizowana w prestiżowej strefie tzw. pasa nadmorskiego rezydencja spełni wszystkie Państwa oczekiwania oraz zapewni komfort i poczucie bezpieczeństwa na co dzień.

Zapraszam do spotkania.

Bogusław Czczotko. Oferta PH672657



Masz pytania?



Twoje raty



360 raty po 4 005,79 zł miesięcznie

2 333,29 zł odsetek miesięcznie

O szczegóły zapytaj naszego doradcę!

Bogusław Czeczotko



58 500 01 56



zapytanie@pepperhouse.pl

