



520 000 zł **499 000 zł**

8 289 zł/m² | **Rata już od 2 656 zł miesięcznie**

Gdańsk, Morena, Powstania Styczniowego

MIESZKANIE NA SPRZEDAŻ

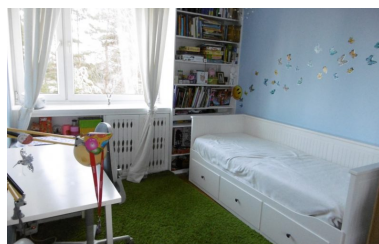
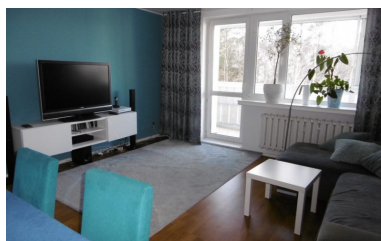
Miejscowość	Gdańsk
Dzielnica	Morena
Ulica	Powstania Styczniowego
Piętro	2/4
Pokoje	3
	+ Piwnica

Opis

Rodzaj budynku	Mieszkanie
Rok budowy	1993

Pomieszczenia

Liczba pokoi	3
Powierzchnia całkowita	60.2 m ²



Lokalizacja nieruchomości





ATUTY NIERUCHOMOŚCI:

- mieszkanie w otulinie lasu ze ścieżką spacerową prowadzącą aż do Matemblewa
- bliskość komunikacji miejskiej: linie tramwajowe, autobusowe, stacja PKM
- rozwinięta infrastruktura: szkoły, przedszkola, place zabaw, sklepy, centrum handlowe,
- mieszkanie po remoncie generalnym

LOKALIZACJA:

Bardzo atrakcyjna lokalizacja na Morenie. Idealne usytuowanie, łatwy dojazd do centrum, jak również świetne skomunikowanie z resztą miasta gwarantuje oszczędność czasu. W pobliżu znajdują się liczne przystanki autobusowe oraz tramwajowe. Z racji usytuowania budynku (na końcu ślepej uliczki) jest to bardzo cichy i spokojny zakątek z widokiem na teren zalesiony, idealne miejsce na rekreację na świeżym powietrzu oraz spacer z rodziną, czy też z milusińskimi.)

BUDYNEK:

Mieszkanie w bloku z 1993 roku, nowa elewacja, klatka schodowa odświeżona. Otoczenie zadbane, sporo ogólnodostępnych miejsc parkingowych. Plac zabaw dla dzieci bez przechodzenia przez ulicę.

LOKAL:

Mieszkanie 60,2 m², składa się z:

- salonu 22 m z wyjściem na loggię 5 m ze szklano-aluminiową zabudową z przesuwanymi panelami;
- pokoju 11,7 m;
- pokoju 9m;
- oddzielnej kuchni z oknem 6m
- łazienki 3,2 m,
- przedpokoju 5,7 m,
- pom. gospodarczego ok 2 m
- oraz piwnicy 4,5 m

Mieszkanie jest jasne i słoneczne, o ekspozycji zachodniej (salon i pokój) oraz wschodniej (kuchnia i mniejszy pokój)

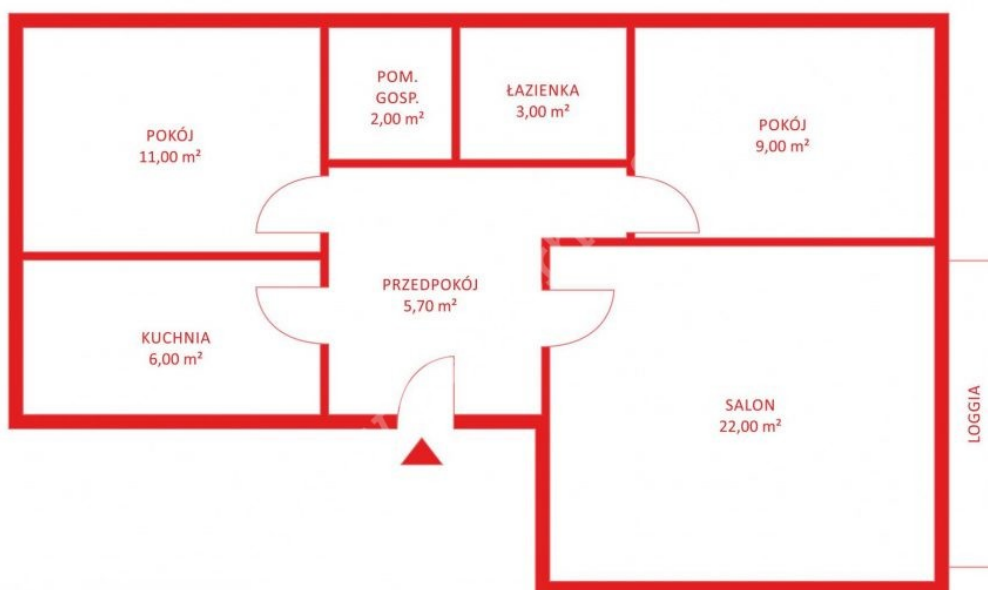
Dwa lata temu mieszkanie przeszło kapitalny remont.

Wymieniona została cała instalacja elektryczna, podłogi (w pokojach deska barlinecka dąb, w przedpokoju, łazience i kuchni jednolita terakota), nowa glazura w kuchni i łazience, wanna ze szklaną przesłoną, nowa umywalka, sedes podwieszany, deszczownica. Wygospodarowano pomieszczenie gospodarcze z miejscem na pralkę.

DODATKOWE INFORMACJE:

- możliwość korzystania z wózkarni
- szybkie wydanie
- opłaty: 400 zł

Mieszkanie idealne dla rodziny, studentów oraz na inwestycję.



Masz pytania?



Twoje raty



360 raty po 2 987,87 zł miesięcznie

1 740,37 zł odsetek miesięcznie

O szczegóły zapytaj naszego doradcę!

Agata Kościelak



58 500 01 56



zapytanie@pepperhouse.pl

