



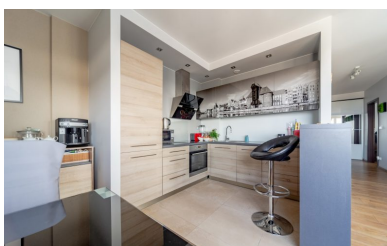
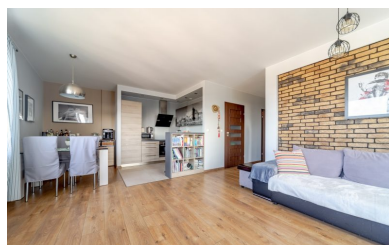
649 000 zł

8 879 zł/m² | Rata już od 3 454 zł miesięcznie

Gdańsk, Morena, Piecwska

MIESZKANIE NA SPRZEDAŻ

Miejscowość	Gdańsk
Dzielnica	Morena
Ulica	Piecwska
Rodzaj zabudowy	Apartamentowiec
Piętro	11/17
+ Garaż/miejsce parkingowe	



Opis

Rodzaj budynku	Mieszkanie
Rok budowy	2012

Pomieszczenia

Liczba pokoi	3
Liczba łazienek	1
Powierzchnia całkowita	73.09 m ²
Powierzchnia użytkowa	0

Lokalizacja nieruchomości





!! TYLKO U NAS !!

!! DOSTĘPNE TYLKO W PEPPERHOUSE !!

PRZESTRONNE MIESZKANIE Z NIESAMOWITYM WIDOKIEM NA ZATOKĘ GDAŃSKĄ!

ATUTY:

- zapierający dech w piersiach panoromiczny widok na Zatokę Gdańską!
- funkcjonalny układ pomieszczeń;
- wysoki standard budynku;
- miejsce parkingowe naziemne;
- pełna infrastruktura handlowo – usługowa.

LOKALIZACJA:

Mieszkanie znajduje się na Morenie jednej z bardziej pożądaných dzielnic Gdańska. Bardzo dobrze skomunikowane z resztą miasta- nieopodal przystanki autobusowe, tramwajowe a przede wszystkim kolej metropolitalna dzięki czemu łatwo i szybko przemieścimy się w dowolne miejsce trójmiejskiej aglomeracji.

W pobliżu w pełni rozwinięta infrastruktura handlowo-usługowa w tym CH Morena(kino, siłownia, sklepy) . Na terenie Moreny liczne punkty gastronomiczne, tereny rekreacyjne, place zabaw, przedszkola, szkoły podstawowe. Lokalizacja idealna dla rodzin z dziećmi jak również ludzi aktywnych.

CHARAKTERYSTYKA:

Przestronny lokal o powierzchni 73,09m², składa się z salonu z aneksem kuchennym, sypialni, gabinetu, garderoby, klimatycznej łazienki i funkcjonalnej komunikacji. Na szczególną uwagę zasługuje widok z salonu, który rozpościera się na całą Zatokę Gdańską, rozpoczynając od Półwyspu Helskiego aż po Wyspę Sobieszewską i nigdy nie zostanie zasłonięty przez inne drapacze chmur. Mieszkanie usytuowane jest w nowoczesnym budynku na osiedlu Central Park, wykończonym w wysokim standardzie przez dewelopera Hossa.

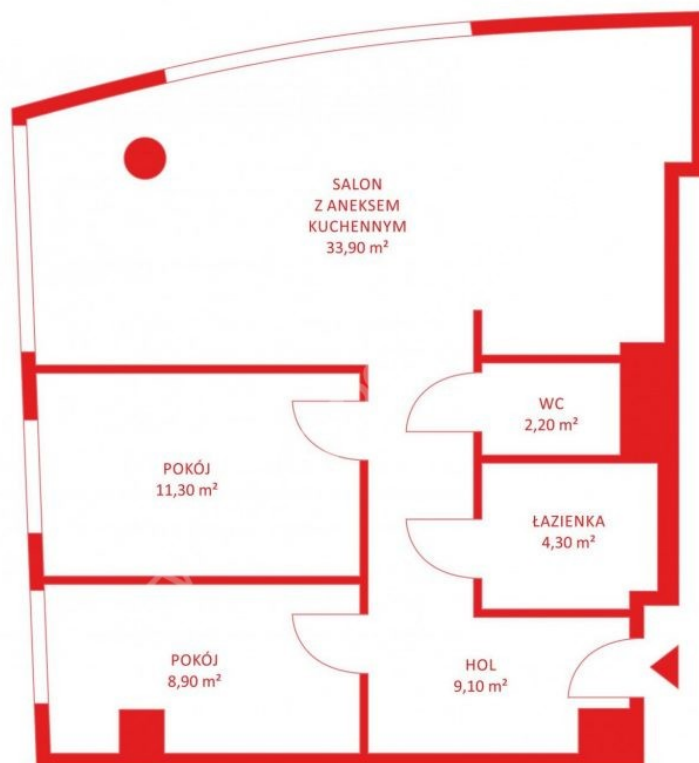
Nieruchomość doskonale sprawdzi się jako mieszkanie dla rodziny z dziećmi, dzięki dużej powierzchni w strefie dziennej oraz pobliskim placom zabaw dla najmłodszych.

Dodatkowym atutem jest dedykowane naziemne miejsce parkingowe.

Opłaty kształtują się na poziomie 450-500 zł miesięcznie.

Więcej szczegółów podczas prezentacji nieruchomości,
Zapraszam do kontaktu,

Barbara Krężelewska
Nr oferty: PH679037



Masz pytania?



Twoje raty



360 raty po 3 886,03 zł miesięcznie

2 263,53 zł odsetek miesięcznie

O szczegóły zapytaj naszego doradcę!

Barbara Krężelewska



58 500 01 56



zapytanie@pepperhouse.pl

