



459 000 zł

11 446 zł/m² | Rata już od 1 379 zł miesięcznie

Gdańsk, Morena, Czesława Miłosza

MIESZKANIE NA SPRZEDAŻ

Miejscowość	Gdańsk
Dzielnica	Morena
Ulica	Czesława Miłosza
Rodzaj zabudowy	Apartamentowiec
Piętro	3/4
+ Balkon/taras + Garaż/miejsce parkingowe + Winda	

Opis

Rodzaj budynku	Mieszkanie
Rok budowy	2012

Pomieszczenia

Liczba pokoi	2
Powierzchnia całkowita	40.1 m ²



Lokalizacja nieruchomości





HOT OFERTA DOSTĘPNA WYŁĄCZNIE W BIURZE PEPPER HOUSE!!

ATUTY NIERUCHOMOŚCI:

- winda!!
- idealne dla Rodziny
- świetnie skomunikowane
- wysoki standard, monitoring
- nowa kuchnia (03.2020 r.) + sprzęty AGD na 2-letniej gwarancji!
- mieszkanie odświeżone

LOKALIZACJA:

Nieruchomość położona w najbardziej pożądanej dzielnicy Gdańska, czyli na Morenie. Mieszkanie znajduje się na terenie nowoczesnego osiedla Słoneczna Morena. Budynek z 2012 roku posiada całodobowy monitoring oraz własną ochronę, dzięki temu wszyscy mieszkańcy mogą czuć się bezpiecznie. Idealne usytuowanie, łatwy dojazd do centrum oraz trójmiejskiej obwodnicy, jak również świetne skomunikowanie z resztą miasta gwarantuje oszczędność czasu. W pobliżu znajdują się liczne przystanki autobusowe oraz tramwajowe, a także stacja PKM Brętowo. W okolicy znajdziemy żłobek, przedszkole oraz szkoły, a także liczne sklepy, fryzjera, lokale gastronomiczne, a także usługi SPA. Sąsiedztwo terenów zielonych oraz bliskość terenów rekreacyjnych zachęcają do spacerów i wyróżniają to mieszkanie spośród innych.

CHARAKTERYSTYKA:

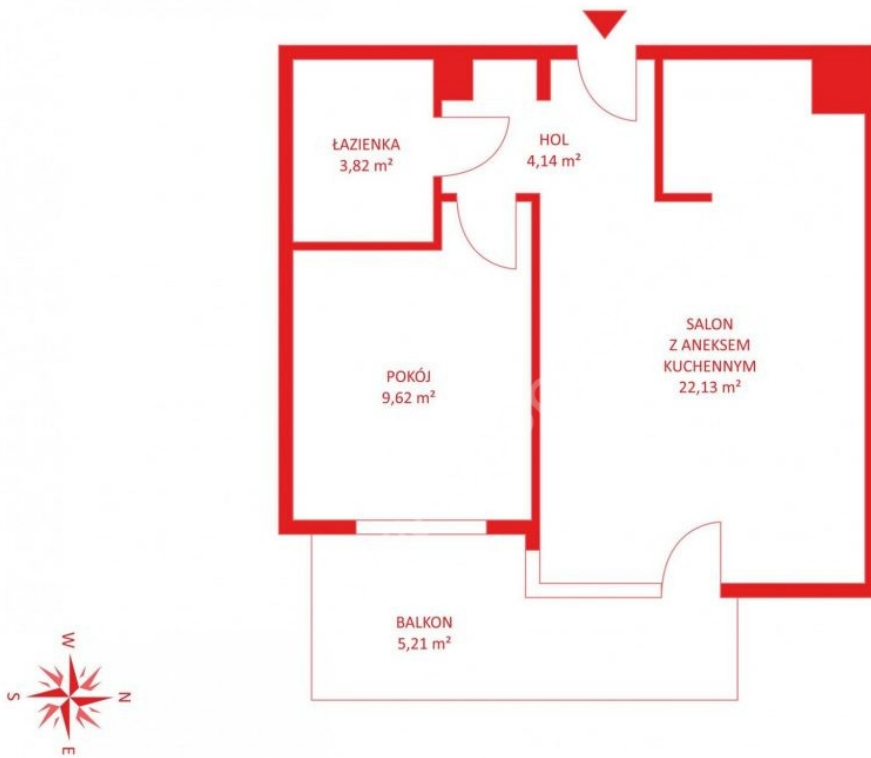
W pełni wykończone bardzo jasne i ciepłe mieszkanie, które znajduje się na trzecim piętrze nowoczesnego budynku w samym sercu Moreny. Nieruchomość składa się z dużego przestronnego salonu, w którym po całym dniu mogą relaksować się domownicy. Z salonu można wyjść na kameralny balkon, który jest idealnym miejscem do spędzania wolnego czasu z rodziną w ciepłe dni. Elegancki salon został połączony z gustownie urządzonej (w marcu 2020 r.) kuchnią, która została wyposażona w markowe sprzęty objęte 2-letnią gwarancją. W mieszkaniu znajduje się również bardzo przytulna sypialnia. Znajdziemy tam bardzo oryginalną szafę. W łazience znajduje się wanna oraz pralka. Drugą szafę na wymiar znajdziemy na korytarzu, dzięki czemu można tam schować dosłownie wszystko i ograniczyć sprzątanie do minimum. W mieszkaniu zainstalowano system sterowania ogrzewaniem Logotherm. Wejście do budynku jest zabezpieczone domofonem, co dodatkowo zwiększa komfort mieszkańców.

Możliwość wynajęcia miejsca parkingowego: 100 zł za miesiąc. Istnieje również możliwość wynajęcia miejsca parkingowego w hali garażowej.

Bardzo niski czynsz: 380 zł

Zapraszam na prezentacje!

Anna Lipińska
PH 498883



Masz pytania?



Twoje raty



360 raty po 1 551,18 zł miesięcznie
403,68 zł odsetek miesięcznie

O szczegóły zapytaj naszego doradcę!

Anna Lipińska

 58 500-00-30

 biuro@pepperhouse.pl