

435 000 zł

8 878 zł/m² | Rata już od 2 315 zł miesięcznie

Gdańsk, Morena, Amundsena

MIESZKANIE NA SPRZEDAŻ

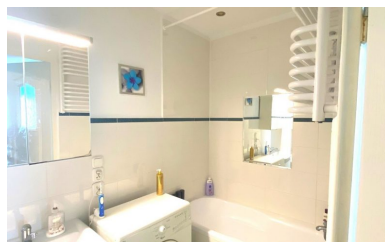
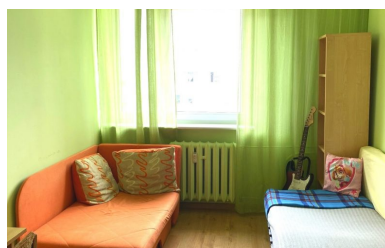
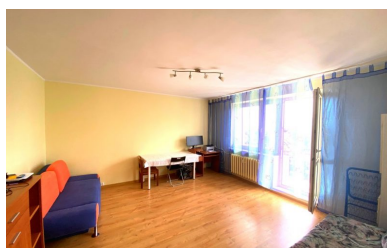
Miejscowość	Gdańsk
Dzielnica	Morena
Ulica	Amundsena
Rodzaj zabudowy	Blok mieszkalny
Piętro	5/10
+ Balkon/taras + Garaż/miejsce parkingowe + Piwnica + Winda	

Opis

Rodzaj budynku	Mieszkanie
Rok budowy	1978

Pomieszczenia

Liczba pokoi	2
Powierzchnia całkowita	49 m ²





Atrakcyjne dwupokojowe mieszkanie w dogodnej lokalizacji na Morenie!

ATUTY:

- atrakcyjny rozkład
- dwa niezależne pokoje
- oddzielna kuchnia z oknem
- przestronny słoneczny balkon
- wiele ogólnodostępnych miejsc parkingowych
- bliskość Trójmiejskiego Parku Krajobrazowego
- pełne zaplecze usługowo-handlowe
- doskonale rozwinięta sieć komunikacyjna
- szybki termin wydania

Na sprzedaż atrakcyjne dwupokojowe mieszkanie położone w doskonałej lokalizacji z bogato rozwiniętą infrastrukturą usługowo-handlową i komunikacyjną w otulinie lasu na Morenie przy ulicy Amundsena.

Lokal o powierzchni 49m składa się z dużego salonu z wyjściem na słoneczny balkon, ustawnej sypialni, oddzielnej kuchni z oknem, przestronnej łazienki, osobnego wc oraz funkcjonalnego przedpokoju. Nieruchomość w dobrym stanie wizualno-technicznym po generalnym remoncie w 2015 roku gotowe do zamieszkania od zaraz. Nieruchomość z ogrzewaniem i wodą z miasta, z przynależną piwnicą (ok 3m).

Mieszkanie znajduje się na 5 z 10 pięter w bloku z 1978 roku. Budynek w dobrym stanie, wyposażony w 2 windy z licznymi ogólnodostępnymi miejscami parkingowymi.

W okolicy pełna infrastruktura handlowo-usługowa. Blisko Galeria Morena, Lidl, Biedronka, Peppco, liczne sklepy, punkty gastronomiczne, przychodnia zdrowia, apteka oraz wiele wiele innych udogodnień. Dosłownie 100m do przystanku całodobowego autobusowego i linii tramwajowej oraz 10 minut do przystanku Pomorskiej Kolei Metropolitalnej (PKM-Brętowo). Dla zmotoryzowanych dobrze rozwinięta sieć dróg z prostym dojazdem do obwodnicy, dzięki czemu błyskawicznie i bezproblemowo dotrzemy do każdej dzielnicy Trójmiasta.

Najbliższe otoczenie Trójmiejskiego Parku Krajobrazowego motywuje do licznych aktywności fizycznych oraz do odpoczynku i relaksu w gronie najbliższych i rodziny.

Doskonała propozycja z szybkim terminem wydania!

Zapraszam na prezentację!

Paweł Pich

Numer oferty: **PH640494**



Masz pytania?



Twoje raty



360 raty po 2 604,66 zł miesięcznie

1 517,16 zł odsetek miesięcznie

O szczegóły zapytaj naszego doradcę!

Paweł Pich

 58 500 01 56

 zapytanie@pepperhouse.pl

