



532 771 zł

9 360 zł/m² | Rata już od 2 836 zł miesięcznie

Gdańsk, Łostowice, Czerska

MIESZKANIE NA SPRZEDAŻ

Miejscowość	Gdańsk
Dzielnica	Łostowice
Ulica	Czerska
Rodzaj zabudowy	Blok mieszkalny
Piętro	4/4

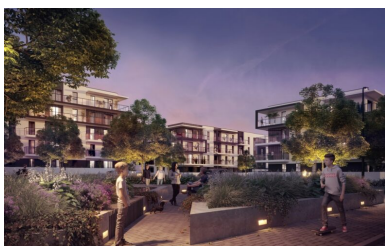
+ Balkon/taras + Winda

Opis

Rodzaj budynku	Mieszkanie
Rok budowy	2025

Pomieszczenia

Liczba pokoi	3
Powierzchnia całkowita	56.92 m ²



Lokalizacja nieruchomości





OFERTA DOSTĘPNA W PEPPER HOUSE!

Przedstawiam Państwu 3 pokojowe mieszkanie zlokalizowane w Gdańsku, blisko ulicy Czerskiej, które zachwyci każdego **miłośnika natury**.

Atrakcyjna nieruchomość, do własnej aranżacji położone w doskonałej lokalizacji w niedalekiej odległości od **Parku Ferberów** z bogato rozwiniętą infrastrukturą usługowo-handlową i komunikacyjną, w bliskiej odległości do historycznego centrum Gdańska.

CHARAKTERYSTYKA:

Nieruchomość o łącznej pow. użytkowej **56,92 m2** znajduje się **na 4 piętrze, z 4 dostępnych pięter** i składa się z :

przestronnego przedpokoju
słonecznego salonu z aneksem kuchennym
łazienki
sypialni
sypialni 2

fantastycznego balkonu : 25 m2

ATUTY NIERUCHOMOŚCI:

- bliskość terenów zielonych
- wysoki standard wykończenia budynku
- atrakcyjny rozkład
- ustawne pokoje
- do własnej aranżacji
- znakomicie skomunikowane : ściśle centrum to zaledwie 12 minut jazdy samochodem
- nowoczesne osiedle mieszkaniowe

Dodatkowym atutem jest fakt, że mieszkanie znajduje się w nowoczesnym budynku z windą, który został wyposażony w nowoczesne instalacje oraz materiały najwyższej jakości. Dzięki temu nowi właściciele będą mieli pewność, że ich mieszkanie będzie **funkcjonalne i komfortowe** przez wiele lat.

Otoczenie łąk i zielonych zagajników pozwala na co dzień obcować z naturą, zaś bliskość obwodnic S6 i S7 ułatwia dojazd do wielu miejsc na terenie miasta i poza jego obszary.

Warto dodać, że mieszkanie ma **duży potencjał aranżacyjny**, co pozwoli nowym właścicielom na stworzenie wnętrza dopasowanego do ich indywidualnych potrzeb i preferencji. Dzięki tym wszystkim atutom to czteropokojowe mieszkanie w stanie deweloperskim jest **doskonałą inwestycją** zarówno dla osób poszukujących miejsca do zamieszkania, jak i dla tych, którzy szukają nieruchomości pod wynajem.

Prorodzinna infrastruktura oraz dogodne połączenie komunikacyjne z pozostałymi częściami miasta czynią południe Gdańska jedną z najbardziej cenionych i najchętniej wybieranych dzielnic

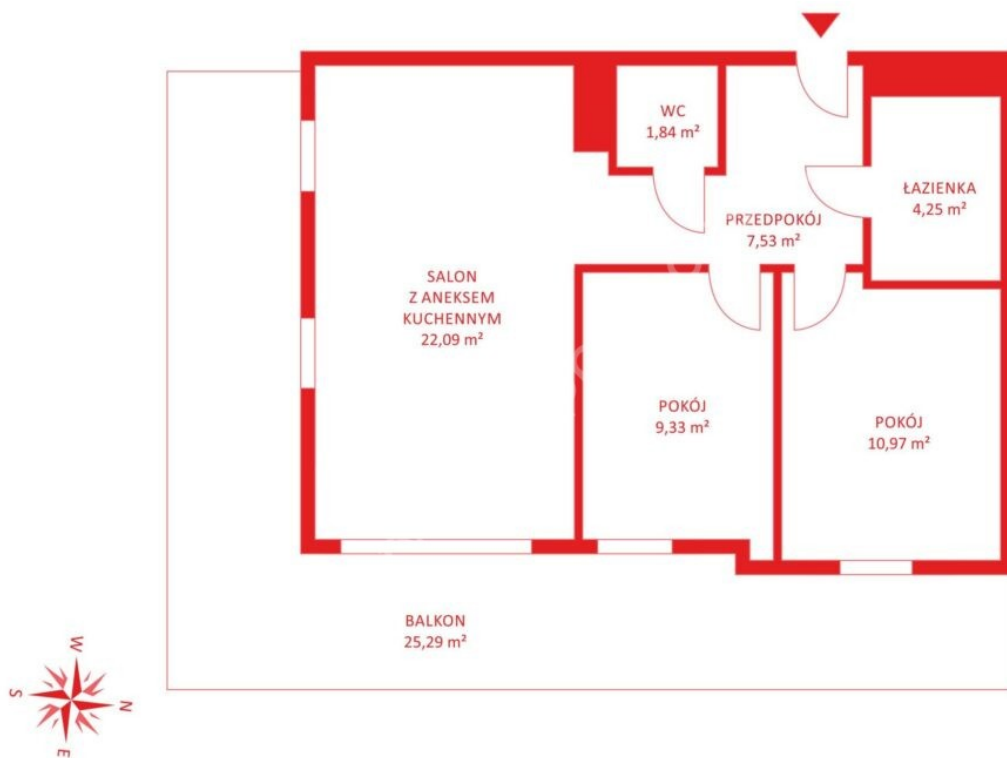
To idealna propozycja dla osób poszukujących przestronnego mieszkania w spokojnej dzielnicy, blisko centrum miasta, z dobrą infrastrukturą i komunikacją.

Dodatkowe informacje :

- Cena brutto naziemnego miejsca postojowego: **15 000 PLN**
- Cena brutto m. p. w garażu podziemnym: **35 000 PLN**
- Cena brutto m2 komórki lokatorskiej: **3 500 PLN**

Zapraszam do kontaktu, aby poznać więcej szczegółów !

Damian Łącki



Masz pytania?



Twoje raty



360 raty po 3 190,08 zł miesięcznie

1 858,15 zł odsetek miesięcznie

O szczegóły zapytaj naszego doradcę!

Damian Łacki



58 500 01 56



damian.lacki@pepperhouse.pl