

**757 260 zł**

14 000 zł/m<sup>2</sup> | **Rata już od 4 030 zł miesięcznie**

## Gdańsk, Letnica, Starowiejska

MIESZKANIE NA SPRZEDAŻ

Miejscowość	Gdańsk
Dzielnica	Letnica
Ulica	Starowiejska
Rodzaj zabudowy	Blok mieszkalny
Piętro	3/8

+ Balkon/taras + Winda

### Opis

Rodzaj budynku	Mieszkanie
Rok budowy	2024

### Pomieszczenia

Liczba pokoi	2
Powierzchnia całkowita	54.09 m <sup>2</sup>



## Lokalizacja nieruchomości





## OFERTA DOSTĘPNA W PEPPER HOUSE!

Przedstawiam Państwu wyjątkowe mieszkanie zlokalizowane na **ulicy Starowiejskiej w Gdańsku**, które zachwyci każdego miłośnika natury oraz amatora pieszych wędrówek w sąsiedztwie morskiej bryzy.

Nieruchomość o łącznej pow. użytkowej **54,09 m2** znajduje się na parterze, z łącznie dostępnych w nieruchomości **8 piętér**.

### ATUTY NIERUCHOMOŚCI:

- jasne i przestronne mieszkanie!
- funkcjonalny rozkład pomieszczeń!
- nowoczesne osiedle mieszkaniowe
- doskonale skomunikowane z całym Trójmiastem!
- do własnej aranżacji!
- blisko morza
- zielen i roślinność w każdym zakątku

To idealne miejsce do prowadzenia **zdrowego stylu życia** i zachowania dobrego samopoczucia. Cisza kameralnej dzielnicy i nastrojowa przestrzeń patio to gwarancja wytchnienia i spokoju ducha.

Dodatkowym atutem jest fakt, że mieszkanie znajduje się w **nowoczesnym budynku z windą**, który został wyposażony w nowoczesne instalacje oraz materiały najwyższej jakości. Dzięki temu nowi właściciele będą mieli pewność, że ich mieszkanie będzie funkcjonalne i komfortowe przez wiele lat.

Otoczenie łąk i zielonych zagajników pozwala na co dzień obcować z naturą, zaś bliskość **tunelu pod martwą Wisłą** ułatwia dojazd do wielu miejsc na terenie miasta i poza jego obszary.

### CHARAKTERYSTYKA:

W skład mieszkania wchodzi:

- salon z aneksem kuchennym,
- łazienka,
- przedpokój.
- hall
- sypialnia

Warto dodać, że mieszkanie ma **duży potencjał aranżacyjny**, co pozwoli nowym właścicielom na stworzenie wnętrza dopasowanego do ich indywidualnych potrzeb i preferencji.

Dzięki tym wszystkim atutom, to mieszkanie w stanie deweloperskim jest **doskonałą inwestycją** zarówno dla osób poszukujących miejsca do zamieszkania, jak i dla tych, którzy szukają nieruchomości pod wynajem.

### LOKALIZACJA :

Mieszkanie znajduje się w **samym sercu** doskonale skomunikowanej, północnej części Gdańska. Osiedle powstaje zaledwie kilkaset metrów od **Stadionu Polsat Plus Arena Gdańsk** i w sąsiedztwie **Drogi Zielonej**. W okolicy liczne sklepy i lokale usługowe. To jedna z najważniejszych arterii komunikacyjnych Gdańska. Mimo kameralnego położenia, osiedle jest **znakomicie skomunikowane** z centrum. Dojazd samochodem zajmie tam zaledwie 11 minut, a alternatywą będzie dogodne połączenie komunikacją publiczną.

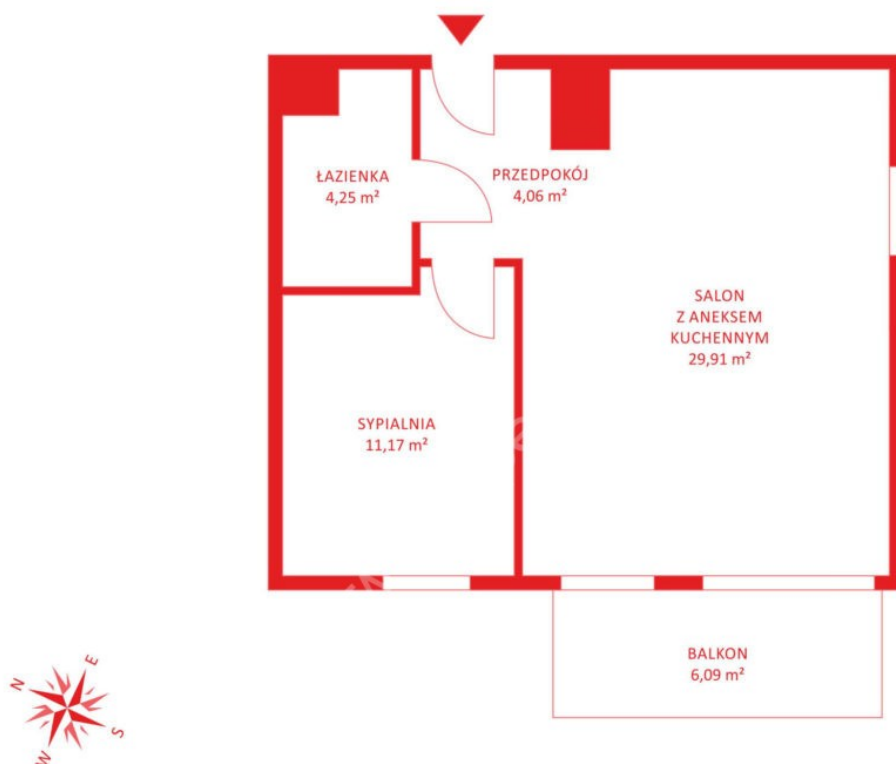
Bliskość plaży i parków oraz liczne drogi rowerowe sprzyjać będą spacerom i uprawianiu sportu.

### DODATKOWE INFORMACJE :

- Komórka lokatorska : **3700 PLN brutto za m2**
- Cena brutto m. p. w garażu podziemnym: **30 000 PLN brutto**

Zapraszam do kontaktu, aby omówić więcej szczegółów lub umówić się na oglądanie mieszkania.

**Zapraszam na prezentacje!**



## Masz pytania?



### Twoje raty



360 raty po 4 534,26 zł miesięcznie

2 641,11 zł odsetek miesięcznie

O szczegóły zapytaj naszego doradcę!

### Damian Łącki

 58 500 01 56

 [damian.lacki@pepperhouse.pl](mailto:damian.lacki@pepperhouse.pl)