



**1 750 000 zł**

23 973 zł/m<sup>2</sup> | Rata już od 9 314 zł miesięcznie

## Gdańsk, Letnica, Starowiejska

MIESZKANIE NA SPRZEDAŻ

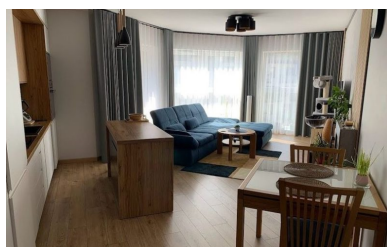
Miejscowość	Gdańsk
Dzielnica	Letnica
Ulica	Starowiejska
Rodzaj zabudowy	Apartamentowiec
Piętro	4/16
<b>+ Balkon/taras + Garaż/miejsce parkingowe</b>	

### Opis

Rodzaj budynku	Mieszkanie
Rok budowy	2021

### Pomieszczenia

Liczba pokoi	3
Powierzchnia całkowita	73 m <sup>2</sup>



## Lokalizacja nieruchomości





## ATUTY NIERUCHOMOŚCI :

- bliska odległość do plaży 15 minut spacerem!
- wysoka jakość wykończenia,
- miejsce w hali garażowej,
- doskonała lokalizacja,
- pełna baza handlowo- usługowa,
- przestronny balkon,
- winda w budynku,
- nowoczesne osiedle,
- luksusowy standard wykończenia części wspólnych,
- rowerownia.

## LOKALIZACJA:

Mieszkanie znajduje się w samym sercu doskonale skomunikowanej, północnej części Gdańska. Osiedle powstaje zaledwie kilkaset metrów od Stadionu Energa i w sąsiedztwie Drogi Zielonej. W okolicy liczne sklepy i lokale usługowe. To jedna z najważniejszych arterii komunikacyjnych Gdańska. Mimo kameralnego położenia, osiedle jest znakomicie skomunikowane z centrum. Dojazd samochodem zajmie tam zaledwie 11 minut, a alternatywą będzie dogodne połączenie komunikacją publiczną. Bliskość plaży i parków oraz liczne drogi rowerowe sprzyjać będą spacerom i uprawianiu sportu.

## CHARAKTERYSTYKA:

Nieruchomość o powierzchni 73 m2 znajduje się na 4 piętrze w budynku 16-piętrowym, wybudowany w 2021 wybudowanego przez cenionego dewelopera Budner. Budynek został wyposażony w ogólnodostępny taras. Mieszkanie posiada 3 pokoje, w tym salon z aneksem kuchennym, wyjście na 14m2 balkon z każdego pokoju, przedpokój, WC, łazienkę. Nieruchomość wykończona jest z dbałością o każdy detal, zainstalowany system smart dom. Mieszkanie jasne i przestronne z ekspozycją od strony południowo – zachodniej.

W cenę nieruchomości wliczone jest miejsce parkingowe typu parklift na platformie dolnej.

Miesięczny czynsz kształtuje się w wysokości: 450zł.

Na siódmym piętrze niskiej części budynku zaprojektowano zielony taras rekreacyjny, na którym mieści się naturalna zieleń, ławki, ścieżki spacerowe oraz siłownia 'pod chmurką'.

Zielone tarasy znajdują się również na piętrach pierwszym oraz szóstym.

Na piętrze siedemnastym znajduje się punkt widokowy, dostępny dla wszystkich Mieszkańców!

Serdecznie zapraszam na prezentację!



Masz pytania?



### Twoje raty



360 raty po 10 478,51 zł miesięcznie

6 103,51 zł odsetek miesięcznie

O szczegóły zapytaj naszego doradcę!

Sandra Chojnowska

 58 500 01 56

 [sandra.chojnowska@pepperhouse.pl](mailto:sandra.chojnowska@pepperhouse.pl)