



1 014 000 zł

15 787 zł/m² | **Rata już od 5 397 zł miesięcznie**

Gdańsk, Letnica, Starowiejska

MIESZKANIE NA SPRZEDAŻ

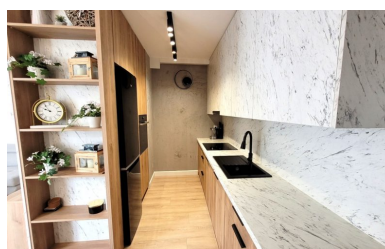
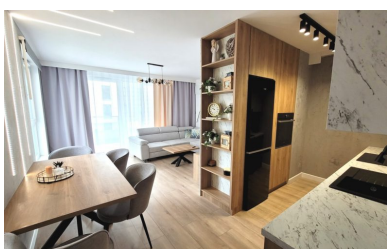
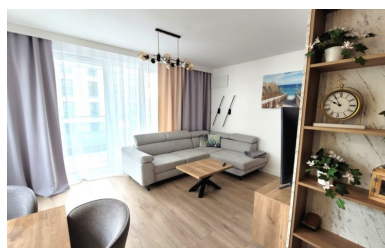
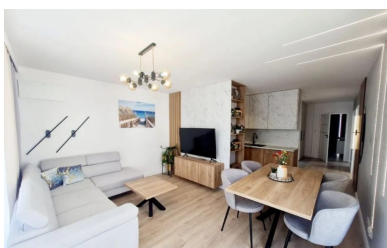
Miejscowość	Gdańsk
Dzielnica	Letnica
Ulica	Starowiejska
Rodzaj zabudowy	Blok mieszkalny
Piętro	1/5
+ Balkon/taras + Garaż/miejsce parkingowe	

Opis

Rodzaj budynku	Mieszkanie
Rok budowy	2022

Pomieszczenia

Liczba pokoi	3
Liczba łazienek	1
Liczba toalet	1
Powierzchnia całkowita	64.23 m ²





HOT OFERTA!!

Atuty nieruchomości:

- Mieszkanie wykończone ze starannością w każdym detalu,
- Funkcjonalny rozkład pomieszczeń,
- Pełna baza handlowo- usługowa,
- Nowoczesne osiedle,
- Luksusowy standard wykończenia części wspólnych,
- Do plaży zaledwie 800 metrów!

Charakterystyka:

Trzypokojowy w pełni wyposażony lokal mieszkalny położony jest na nowym i spokojnym osiedlu „Przystań Letnica” budowanym przez dewelopera ATAL. Mieszkanie o łącznej powierzchni 65 m położone jest na pierwszym piętrze budynku 5 kondygnacyjnego i składa się z:

- salonu z kuchnią o łącznej powierzchni ok. 24,75 m² z wyjściem na przestronny balkon (7,29m²)
- sypialni (12,43m²),
- sypialni (12,58 m²),
- łazienki z WC (5,95 m²)
- przedpokoju (7,89 m²)

Do mieszkania przynależy miejsce postojowe dodatkowo płatne 50 000 zł (zakup obligatoryjny).

Opłaty: 680 zł/msc

Lokalizacja:

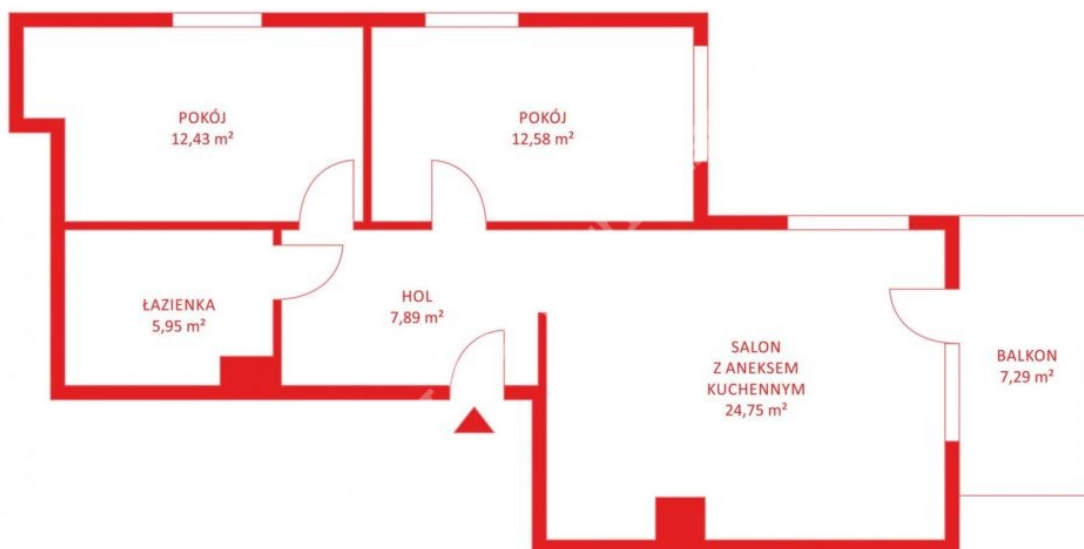
Mieszkanie zlokalizowane w dzielnicy Gdańsk Letnica . Osiedle „Przystań Letnica” jest to jedna z najszybciej rozwijających się dzielnic Gdańska! Nieruchomość oddalona od plaży ok 800 m, wzdłuż której równolegle rozpościera się Park Brzeźniński, tworząc wyjątkową przestrzeń rekreacyjną. Do plaży, parku, komunikacji miejskiej dojdziemy spacerem w kilka minut. Lokalizacja idealna dla lubiących turystykę rowerową – można dojechać ścieżką rowerową przy bulwarze nadmorskim aż do granicy Sopotu. W okolicy pełna infrastruktura – handlowo usługowa liczne sklepy, restauracje, apteki, szkoła, przedszkole, żłobek.

Kilkaset metrów od osiedla znajduje się Stadion Polsat Plus Arena i hala Amber Expo.

W kilka minut dostaniesz się tunelem pod Martwą Wisłą na południową obwodnicę Gdańska. Dojazd samochodem do centrum Gdańska, Starego Miasta zajmuje ok. 12 minut.

Zapraszam na prezentacje!

Piotr Bartosiuk



Masz pytania?



Twoje raty



360 raty po 6 071,55 zł miesięcznie

3 536,55 zł odsetek miesięcznie

O szczegóły zapytaj naszego doradcę!

Piotr Bartosiuk



58 500 01 56



zapytanie@pepperhouse.pl

