



**1 199 000 zł**

15 881 zł/m<sup>2</sup> | **Rata już od 6 382 zł miesięcznie**

## Gdańsk, Kiełpinek, Taneczna

MIESZKANIE NA SPRZEDAŻ

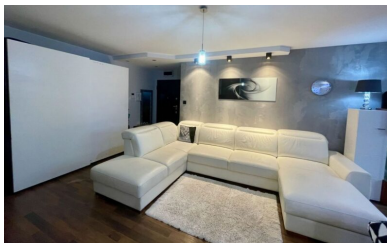
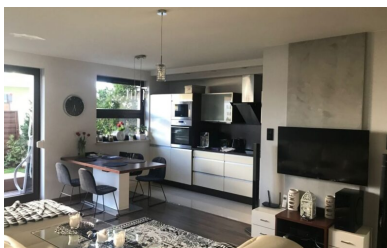
Miejscowość	Gdańsk
Dzielnica	Kiełpinek
Ulica	Taneczna
Rodzaj zabudowy	Blok mieszkalny
Pokoje	3
+ Ogródek + Winda	

### Opis

Rodzaj budynku	Mieszkanie
Rok budowy	2010

### Pomieszczenia

Liczba pokoi	3
Liczba łazienek	1
Liczba toalet	1
Powierzchnia całkowita	75.5 m <sup>2</sup>
Powierzchnia użytkowa	72.5 m <sup>2</sup>



## Lokalizacja nieruchomości





## OFERTA DOSTĘPNA W BIURZE PEPPER HOUSE

### ATUTY NIERUCHOMOŚCI:

- dwa ogródki,
- gotowe do wprowadzenia się,
- mieszkanie wykończone wysokiej klasy materiałami,
- słoneczna ekspozycja,
- pełne zaplecze handlowo-usługowe,
- bliskość obwodnicy, przystanku PKM

### CHARAKTERYSTYKA

Przestronne mieszkanie o powierzchni użytkowej 72,5 m2 składa się z:

- salonu z aneksem kuchennym (33,9 m2),
- pokoju (10,6 m2),
- sypialni (21 m2),
- łazienki (4,1 m2),
- garderoby (2,6 m2).

Niewątpliwym atutem nieruchomości są dwa pięknie urządzone ogródki. Większy (54,8 m2), na który wychodzimy z salonu oraz mniejszy (23,7 m2) z wyjściem z sypialni. Okna zabezpieczone roletami antywłamaniowymi (w sypialni elektryczne). W lokalu zainstalowano ogrzewanie podłogowe. Istnieje możliwość wydzielenia czwartego pokoju (tak zakładał pierwotny plan). Świetna rzęstrzeń i wyjątkowy klimat to główne cechy tego mieszkania.

### BUDYNEK

Kameralny czteropiętrowy budynek z 2010 roku, wybudowany w podwyższonym standardzie. Blok w idealnym stanie technicznym i wizualnym. Wejście do klatki schodowej zabezpieczone wideodomofonem. Wokół wiele ogólnodostępnych miejsc parkingowych.

### INFORMACJE DODATKOWE

Do mieszkania przynależy komórka lokatorska o powierzchni ok. 3 m2.

Czynsz: 700 zł – lato, 1000 zł- zima

### LOKALIZACJA:

Mieszkanie znajduje się na modnym i nowoczesnym osiedlu Wiszące Ogrody wybudowanym przez znanego i cenionego dewelopera Hossa. Położenie przy Trójmiejskim Parku Krajobrazowym i rozległych terenach rekreacyjnych przy jednoczesnej bliskości PKM oraz trójmiejskiej obwodnicy czyni osiedle jedną z najbardziej pożądaną lokalizacją do życia. W zasięgu kilku minut spacerem dostępna pełna infrastruktura handlowo – usługowa ( m. in. centrum handlowe Auchan).

### ZAPRASZAM NA PREZENTACJĘ!

OPIEKUN OFERTY: PH398625

NUMER OFERTY: RAFAŁ MILAN



Masz pytania?



### Twoje raty



360 raty po 7 179,28 zł miesięcznie

4 181,78 zł odsetek miesięcznie

O szczegóły zapytaj naszego doradcę!

### Rafał Milan

 58 500 01 56

 [zapytanie@pepperhouse.pl](mailto:zapytanie@pepperhouse.pl)

