



468 000 zł

5 545 zł/m² | Rata już od 2 491 zł miesięcznie

Gdańsk, Kiełpinek, Przytulna

MIESZKANIE NA SPRZEDAŻ

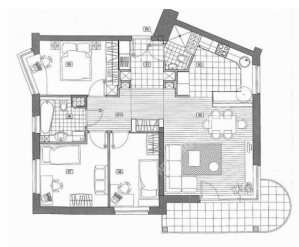
Miejscowość	Gdańsk
Dzielnica	Kiełpinek
Ulica	Przytulna
Piętro	2/3
Pokoje	4

Opis

Rodzaj budynku	Mieszkanie
Rok budowy	2005

Pomieszczenia

Liczba pokoi	4
Powierzchnia całkowita	84.4 m ²





Luksusowe mieszkanie 85 m2 w spokojnej dzielnicy Gdańska Wiszące Ogrody. Budynek z 2005 r. wybudowany przez Hosse. W pobliżu wspaniałe tereny do spacerów, 300 m od budynku znajduje się Gdański Park Krajobrazowy.

Dwie łazienki wykonane w gresie firmy MARAZZI oraz w drewnie dębowym. Baterie Hansegrohe, armatura oraz panel hydromasażowy firmy Koło. Szafki wiszące, lustra, półki, blaty, parapety – wykonane na indywidualne zamówienie z drewna dębowego.

Przedpokój – 4 szafy wbudowane wykonane na indywidualne zamówienie z płyty meblowej z fornirem orzechowym (zastosowanym również w meblach kuchennych) i fornirem dębowym (w kolorze identycznym do zastosowanego w meblach łazienkowych). Drzwi wejściowe antywłamaniowe o najwyższej klasie firmy Dierre. Posadzka wykonana z płytek włoskich firmy BAVIERA. Sufit podwieszony.

Kuchnia – meble wykonane na indywidualne zamówienie z płyty meblowej oklejone fornirem orzechowym. Lodówka, płyta grzewcza, piekarnik oraz zmywarka firmy Bosh, okap kuchenny firmy Amica. Glazura wykonana z płytek włoskiej firmy ESPACIOS oraz posadzki wykonane z płytek włoskiej firmy BAVIERA.

Sypialnia – szafa (zabudowa stała) wykonana z płyty meblowej w okleinie dębowej.

We wszystkich pokojach zamontowano rolety.

W cenie piwnica 4.6 m2, zabezpieczona drzwiami antywłamaniowymi firmy Gerda oraz miejsce parkingowe w hali garażowej znajdującej się w budynku.

Do mieszkania przynależy garaż – cena 25000. Czynnosc wynosi 300/500 zł.

Mieszkanie gotowe do wprowadzenia od zaraz.

Serdecznie zapraszam na prezentację.

Paula Kwaśniewska

Numer oferty: 22/4111/OMS

Tylko u nas GWARANCJA najniższej ceny dzięki:

- okazyjnej cenie nieruchomości
- usługom finansowym Pepper House
- preferencyjnej stawce u Notariusza

Tylko u nas GWARANCJA bezpieczeństwa dzięki:

- obsłudze prawnej Kancelarii Koprowski Gąsior Gierzyńska Ludwichowska
- nadzorowi licencjonowanego Pośrednika (nr licencji 6884)
- polisie OC w PZU SA
- ubezpieczeniu kupowanej nieruchomości (szczegóły na naszej stronie).

Więcej zdjęć, zdjęcia w dużym formacie, rzuty, filmy i dodatkowe informacje: www.pepperhouse.pl

Wejdź już dziś i wyślij zapytanie bezpośrednio do opiekuna oferty.

Masz pytania?



Twoje raty



360 raty po 2 802,25 zł miesięcznie

1 632,25 zł odsetek miesięcznie

O szczegóły zapytaj naszego doradcę!

Agata Kościelak

 58 500 01 56

 zapytanie@pepperhouse.pl

