



550 000 zł

7 779 zł/m² | Rata już od 2 927 zł miesięcznie

Gdańsk, Brzeźno, Władysława Broniewskiego

MIESZKANIE NA SPRZEDAŻ

Miejscowość	Gdańsk
Dzielnica	Brzeźno
Ulica	Władysława Broniewskiego
Rodzaj zabudowy	Blok mieszkalny
Piętro	4/4

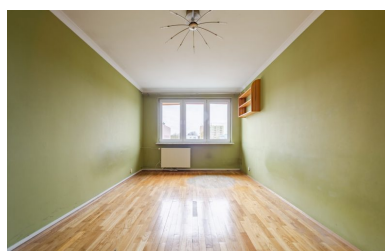
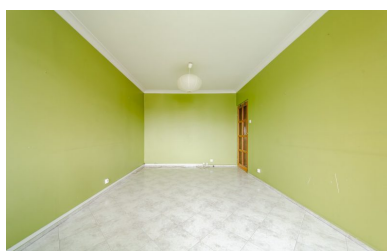
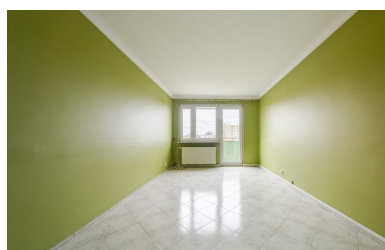
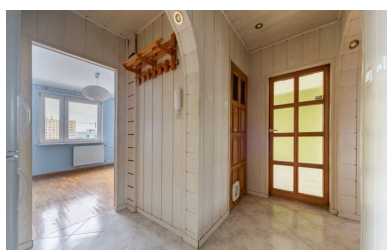
+ Balkon/taras + Piwnica

Opis

Rodzaj budynku	Mieszkanie
Rok budowy	1970

Pomieszczenia

Liczba pokoi	4
Powierzchnia całkowita	70.7 m ²



Lokalizacja nieruchomości





ATUTY NIERUCHOMOŚCI:

- 500 m od linii brzegowej;
- 4 niezależne pokoje;
- dostępne od zaraz;
- funkcjonalny układ pomieszczeń;
- idealne pod inwestycję!

LOKALIZACJA:

Mieszkanie położone jest przy ul. Broniewskiego, w nadmorskiej dzielnicy Gdańska – Brzeźnie. Niewątpliwym atutem jest położenie w odległości 500 m od morza i plaży w Brzeźnie. Wzdłuż linii brzegowej biegnie pas nadmorski, składający się z ścieżki rowerowej oraz deptaka, którymi dostaniemy się do mola w Brzeźnie, a dalej do Sopotu i Gdyni. Zaledwie 400 m do Parku Brzeźnińskiego im. Haffnera, 20 minut spacerem do Parku Reagana.

Miejsce jest bardzo dobrze skomunikowane – przystanek autobusowy i tramwajowy znajdują się w odległości 400 m, dzięki czemu mamy doskonałe połączenie z pozostałymi dzielnicami miasta.

Wokół pełne zaplecze handlowo – usługowe, liczne sklepy, popularne dyskonty, szkoła podstawowa i liceum – 500 m, przychodnia, apteka, przedszkole, kościół, bank, kwaciarnia, fryzjer, kultowy bar mleczny, nadmorskie kawiarenki, bary i restauracje – wszystko w zasięgu ręki!

MIESZKANIE:

Mieszkanie o powierzchni 70,70 m², na którą składają się:

- pokój z wyjściem na balkon;
- pokój;
- pokój;
- pokój,
- oddzielna kuchnia z oknem;
- łazienka;
- oddzielna toaleta;
- przedpokój.

Do mieszkania przynależy piwnica.

Mieszkanie dwustronne, o ekspozycji wschód – zachód, bardzo jasne i słoneczne, z funkcjonalnym układem pomieszczeń.

BUDYNEK:

Mieszkanie znajduje się na 4 piętrze, w 4-piętrowym bloku. Jedynie 2 mieszkania na piętrze. Wejście zabezpieczone domofonem.

Cicha i spokojna okolica, wokół dużo zieleni, placów zabaw, przed budynkiem bardzo duży, bezpłatny parking.

Brzeźno to nadmorska dzielnica Gdańska, z dwoma wydzielonymi kąpieliskami, bardzo lubiana przez mieszkańców i chętnie odwiedzana przez turystów.

Mieszkanie świetnie sprawdzi się pod inwestycję – najem krótko- i długoterminowy.

Serdecznie polecam i zapraszam na prezentację!

Bogusław Czeczotko

Nr oferty: PH690409



Masz pytania?



Twoje raty



360 raty po 3 293,25 zł miesięcznie

1 918,25 zł odsetek miesięcznie

O szczegóły zapytaj naszego doradcę!

Bogusław Czeczotko



58 500 01 56



zapytanie@pepperhouse.pl

