



**999 000 zł**

4 440 zł/m<sup>2</sup> | Rata już od 5 317 zł miesięcznie

## Gdańsk, Borkowo, Morelowa

DOM NA SPRZEDAŻ

Miejscowość	Gdańsk
Dzielnica	Borkowo
Ulica	Morelowa
Rodzaj zabudowy	Bliźniak
Pokoje	5

+ Garaż/miejsce parkingowe + Piwnica  
+ Poddasze/strych + Ogródek

### Opis

Rodzaj budynku	Dom
Rok budowy	2022

### Pomieszczenia

Liczba pokoi	5
Powierzchnia całkowita	225.01 m <sup>2</sup>
Powierzchnia użytkowa	122.51 m <sup>2</sup>



## Lokalizacja nieruchomości





## ATUTY:

- przestronne pokoje,
- trzydziobowe okna,
- dobry dojazd do centrum,
- garaż w bryle budynku,
- poddasze z możliwością adaptacji,
- olbrzymie podpiwniczenie,
- widok na panoramę Gdańska.

## LOKALIZACJA:

Nieruchomość położona w bardzo atrakcyjnej lokalizacji w Borkowie pod Gdańskiem. Jedyne 25 minut od centrum miasta. W pobliżu (ok. 1 km) znajdują się sklepy, przychodnia, punkty gastronomiczne, strefy rekreacyjne oraz przystanek komunikacji miejskiej. W podobnej odległości mamy szkołę podstawową oraz publiczne przedszkole. Atutem położenia jest z pewnością niewielka odległość od dojazdu do obwodnicy Trójmiasta jak i obwodnicy południowej. Jest to doskonała propozycja dla rodzin ceniących spokój i kameralną atmosferę!

## CHARAKTERYSTYKA:

Na parterze znajdziemy przestronny salon z aneksem kuchennym (o łącznej powierzchni użytkowej 30,11m<sup>2</sup>) z wyjściem na ogród, kotłownię (4,17m<sup>2</sup>), łazienkę (3,02m<sup>2</sup>), hol (4,76m<sup>2</sup>), wiatrołap (3,91m<sup>2</sup>) oraz garaż z automatyczną bramą (o powierzchni użytkowej 17,12m<sup>2</sup>).

Na piętrze znajdziemy: 4 duże sypialnie o powierzchniach:

- sypialnia nr 1: 10,47 m<sup>2</sup>,
  - sypialnia nr 2: 9,69 m<sup>2</sup>,
  - sypialnia nr 3: 10,40 m<sup>2</sup>,
  - sypialnia nr 4: 10,94 m<sup>2</sup>,
- oraz łazienkę (6,08m<sup>2</sup>) i hol (4,72 m<sup>2</sup>).

Z holu na drugim piętrze można wejść na poddasze o powierzchni użytkowej ok. 30 m<sup>2</sup>, które stwarza ogromne możliwości do zaadoptowania tego pomieszczenia na kolejne dwa pokoje lub jedno duże.

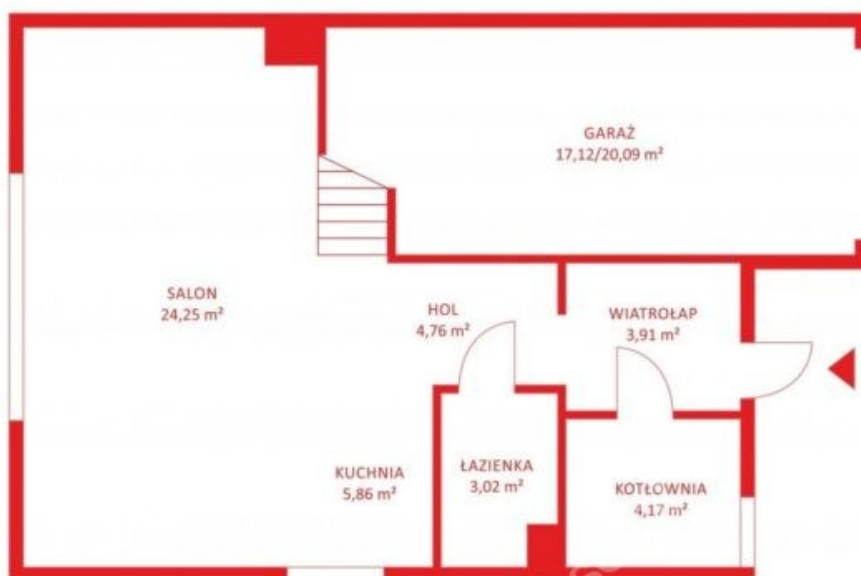
Ogromnym atutem jest podpiwniczenie o łącznej powierzchni ok. 73 m<sup>2</sup> z dużym, panoramicznym oknem!

Odbiór domu planowany jest na III kwartał 2022 roku. Ściany zewnętrzne są wykonane z betonu komórkowego i są ocieplone 20 cm białym styropianem. Izolowany dach (20 cm wełna + folia) jest pokryty dachówką ceramiczną.

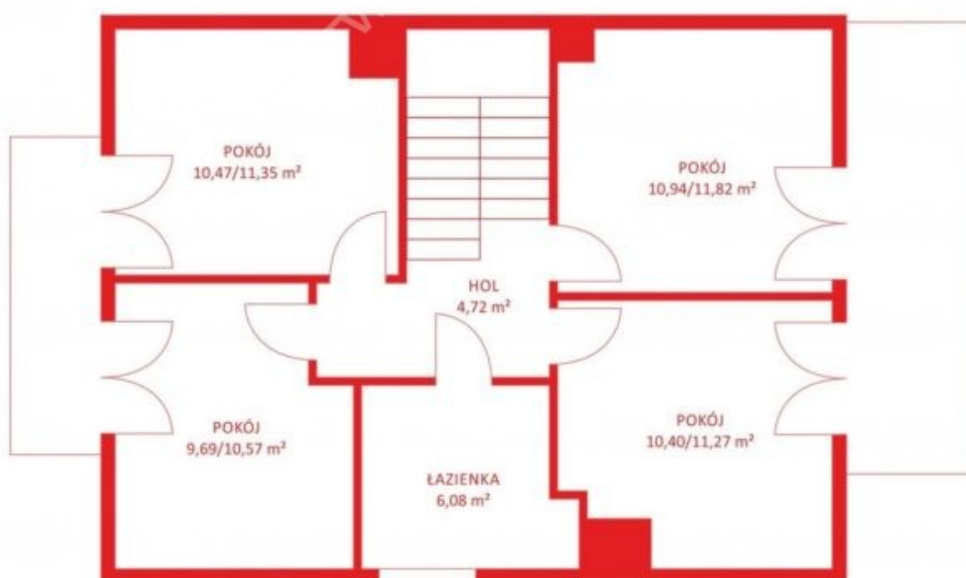
Zapraszam na prezentację!

Marcin Pietkiewicz

Numer oferty: PH635565



PARTER



PIĘTRO

Masz pytania?



## Twoje raty



360 raty po 5 981,73 zł miesięcznie

3 484,23 zł odsetek miesięcznie

O szczegóły zapytaj naszego doradcę!

**Marcin Pietkiewicz**

 58 500 01 56

 [zapytanie@pepperhouse.pl](mailto:zapytanie@pepperhouse.pl)

